

COMMENT

(Français)

v1.01 – 2015.01.15

Créé par winterstorm2050

Traduit par Jpm

Chers Utilisateurs WinReducer,

Tout d'abord, je tiens à vous remercier pour votre intérêt dans le « Projet WinReducer».

Tous les Logiciels WinReducer ont été programmés et conçus par winterstorm2050, amélioré par toutes les excellentes évaluations et les idées des membres du Forum WinReducer.

Vous devez lire le fichier « ReadMe.pdf » avant d'utiliser ce fichier ce fichier « HowTo ».

Ce Logiciel WinReducer vous aidera à créer votre propre système d'exploitation Windows personnalisé et / ou réduit.

WinReducer a été développé pour vous aider à personnaliser votre système d'exploitation Windows de façon simple avec un améliorer l'apparence, la lisibilité et l'accessibilité pour tous les personnes intéressées.

Ce « HowTo » fournira de nombreuses informations utiles sur la façon d'utiliser correctement ce Logiciel WinReducer, avec toutes ses fonctionnalités, de la meilleure façon de créer votre propre système d'exploitation Windows personnalisé qui sera adapté à vos besoins.

Donc, nous allons commencer avec l'expérience «WinReducer» ...

Cordialement.

winterstorm2050

→ AVIS IMPORTANT

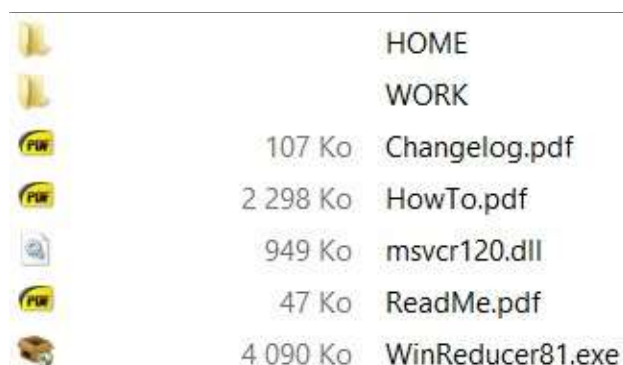
La conception et fonctionnalités générale, présentée dans ce guide, peuvent différer à l'interface utilisateur graphique à l'avenir construit et peuvent être sujets à des changements sans notifications explicites.

1 - INSTALLATION

A. Vous devez télécharger le fichier zip dernière disponible sur le site WinReducer:

➔ <http://www.winreducer.net/software.html>

B. Extraire le contenu du fichier zip WinReducer dans un dossier et vous verrez ces deux dossiers et 5 fichiers :



➔ « **HOME** » le dossier contient :

- * « **LANGUAGES** » : stocke tous les fichiers de langues (english.xml est inclus)
- * « **PRESETS** » : stocke vos fichiers de sauvegarde de Configuration des pré-sélections de WinReducer
- * « **SOFTWARE** » : stocke tous les logiciels nécessaire à WinReducer
 - . « **Sources** » : stocke tous les exécutables des logiciels des outils de tierce-parties
- * « **THEMES** » : stocke vos thèmes pour GUI de WinReducer

➔ « **WORK** » le dossier contient :

- * « **EXTRACT** » : stocke tous vos dossiers d'extraction de vos ISO Windows
- * « **INTEGRATE** » : contient :
 - . « **DRIVERS** » : stocke tous vos pilotes à intégrer avec WinReducer
 - . « **SOFTWARE** » : stocke tous vos logiciels à intégrer avec la Post Installation de WinReducer
 - . « **THEMES** » : stocke tous vos packs thèmes de Windows 8.1 à intégrer avec WinReducer
 - . « **UPDATES** » : stocke toutes vos mises à jour à intégrer avec WinReducer
- * « **ISO** » : stocke tous les ISO personnalisé sauvegardés
- * « **MOUNT** » : stocke les fichiers et dossiers temporaires utilisés par WinReducer

➔ « **Changelog_WR81.txt** » : Contient tous les changements de la dernière version de WinReducer que vous utilisez

- ➔ « **HowTo.pdf** » : Ce fichier
- ➔ « **msvcr120.dll** » : Fichier nécessaire pour lancer proprement WinReducer
- ➔ « **ReadMe.pdf** » : Contient beaucoup d'informations utiles comme la Licence d'agréments, que vous devez accepter avant d'utiliser WinReducer
- ➔ « **WinReducer81.exe** » : le fichier exécutable de WinReducer 8.1

Une fois que vous aurez terminé la configuration de WinReducer (Voir Chap. 2), vous verrez 2 autres fichiers :

- ➔ « **WinReducer81.log** » : le fichier de log des erreurs de WinReducer 8.1
- ➔ « **WinReducer81.xml** » : le fichier de configuration de WinReducer 8.1

→ **CONSEIL** : N'utilisez pas d'espaces dans les chemins de dossier, sinon WinReducer refusera de démarrer

C. Version des logiciels des Tierce-Partie recommandée

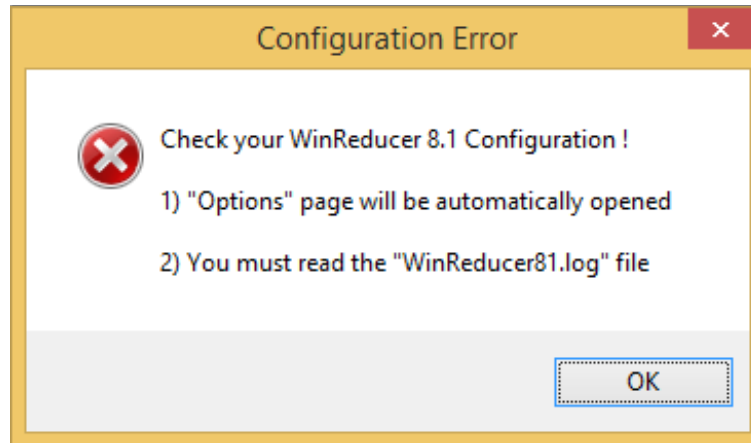
- ➔ **7zip (9.34)**
<http://www.7-zip.org/>
- ➔ **ImageX (6.3.9600.16384) and Oscdimg (2.56.0.1010)**
<http://www.msfn.org/board/topic/156869-get-waik-tools-wo-loading-the-huge-isos/>
<http://www.microsoft.com/en-us/default.aspx>
- ➔ **Resource Hacker (3.6.0.92)**
<http://www.angusj.com/resourcehacker/>
- ➔ **SetACL (3.0.6.0)**
<http://helgeklein.com/>

→ **CONSEIL** : Tous ces logiciels sont téléchargés automatiquement et configurés par le «Téléchargement automatique de WinReducer», lors de la 1ère installation. Donc, il n'est pas nécessaire de télécharger et installer manuellement!

→ **CONSEIL** : Je vous recommande fortement d'utiliser uniquement les versions 32 bits de tous ces outils

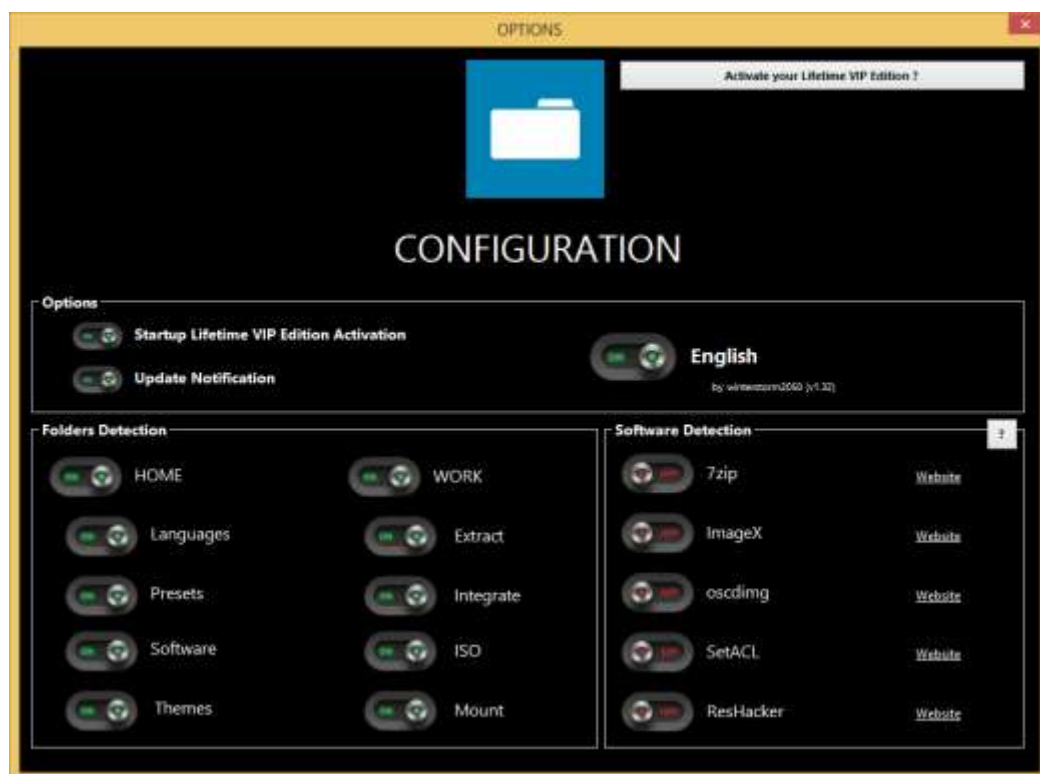
2 – PREMIER LANCEMENT

- * Lancer « WinReducer81.exe » et vous verrez cette fenêtre :



- **CONSEIL :** Vous devez utiliser Windows 8.1 pour lancer WinReducer 8.1 - v1.00
- **CONSEIL :** Vous devez utiliser Windows 8.1 ou Windows 8.0 pour lancer WinReducer 8.0 - v2.00
- **CONSEIL :** Vous devez utiliser Windows 8.1, Windows 8.0 ou Windows 7.0 pour lancer WinReducer 7.0 - v3.00

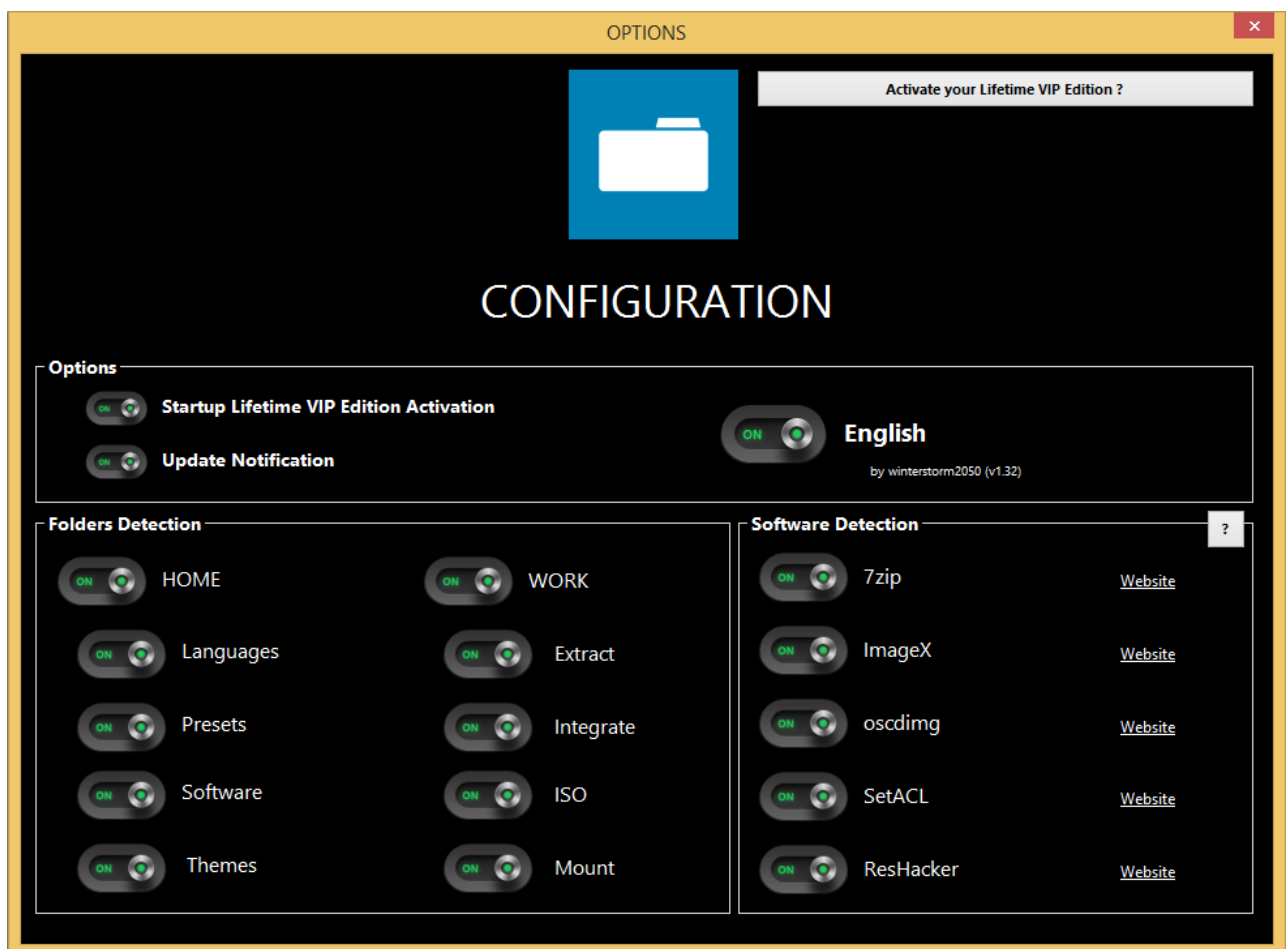
- * Ensuite, la fenêtre « CONFIGURATION » sera affichée



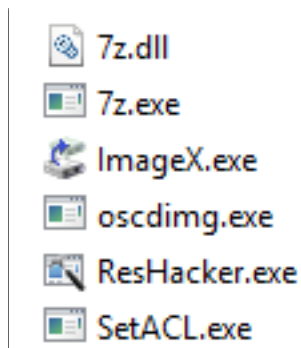
Explications :

- ➔ Notification de Mise à Jour actif
- ➔ Le langage English est correctement détecté et c'est le langage par défaut
- ➔ Tous les dossiers sont correctement détectés
- ➔ Tous les logiciels ne sont pas détectés, si vous avez besoin de les configurer: cliquez sur chaque nom de logiciel: cela va lancer le «Téléchargement automatique WinReducer»
- ➔ Pour les utilisateurs avancés: si vous souhaitez modifier les chemins des logiciels, Langue ou dossiers: vous devez désactiver, celui que vous voulez, pour activer l'option de les modifier en cliquant sur le nom

* « CONFIGURATION » l'étape est terminée, lorsque vous obtenez ceci:



- ➔ **Si votre fenêtre « CONFIGURATION » n'est pas comme dans l'image précédente,** alors vous avez besoin de vérifier votre dossier « HOME – SOFTWARE » pour voir si vous avez tous les logiciels comme ceci :



→ **CONSEIL :** Pour 7zip : vous avez besoin de « 7z.exe » et « 7z.dll »

➔ **Fermez la fenêtre de configuration et vous pouvez voir le lanceur de WinReducer 8.1**

- **CONSEIL :** Si vous ne pouvez pas fermer la fenêtre parce que vous avez une erreur. C'est parce que un ou plusieurs logiciels ne sont pas correctement installés. Vérifiez à nouveau la liste des fichiers nécessaires dans le dossier «HOME - SOFTWARE». Peut-être en manque-t-il un (Vous pouvez fermer la fenêtre d'erreur en utilisant la croix rouge en haut à gauche de la fenêtre)
- **CONSEIL :** Si vous rencontrez trop de problèmes de configuration de WinReducer vous pouvez recommencer depuis le début, en supprimant «WinReducer81.xml» fichier. Il sera créé à nouveau au prochain démarrage de WinReducer ou vous pouvez trouver de l'aide sur le forum WinReducer !

3 – Lanceur WinReducer 8.1

➔ « **LANCEUR** » (Fenêtre principale)



➔ **CONSEIL :** Cliquez sur une icône permet d'afficher différents choix en fonction de ce que vous choisissez

* « **DÉMARRER** » (Choix)



« **Dossier** » : Ouvrez Windows 8.1 en utilisant un dossier déjà extrait

« **ISO** » : Ouvrir Windows 8.1 en utilisant un fichier ISO. Il sera extrait automatiquement dans le dossier «WORK - EXTRACT-ExtractedByWinReducer» et ouvert

« **Outils** » : Ouvrir « Téléchargeur de Mises à jour », «Créateur de fichier ISO » et « Créateur de Média USB de démarrage ». Pour plus d'informations, voir dans « Chapitre 4 – Outils »

* « **OPTIONS** » (Choix)



« **Mise à jour** » : Vérifier si une nouvelle mise à jour 8.1 est disponible WinReducer. Et il était évident que la notification de mise à jour est activée et il n'y a aucune nouvelle mise à jour parce qu'il y a un 0 sur Options et icônes mises à jour. S'il y aura une nouvelle mise à jour, vous aurez une place de 0. Cette notification pourrait être désactivé en utilisant l'icône «Options - Config»

« **Config** » : Ouvrez l'option « Config » pour vous aider à changer les options générales de WinReducer 8,1

« **Thème** » : Ouvrez l'option « Thème » pour vous aider à changer votre thème et de le configurer

« **Info** » : Ouvrez l'option « Info » pour afficher la version de WinReducer 8.1 et les informations de votre système

* « **QUITTER** » (Choix)



→ Cliquez sur l'icône QUITTER pour ouvrir les choix de sortie

4 - OPTIONS

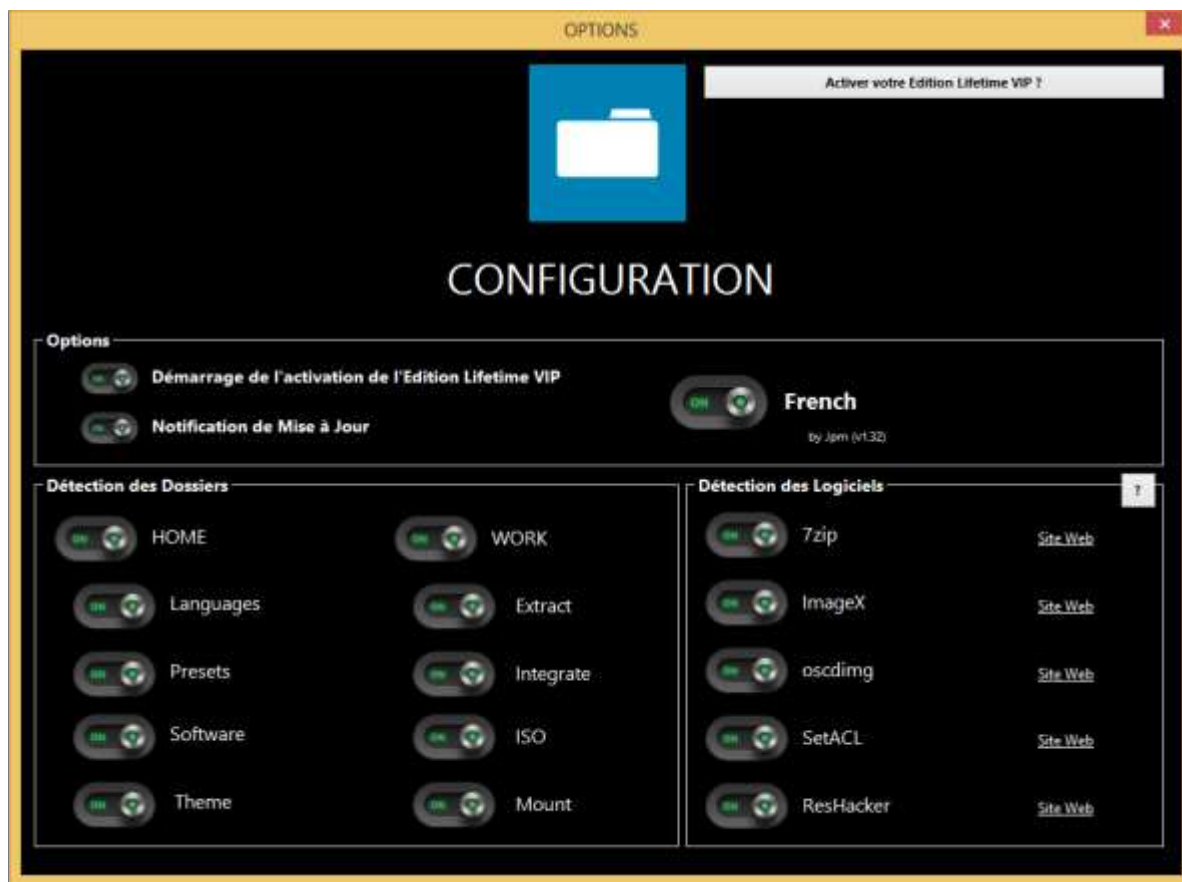
* « MISE À JOUR »



« **Téléchargement** » le bouton ne s'affiche que si une nouvelle mise à jour de WinReducer 8.1 est disponible

- * **Télécharger nouvelle mise à jour du fichier zip**, depuis la page Web de WinReducer, et le stocker dans le dossier WinReducer81
- * **Ensuite, l'extraire manuellement** pour remplacer tous les fichiers et dossiers

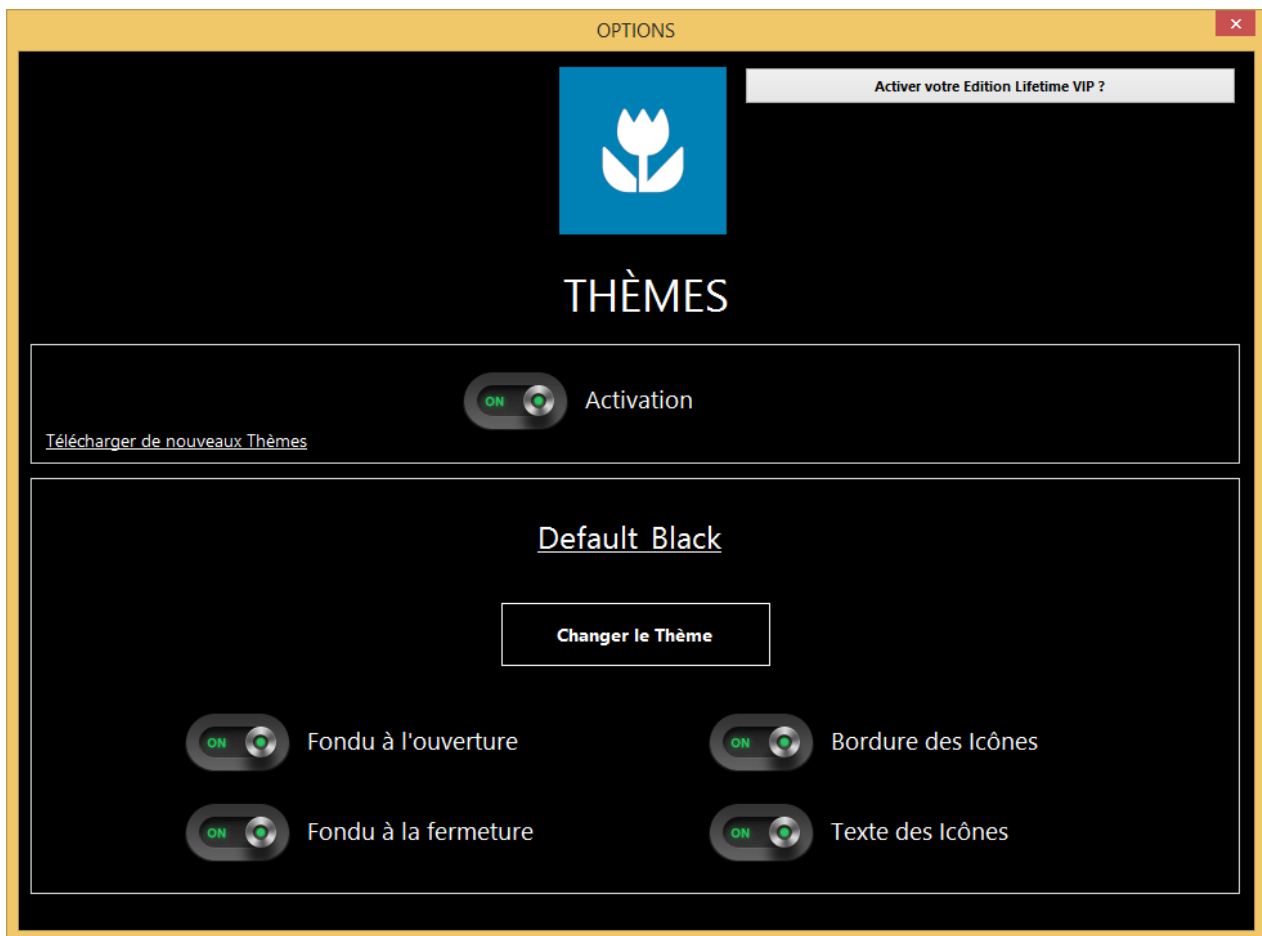
* « CONFIGURATION »



- * **Démarrage de l'activation de l'Édition Lifetime VIP** : Active ou désactive la demande d'activation au lancement de WinReducer de la licence VIP
- * **Notification de Mise à Jour** : Active ou désactive la notification au lancement de WinReducer
- * **Détection des dossiers** : Voir « Chapitre 2 – Installation »
- * **Détection des Logiciels** : Voir « Chapitre 2 – Installation »
- * **Pour les Utilisateurs Avancés** : Si vous souhaitez modifier la langue, le logiciel de chemin dossiers: vous devez désactiver (OFF), celui que vous voulez, alors il va activer l'option de les modifier en cliquant sur le nom du dossier ou le Logiciel
- * **Si vous voulez utiliser votre langage** :
 - Téléchargez votre fichier de package zip de la langue, depuis le site Web de WinReducer, qui contient 8,1 WinReducer fichier de langue, un README et un fichier HowTo.
 - Extrayez le fichier .xml de langue dans le dossier «HOME - LANGUAGES»
 - Extraire les fichiers README et HowTo dans le dossier WinReducer81 afin de les consulter plus facilement
 - Dans la fenêtre de WinReducer 8.1 «Configuration», désactiver le support de la langue, entrez le nom de la langue et de choisir le nouveau fichier de langue

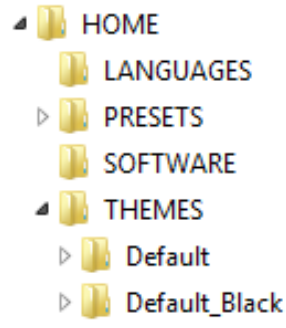
Si vous n'avez pas la moindre idée sur ce que vous faites, il est préférable de garder la configuration par défaut

* « THÈMES »

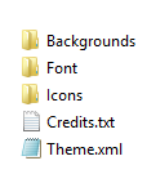


- * « **Activation** » : Active ou désactive le thème. Si cette option est désactivée le mode de compatibilité est activé pour utiliser le minimum de mémoire pour un ordinateur avec une faible configuration
- * « **Fondu à l'ouverture** » : Active ou désactive l'effet fondu à l'ouverture d'une fenêtre
- * « **Fondu à la fermeture** » : Active ou désactive l'effet fondu à la fermeture d'une fenêtre
- * « **Bordure des Icônes** » : Active ou désactive toutes les bordures des icônes pour améliorer l'apparence
- * « **Texte des Icônes** » : Affiche ou supprime tous les textes associés aux icônes. Réservé aux utilisateurs expérimentés

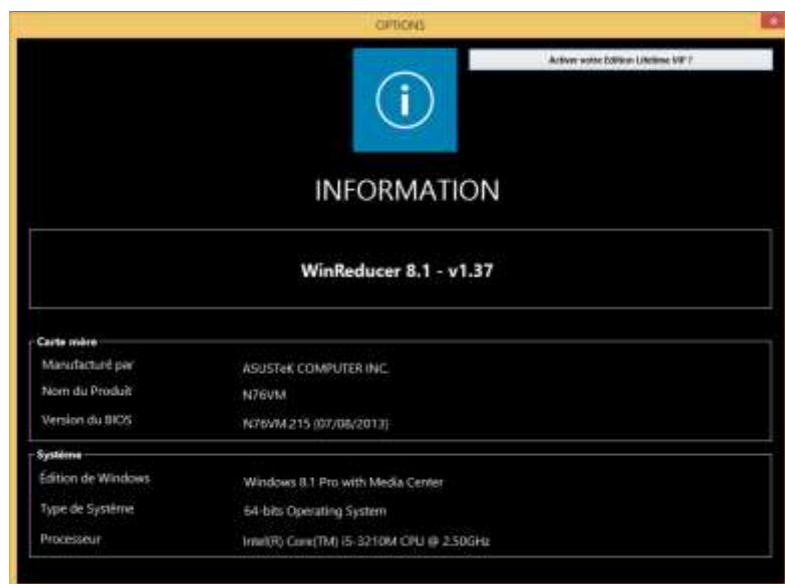
- * « **Télécharger de nouveaux Thèmes** » : lien vers site Web de WinReducer pour obtenir thèmes zip package. Une fois que vous choisissez un thème, vous devez extraire le fichier zip dans le dossier «HOME – THEMES » comme celui-ci (Exemple pour le thème par défaut officiel nommé «Default»):



- * « **Changer le Thème** » : Ouvrir le fichier « Theme.xml » pour appliquer un nouveau thème depuis un dossier thème



« INFO »

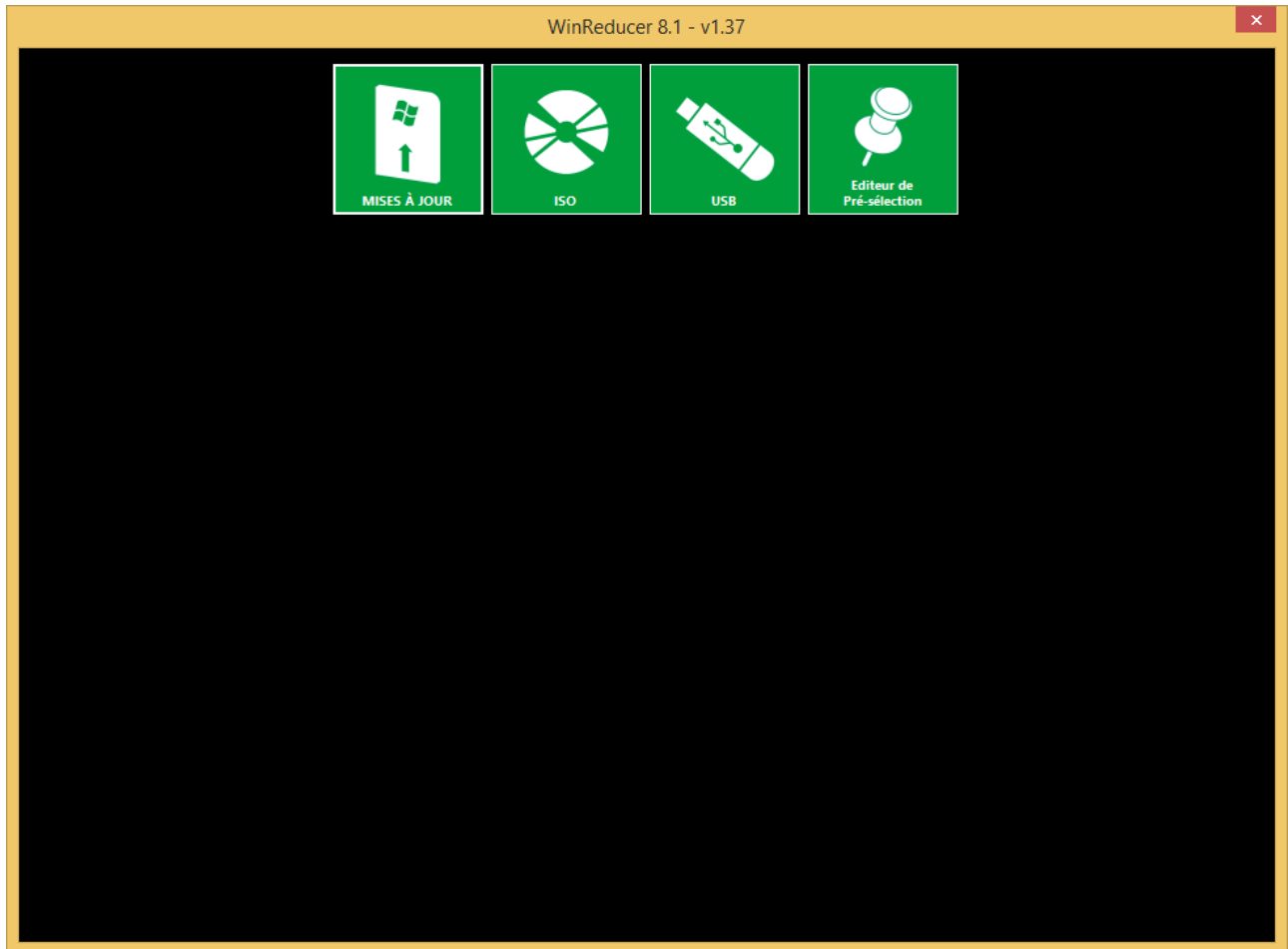


Trouver de nombreuses informations sur votre configuration WinReducer 8.1

→ **CONSEIL :** Edition LIFEME VIP : Un œuf de Pâques existe dans cette page. Êtes-vous capable de le trouver?

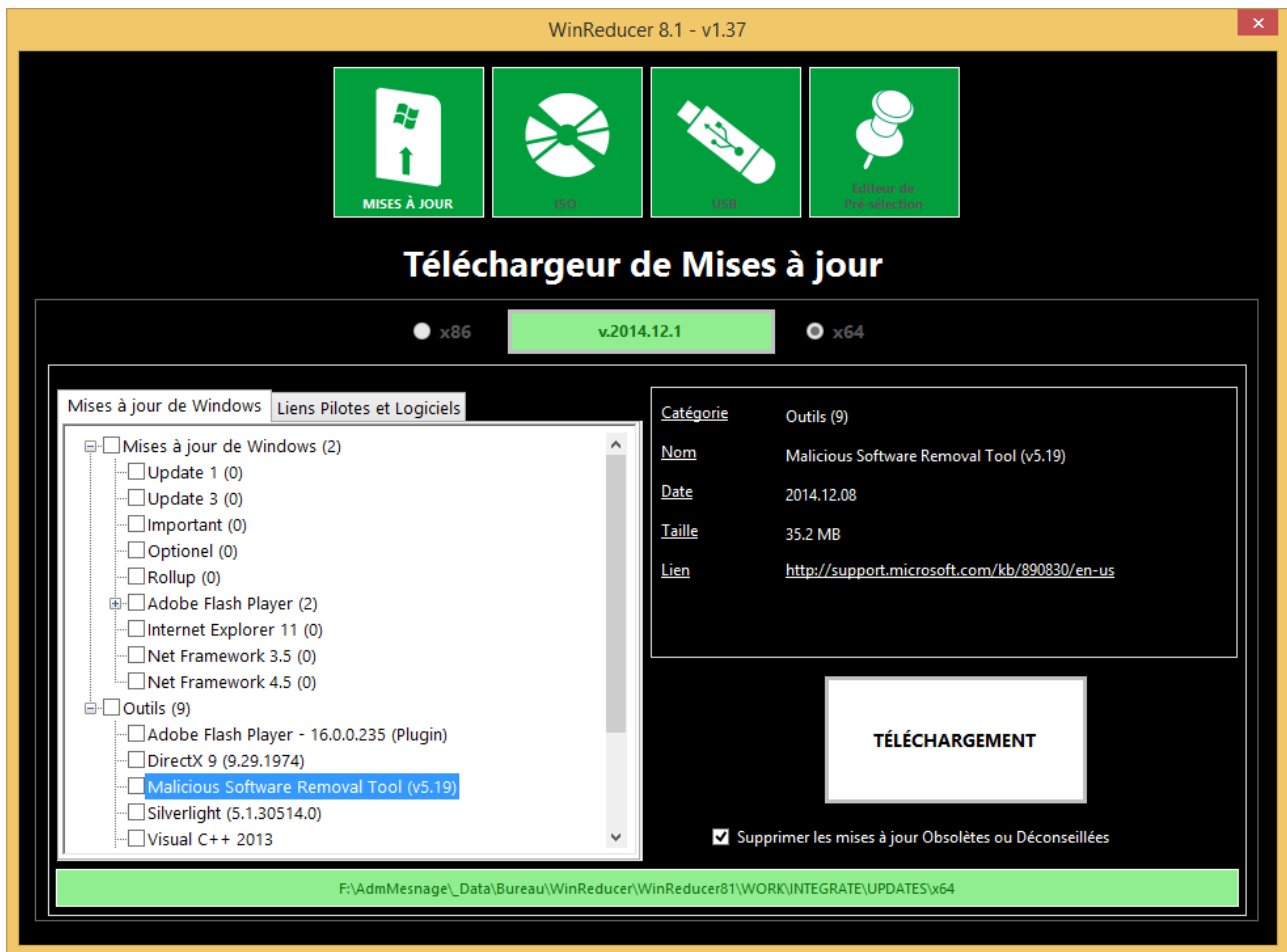
5 - OUTILS

➔ « OUTILS » Fenêtre principale



- * « **MISES À JOUR** » : Télécharge les mise à jour de Windows or trouver les Logiciels et/ou Pilotes dont vous avez besoin
- * « **ISO** » : Sauvegarder les changements dans un nouvel ISO personnalisé
- * « **USB** » : Créer un ISO de démarrage
- * « **Editeur de Pré-sélection** » : Charger ou sauvegarder un fichier de Configuration pour WinReducer (*.wccf) sans monter un ISO. C'est le moyen le plus facile à préparer, pour vos besoins, votre fichier WCCF avant de l'appliquer dans votre ISO. C'est juste un éditeur WCCF, de sorte que vous ne pouvez pas appliquer des modifications à votre ISO. Pour cela, vous devez effectuer un montage (voir chap. 6).

* « **Téléchargeur de Mises à Jour** »



* « **x86 or x64** » : vous devez choisir l'un d'eux et il dépend de votre ISO de Windows 8.1

* « **Recherche** » : Vérifier les mises à jour disponibles (non affiché dans l'image)

* « **Supprimer les mises à jour Obsolètes ou Déconseillées** » : Supprimer toutes les mises à jour obsolètes ou ayant des troubles

* « **Téléchargement** » : Télécharge toutes les mises à jour que vous avez sélectionnées

* **Panneau de gauche** : Toutes les mises à jour disponible que vous pouvez sélectionner

* **Panneau de droite** : Affiche beaucoup d'informations

→ **CONSEIL** : Les Mises à Jour de Windows sont sauvegardées dans le dossier « WORK – INTEGRATE – UPDATES » (dans le sous-dossier x86 ou x64)

→ **CONSEIL** : Vous ne pouvez télécharger directement dans les dossiers « DRIVERS » ou « SOFTWARE ». Il y a juste des liens vers leurs propriétaires respectifs

* « **Créateur de fichier ISO** »

→ **Sauvegarder dans un fichier WIM :**



- . « **Dossier** » : Choisissez le dossier d'extraction de Windows 8.1 ISO à enregistrer dans le WIM. Nécessaire sinon cela ne fonctionnera pas
- . « **Taille de Division** » : Choisissez en une si nécessaire pour diviser un fichier WIM. Utile si votre fichier WIM dépasse 4Gb et si vous utilisez une clé USB de démarrage. Laissez vierge pour désactiver cette fonctionnalité
- . « **Compatibilité de Démarrage UEFI** » : Configurez vos fichiers pour utiliser les capacités de votre carte mère UEFI
- . « **Dossier de Transfert USB vers** » : Une fois que le fichier « install.wim » a été enregistré, il va copier tous les fichiers nécessaires à la lettre de lecteur de clé USB vous choisissez.
- . « **Sauvegarde** » : Créer un nouveau fichier WIM

→ **CONSEILS :** Utilisez cette fonction seulement si vous avez besoin de diviser votre fichier WIM, sinon il vaudrait mieux créer un fichier ISO à la place

→ **CONSEILS :** A la fin du « processus WinReducer Remover », cette fenêtre s'affiche également, de façon un peu différente, surtout sans champ Dossier

→ **Sauvegarde dans un fichier ISO :**



- . « **Dossier** » : Choisissez le dossier contenant les fichiers pour l'ISO Windows 8.1 pour sauvegarder un nouvel ISO. Requis sinon cela ne marche pas
- . « **Nom** » : Choisissez le nom du fichier ISO ou gardez le défaut
- . « **Label** » : Choisissez un nom de label du volume ISO ou gardez le défaut (max. 11 caractères)
- . « **Compatibilité de Démarrage UEFI** » : Configure vos fichiers pour utiliser les capacités UEFI de la carte mère
- . « **Sauvegarde** » : Crée votre nouveau fichier ISO. Il sera sauvegardé dans le dossier « WORK – ISO »

→ **CONSEIL :** A la fin du « processus WinReducer Remover », cette fenêtre s'affiche également un peu de manière différente, surtout sans un champ Dossier, remplacé par un champ de dossier de sauvegarde dans lequel vous pouvez changer le dossier par défaut où vous voulez enregistrer votre Windows 8.1 ISO personnalisé

* « Créateur de Media USB de Démarrage »



→ Tous les lecteurs HDD et USB disponible sont affichés dans cette liste

→ « **Numéro du Lecteur** » : Choisissez le numéro correspondant à votre clé USB

→ Exemple : « Disque 2 » est une clé USB avec 7474 MB d'espace total, donc écrivez « 2 » dans le champ « Numéro de Lecteur »

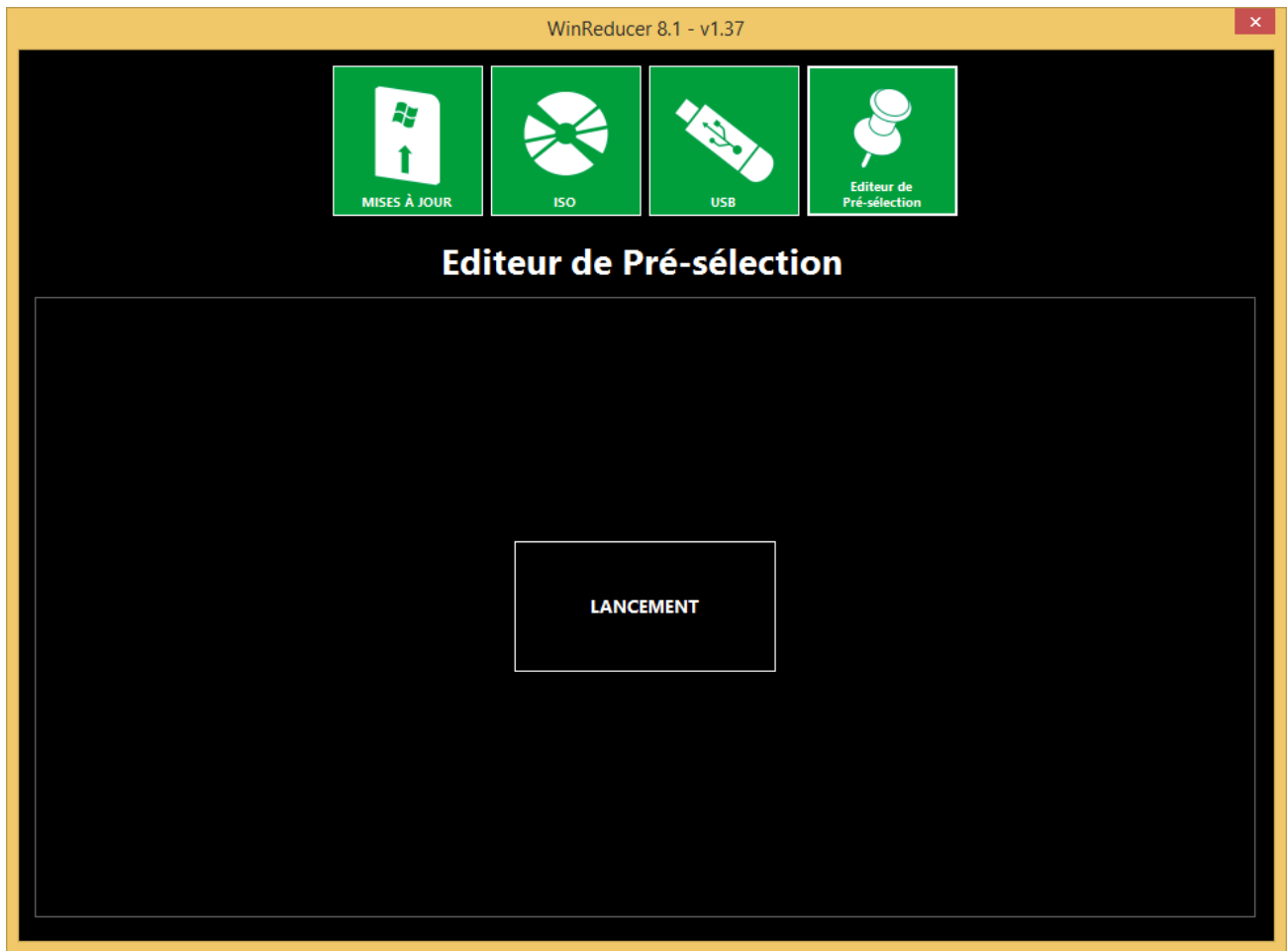
* « **Nom** » : Changez le nom de votre clé USB formaté ou gardez le nom pr défaut

* « **CRÉATION** » : Ceci va préparer votre clé USB de Démarrage

→ **CONSEILS** : Prenez soin car il efface complètement votre périphérique USB, il y a donc un avertissement lorsque vous frappez le bouton Création pour vous informer sur les risques. Vous pouvez annuler le processus.

→ **CONSEILS** : Donc, cette option ne doit être utilisée par des utilisateurs avancés

* « Editeur de Pré-sélection »



* « **LANCEMENT** » : Cela permet de lancer la fenêtre «WinReducer Remover» (voir chap. 6) en mode éditeur

→ **CONSEIL** : Vous devez enregistrer vos paramètres dans un fichier WCCF, avant de quitter, sinon tout sera perdu

6 – UTILISATION DU LOGICIEL WINREDUCER

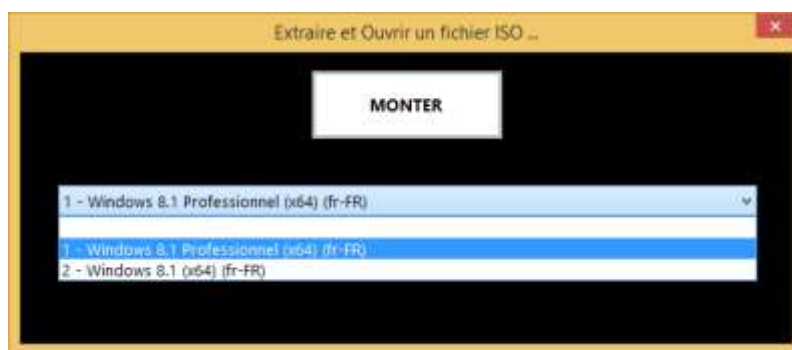
➔ « Ouvrir un Dossier ou un fichier ISO »



➔ **Choisissez « Dossier »** : Ouvrir un ISO Windows déjà extrait

➔ **Choisissez « ISO »** : Automatiquement extrait votre ISO dans un dossier « WORK – EXTRACT – ExtractedByWinReducer »

➔ Fenêtre « Edition Windows disponibles »



* « **Windows Editions** » : choisissez une des éditions disponibles dans la liste (les ISOs Tous en UN sont supportés)

* « **MONTER** » : Prepare l'édition Windows, que vous avez choisi de personnaliser et lance la fenêtre « WinReducer Remover »

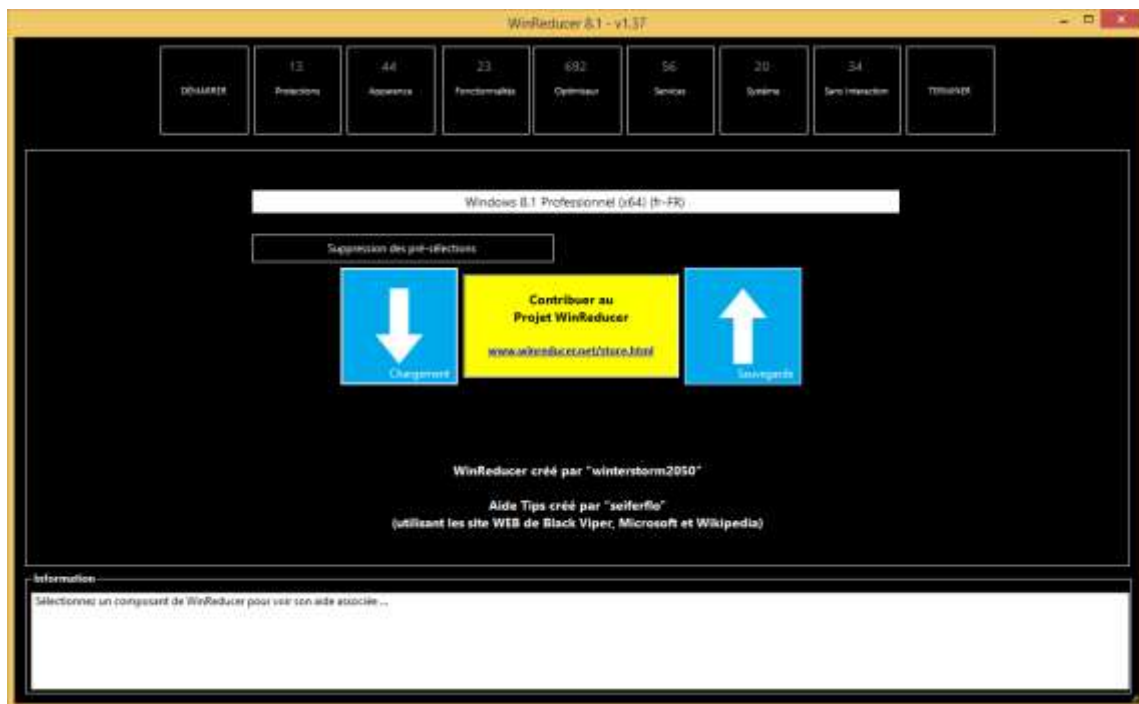
* **Attendez jusqu'à voir la fenêtre « Windows Remover »**

→ **CONSEIL :** Vous devez choisir une édition de Windows en fonction de votre numéro de série. Sinon, il ne fonctionnera pas correctement si vous prévoyez d'utiliser un fichier d'installation sans surveillance.

→ **CONSEIL :** Ne utilisez pas de mise à niveau ISO de Windows, car «install.wim» est remplacé par un autre fichier non pris en charge: «install.esd». Qui n'est pas un fichier d'installation complet, seulement une mise à niveau pour un système complet. Vous pourriez trouver, dans le forum WinReducer un tutoriel (fait par theKramer), pour vous aider sur la façon d'utiliser ce type de fichiers

➔ Fenêtre « WinReducer Remover »

* « **Catégories** » : Tous les composants de WinReducer ont été regroupés par catégories pour vous aider entre plus de 420 différents possibilités (v1.00)



* « **Chargement** » : Charger un «Fichier WinReducer configuration personnalisée» (fichier * .wccf) pour restaurer les paramètres précédents

* « **Sauvegarde** » : Enregistrer dans un «fichier WinReducer configuration personnalisée» (fichier * .wccf) pour vous aider à restaurer tous vos paramètres ultérieurement

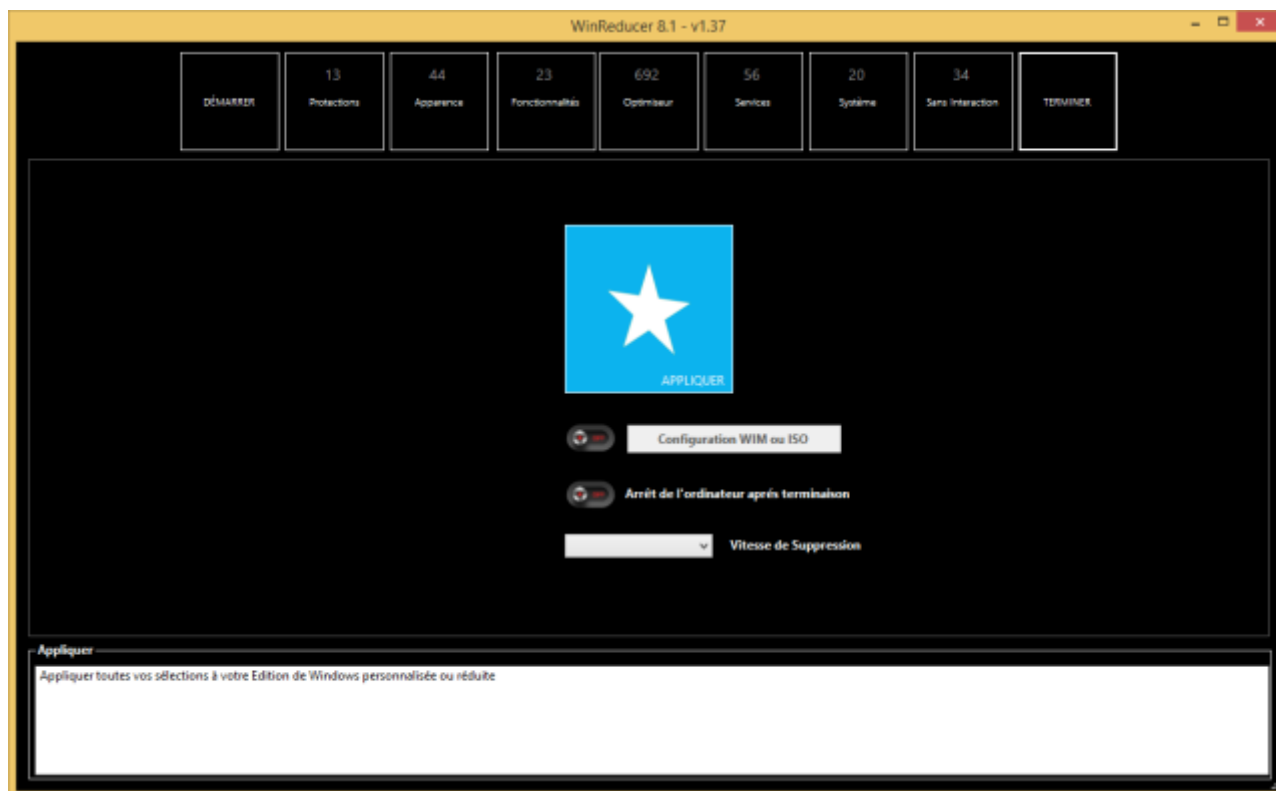
* « **Suppression des pré-sélections** » : Restaurer facilement les paramètres par défaut en nettoyant tous les changements que vous avez faits

* « **Informations** » : Fournir une aide pour tous les composants de WinReducer

→ **CONSEIL :** Pour une meilleure expérience utilisateur, vous devez configurer tous les «Catégories» dans l'ordre présenté

→ **CONSEIL :** Vous pouvez agrandir la fenêtre pour améliorer la lisibilité

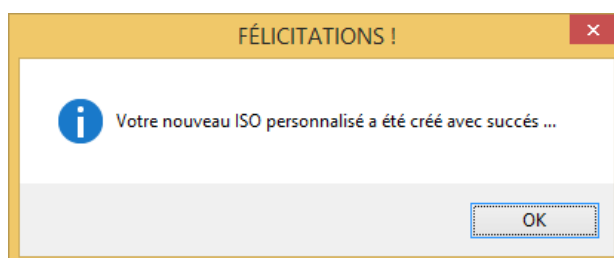
➔ « **TERMINER** »



* « **APPLIQUER** » : Cela permet de lancer la «Réduction et le processus de configuration» en appliquant vos paramètres

→ **CONSEIL** : Il faudra un certain temps pour atteindre toutes les tâches nécessaires. Selon les performances de votre système, mais il pourrait prendre au moins plus d'une heure, si vous souhaitez réduire votre ISO avec un fichier «Extreme» WCCF fourni dans le Forum WinReducer

* **Attendez jusqu'à ce que le « Créateur ISO » affiche** : Votre ISO est créé ou vos modifications sont enregistré dans un fichier WIM



* **Sortie de WinReducer 8.1**

➔ **Félicitations, c'est fait !!!**

7 – MERCI

- ➔ Si vous avez des ennuis, des bugs ou des questions venez nous rejoindre sur le Forum WinReducer !
- ➔ En attendant, je vous remercie pour votre intérêt sur les logiciels du Projet WinReducer ...
- ➔ Et comme toujours, je dédicace ce Logiciel WinReducer au :
 - Modérateurs du Forum WinReducer : theKramer et CodeMe : votre travail est étonnant dans le Forum WinReducer !
 - Traducteurs du Logiciel WinReducer : vous avez fait un travail merveilleux pour aider toutes les personnes intéressées dans le monde à utiliser le Logiciel WinReducer !
 - seiferflo : un membre du Forum Lifetime VIP qui a pris du temps, et a également eu la patience, de créer tous les composants d'aide des conseils pour améliorer l'expérience des utilisateurs WinReducer. Il l'a fait pour nous tous, et il lui a fallu plusieurs fois pour le faire, donc si vous venez sur le Forum WinReducer, laisser lui «merci» dans « WinReducer 8.1 Tips ». Seiferflo, je vous remercie beaucoup pour votre travail incroyable !
 - Membre du forum Lifetime VIP : merci pour votre soutien au Projet WinReducer !
 - Membres du Forum : merci pour toutes vos idées et évaluations !
 - Tout en espérant que je n'ai pas oublié quelqu'un ...

= => Donc encore une fois pour vous tous : Merci encore les gars !