

COMO FAZER

(Português do Brasil)

v1.01 – 2014.08.24

Criado por winterstorm2050

Traduzido por Paulo Neto

(www.layout.com.br)

Prezados usuários do WinReducer,

Em primeiro lugar, eu quero de agradecer o seu interesse pelo « Projeto WinReducer ».

Todos os softwares do WinReducer foram programados e projetados pela winterstorm2050, aprimorados através de todos os comentários excelentes e ideias de membros do Fórum do WinReducer .

Você deve ler o arquivo « ReadMe.pdf » antes de usar este arquivo Como Fazer.

Este Software WinReducer vai ajudá-lo a criar sua própria personalização e/ou redução do Sistema Operacional Windows.

O WinReducer foi desenvolvido para ajudá-lo a personalizar seu Sistema Operacional Windows de uma forma simples, com uma ótima aparência, legibilidade e acessibilidade para todas as pessoas interessadas.

Este “Como Fazer” fornece muitas informações úteis sobre como usar corretamente este Software do WinReducer, com todas as suas funcionalidades, da melhor maneira para criar o seu próprio do sistema operacional Windows personalizado, que será adaptado às suas necessidades.

Então, vamos começar com a experiência do «WinReducer»...

Saudações.

winterstorm2050

→ INFORMAÇÃO IMPORTANTE

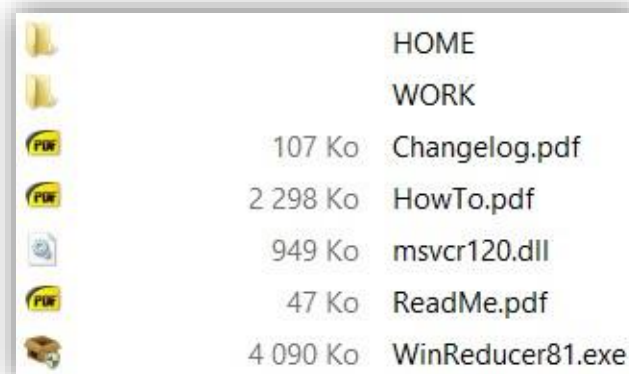
O projeto geral e funcionalidades, apresentado neste “Como Fazer”, pode ser diferente da interface gráfica do usuário de lançamentos futuros e podem estar sujeitos a alterações sem avisos prévios.

1 - INSTALAÇÃO

A. Você precisa fazer o download do pacote zip mais recente disponível no site do WinReducer:

➔ <http://www.winreducer.net/software.html>

B. Extraia o conteúdo do pacote zip Winreducer em uma pasta e você vai ver essas duas pastas e 5 arquivos:



➔ «**PRINCIPAL**» esta pasta contém:

- * «**IDIOMAS**»: armazena todos os arquivos de idiomas (English.xml está incluído)
- * «**PREDEFINIÇÕES**»: armazena seus backups de arquivos predefinidos de configurações do WinReducer
- * «**SOFTWARE**»: armazena todos os softwares externos requisitados pelo WinReducer
 - . «**Recursos**»: armazena todas as ferramentas de software executáveis de terceiros
- * «**TEMAS**»: armazena seus temas da Interface do Usuário do WinReducer

➔ «**TRABALHO**» esta pasta contém:

- * «**EXTRAIR**»: armazena todas as pastas de arquivos ISO do Windows extraídos
- * «**INTEGRAR**»: contém:
 - . «**DRIVERS**»: armazena todos os drivers para integrar o WinReducer
 - . «**SOFTWARE**»: armazena todos os softwares para integrar ao WinReducer depois da instalação.
 - . «**TEMAS**»: armazena todos os pacotes de temas do Windows 8.1 para integrar com o WinReducer
 - . «**ATUALIZAÇÕES**»: armazena todas as atualizações para integrar ao WinReducer
- * «**ISO**»: armazena todos os seus arquivos ISO personalizados salvos
- * «**MONTAR**»: armazena arquivos e pastas temporários usados pelo WinReducer

➔ «**Histórico.pdf**»: Contém todas as alterações para a última versão do WinReducer que você está usando

- ➔ «**ComoFazer.pdf**»: Este arquivo
- ➔ «**msvcr120.dll**»: Arquivo necessário para carregar adequadamente o WinReducer
- ➔ «**LeiaMe.pdf**»: Contém muitas informações úteis como o Contrato de Licença, que você precisa aceitar antes de usar o WinReducer
- ➔ «**WinReducer81.exe**»: arquivo executável do WinReducer 8.1

Ao concluir as configurações do WinReducer (Veja o capítulo 2), você precisa ver outros 2 arquivos:

- ➔ «**WinReducer81.log**»: arquivo de registro de erros do WinReducer 8.1
- ➔ «**WinReducer81.xml**»: arquivo de configurações do WinReducer 8.1

→ **DICA:** NÃO use espaços nos caminhos de pastas, caso contrário o WinReducer não vai funcionar.

C. Versão dos softwares de terceiros recomendados

➔ **7zip (9.34)**

<http://www.7-zip.org/>

➔ **ImageX (6.3.9600.16384) e Oscdimg (2.56.0.1010)**

<http://www.msfm.org/board/topic/156869-get-waik-tools-wo-loading-the-huge-isos/>

<http://www.microsoft.com/en-us/default.aspx>

➔ **Resource Hacker (3.6.0.92)**

<http://www.angusj.com/resourcehacker/>

➔ **SetACL (3.0.6.0)**

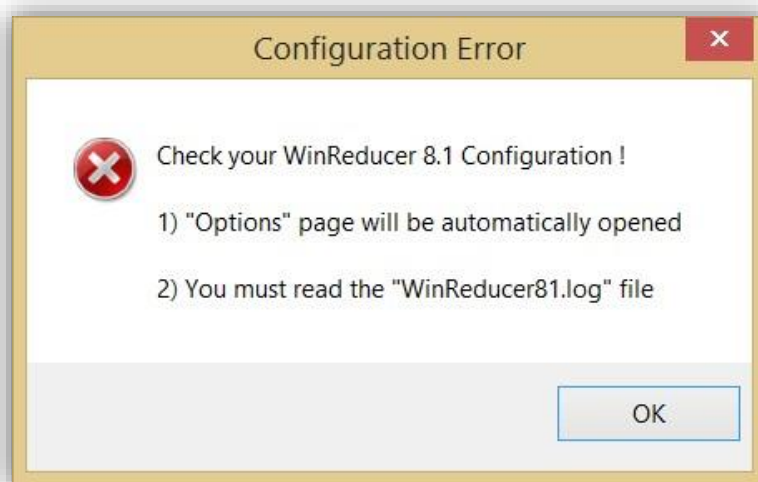
<http://helgeklein.com/>

→ **DICAS:** Todos estes softwares são baixados automaticamente e configurados pelo «Download Automático do WinReducer», durante 1ª instalação. Portanto, não é necessário fazer o download e instalá-los manualmente!

→ **DICAS:** É altamente recomendável que você use apenas versões 32 bits de todas essas ferramentas.

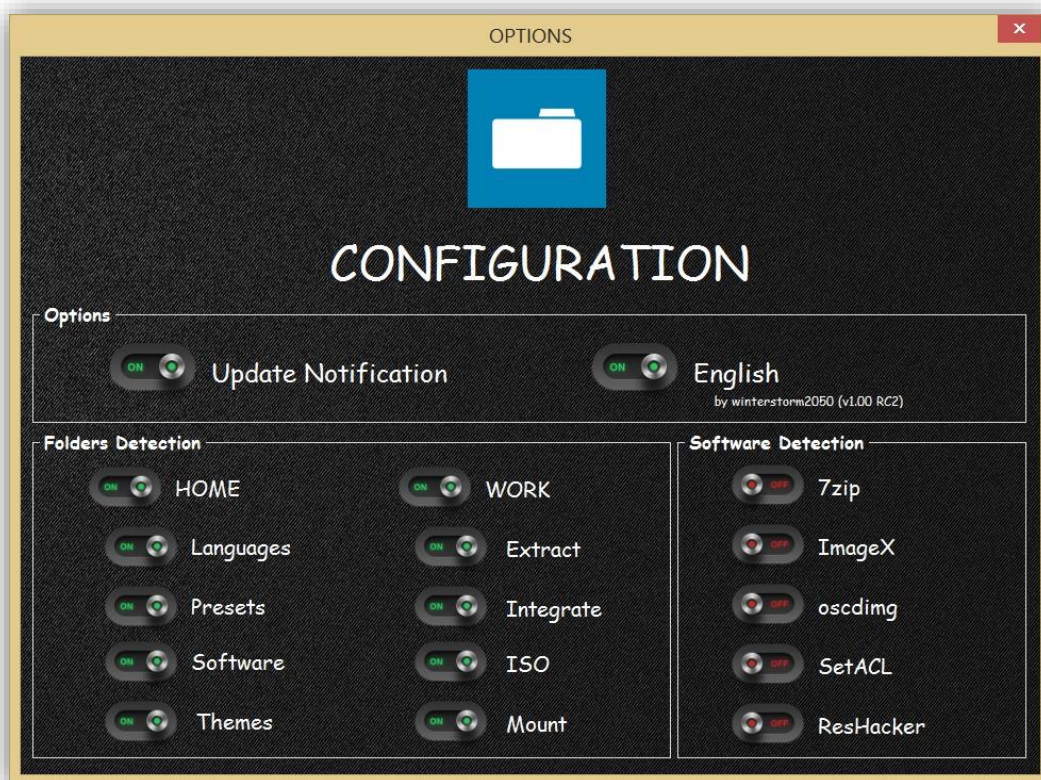
2 – PRIMEIROS PASSOS

- * **Inicie o «WinReducer81.exe» e você vai ver esta janela:**



- **DICA:** Você precise usar o Windows 8.1 para iniciar o WinReducer 8.1 - v1.00
- **DICA:** Você precise usar o Windows 8.1 ou Windows 8.0 para iniciar o WinReducer 8.0 - v2.00
- **DICA:** Você precise usar o Windows 8.1, Windows 8.0 ou Windows 7.0 para iniciar WinReducer 7.0 - v3.00

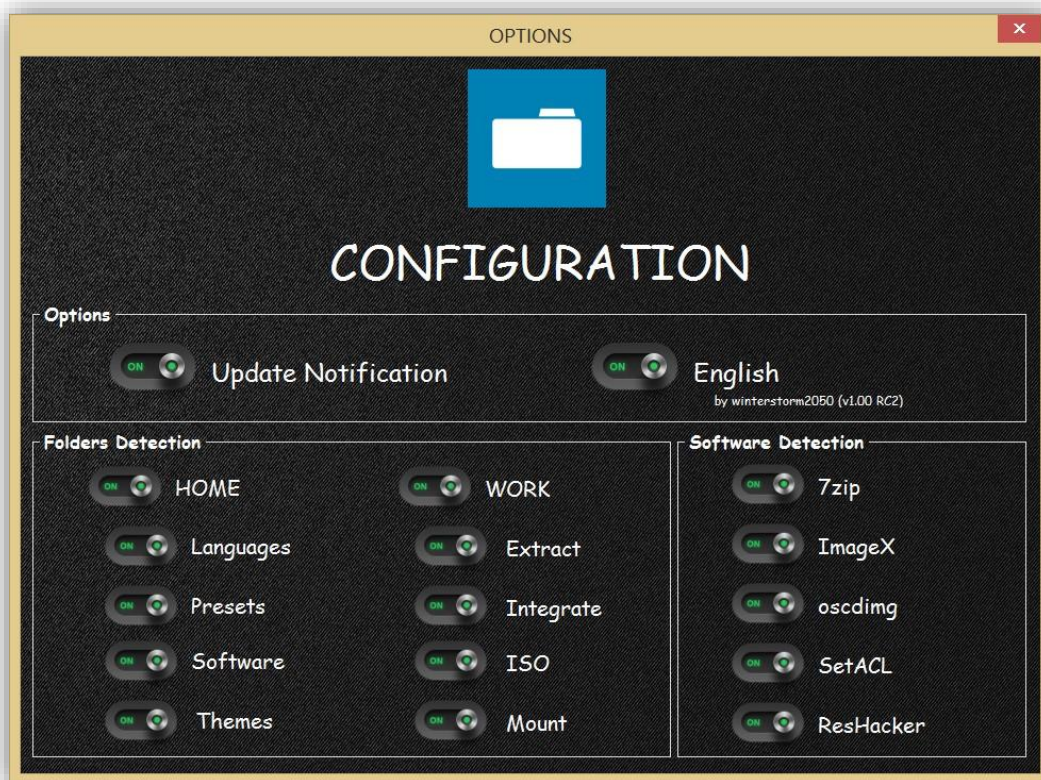
- * **Em seguida, a janela «CONFIGURAÇÕES» será exibida**



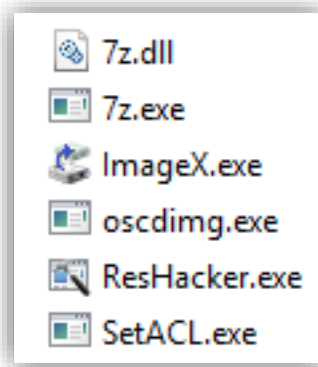
Explicações:

- ➔ A notificação de atualização é ativada
- ➔ O idioma Inglês é corretamente detectado e é o idioma padrão
- ➔ Todas as pastas são corretamente detectadas
- ➔ Nem todos os softwares estão sendo detectados, por isso você precisa configurá-los: clique em cada nome de software: isso vai executar o «Download Automático do WinReducer»
- ➔ Para usuários avançados: se você quiser alterar o idioma ou o caminho das pastas do software: você precisa desativar, o que você quer, para ativar a opção para alterá-los, clicando sobre o nome correspondente

* As «CONFIGURAÇÕES» estarão concluídas, quando você obter esta janela:



- ➔ Se a janela de «CONFIGURAÇÕES» não está como a tela anterior, então você precisa verificar sua pasta «PRINCIPAL – SOFTWARE» para ver se você tem todos estes softwares a seguir:



→ **DICA:** Para 7zip: você precisa dos arquivos «7z.exe» e «7z.dll»

➔ **Feche a janela de configurações e você poderá ver o WinReducer 8.1 iniciar**

→ **DICA:** Se você não pode fechar a janela, porque você tem um erro. Isto porque um ou mais programas não são instalados corretamente. Verifique novamente a lista de arquivos necessários na pasta «PRINCIPAL – SOFTWARE». Talvez um esteja faltando (Você pode fechar a janela de erro usando o X vermelho na parte superior esquerda da janela)

→ **DICA:** Se você tiver problemas demais configurando o WinReducer você pode recomeçar do início, excluindo o arquivo «WinReducer81.xml». Ele será criado novamente da próxima vez que você iniciar o WinReducer ou você poderá encontrar ajuda no Fórum do WinReducer!

3 – Lançador do WinReducer 8.1

→ «LANÇADOR» (Janela principal)



→ **DICA:** Clicar em um ícone vai exibir várias opções, dependendo do que você escolher

* «INICIAR» (Escolhas)



- * «**Pasta**»: Abre o Windows 8.1 usando uma pasta já extraída
- * «**ISO**»: Abre o Windows 8.1 usando um arquivo ISO. Ele será automaticamente extraído na pasta «TRABALHO – EXTRAIR – ExtractedByWinReducer», e aberto
- * «**Ferramentas**»: Abre o «Download de Atualizações», «Criador de Arquivos ISO» e «Criador de Dispositivo USB Inicializável». Para mais informações, veja o «Capítulo 4 – Ferramentas»

* «OPÇÕES» (Escolhas)



- * «**Atualizar**»: Verifica se há uma nova atualização disponível do WinReducer 8.1. Veja que a Notificação de Atualizações está ativada e não há nenhuma nova atualização, porque há um 0 nos ícones de Opções e Atualizações. Se houver uma nova atualização, você terá 1 em vez de 0. Esta notificação pode ser desativada usando o ícone «Opções – Configurar»
- * «**Configurar**»: Abre as Opções de Configurações para ajudá-lo a alterar as opções gerais do WinReducer 8.1
- * «**Tema**»: Abre as Opções de Temas para ajudá-lo a alterar o tema e configurá-lo
- * «**Informações**»: Abre as Opções de Informações sobre a fase e edição do WinReducer 8.1 e seu sistema

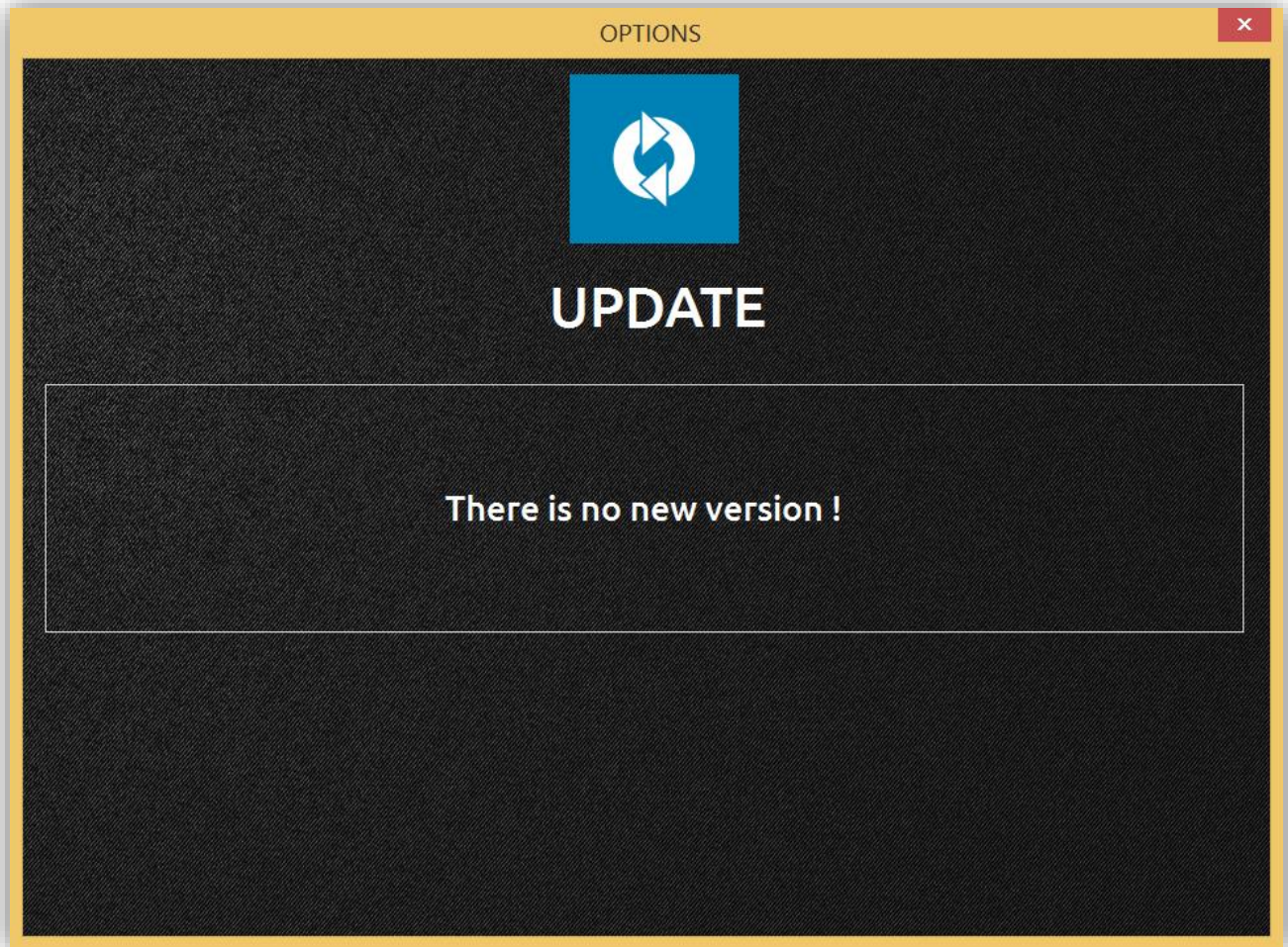
* «SAIR» (Escolhas)



→ Clique no ícone SAIR para abrir as escolhas de saída

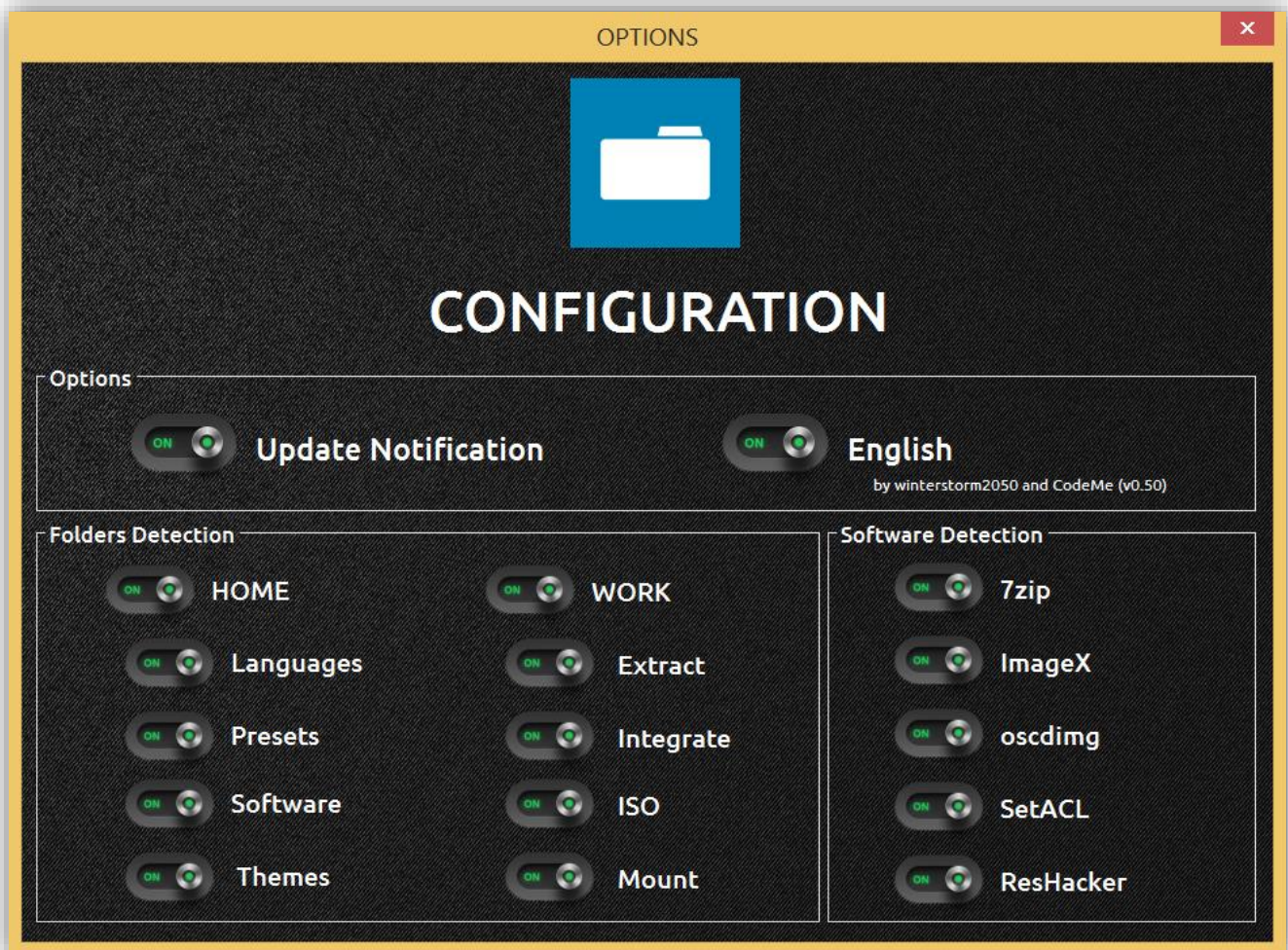
4 - OPÇÕES

* «ATUALIZAR»



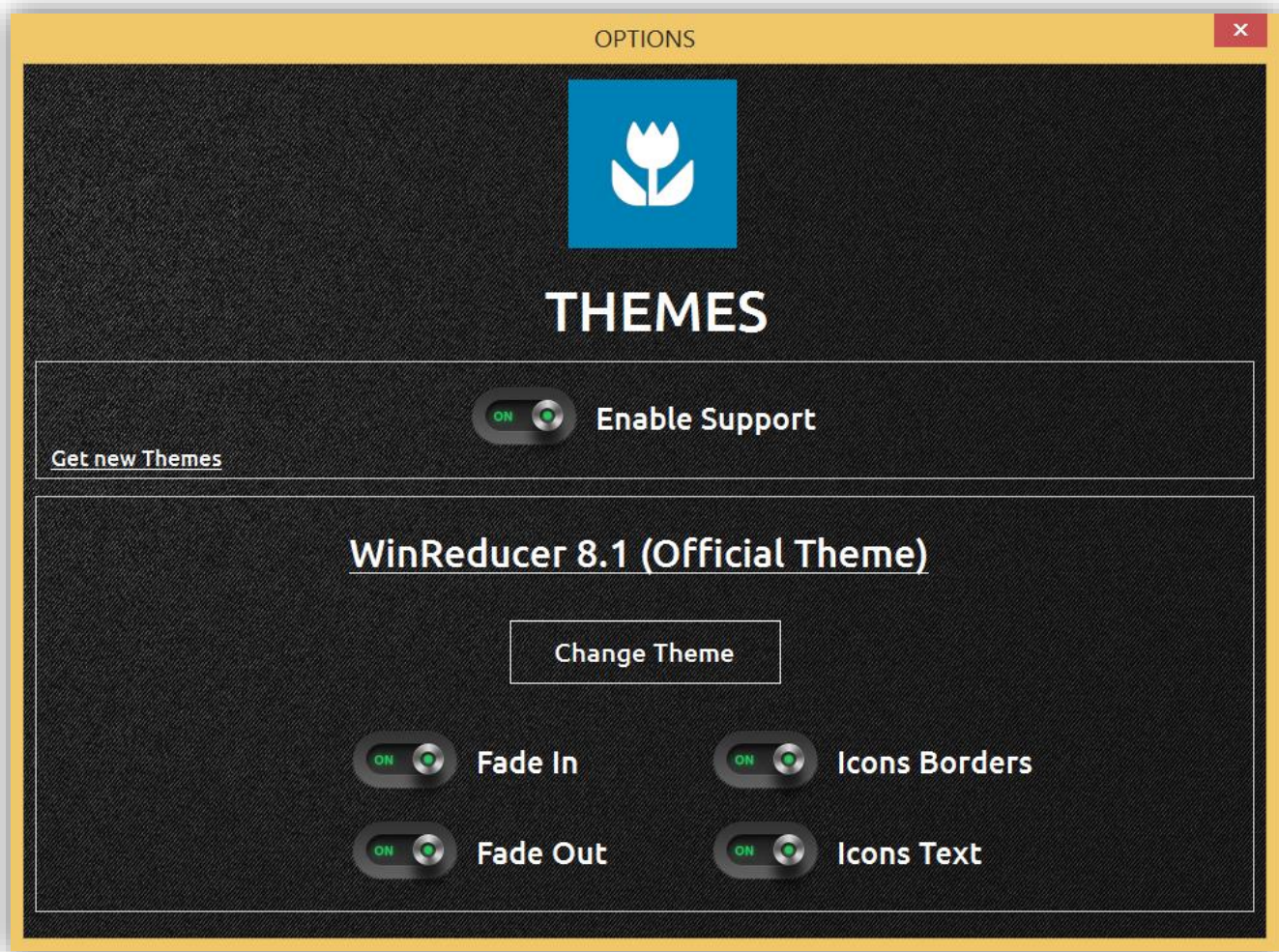
- * «**Download**»: o botão será exibido apenas se houver uma nova atualização disponível para o WinReducer 8.1
- * **Faz o download do pacote zip da nova atualização**, da página do WinReducer, e armazena-o na pasta WinReducer81
- * **Em seguida, extraia manualmente** para substituir todos os arquivos e pastas

* «CONFIGURAÇÕES»

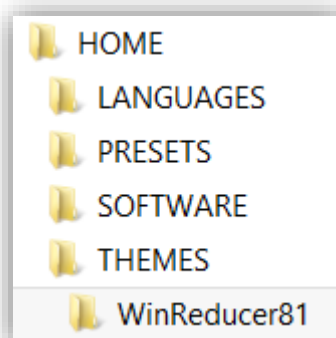


- * **Notificação de Atualizações:** Ativa ou desativa a notificação no Lançador do WinReducer.
- * **Deteção de Pasta e Software:** Veja o «Capítulo 2 – Instalação».
- * **Para Usuários Avançados:** Se você quiser alterar o idioma do software e caminho das Pastas: você precisa desativar (OFF), o que você deseja, então ele vai ativar a opção para alterá-los, clicando sobre o nome da pasta ou do Software.
- * **Se você quiser usar um idioma estrangeiro:**
 - . Faça o download do pacote de arquivo comprimido do idioma, do site do WinReducer, que contém o arquivo do idioma do WinReducer 8.1, e os arquivos "LeiaMe" e "Como Fazer".
 - . Extraia o arquivo xml de idioma na pasta «PRINCIPAL – IDIOMAS».
 - . Extraia os arquivos LeiaMe e ComoFazer na pasta WinReducer81 para facilmente consultá-los.
 - . Na janela de «CONFIGURAÇÕES» do WinReducer 8.1: desative o suporte a idiomas, clique no nome do idioma e escolha o novo arquivo de idioma.
- * **Se você não tem ideia sobre o que está fazendo, é melhor manter a configuração padrão.**

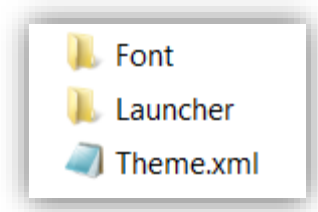
* «TEMAS»



- * «**Ativar Suporte**»: Ativa ou desativa o tema. Se esta opção é desativada o modo de compatibilidade é ativado para economizar espaço de memória para computador de baixo desempenho.
- * «**Obter Novos Temas**»: Link do site do WinReducer para obter temas em pacotes comprimidos. Uma vez escolhido o tema, você precisa extrair o arquivo zip na pasta «TRABALHO – TEMAS» como a seguir (Exemplo para o tema padrão Oficial chamado «WinReducer81»):

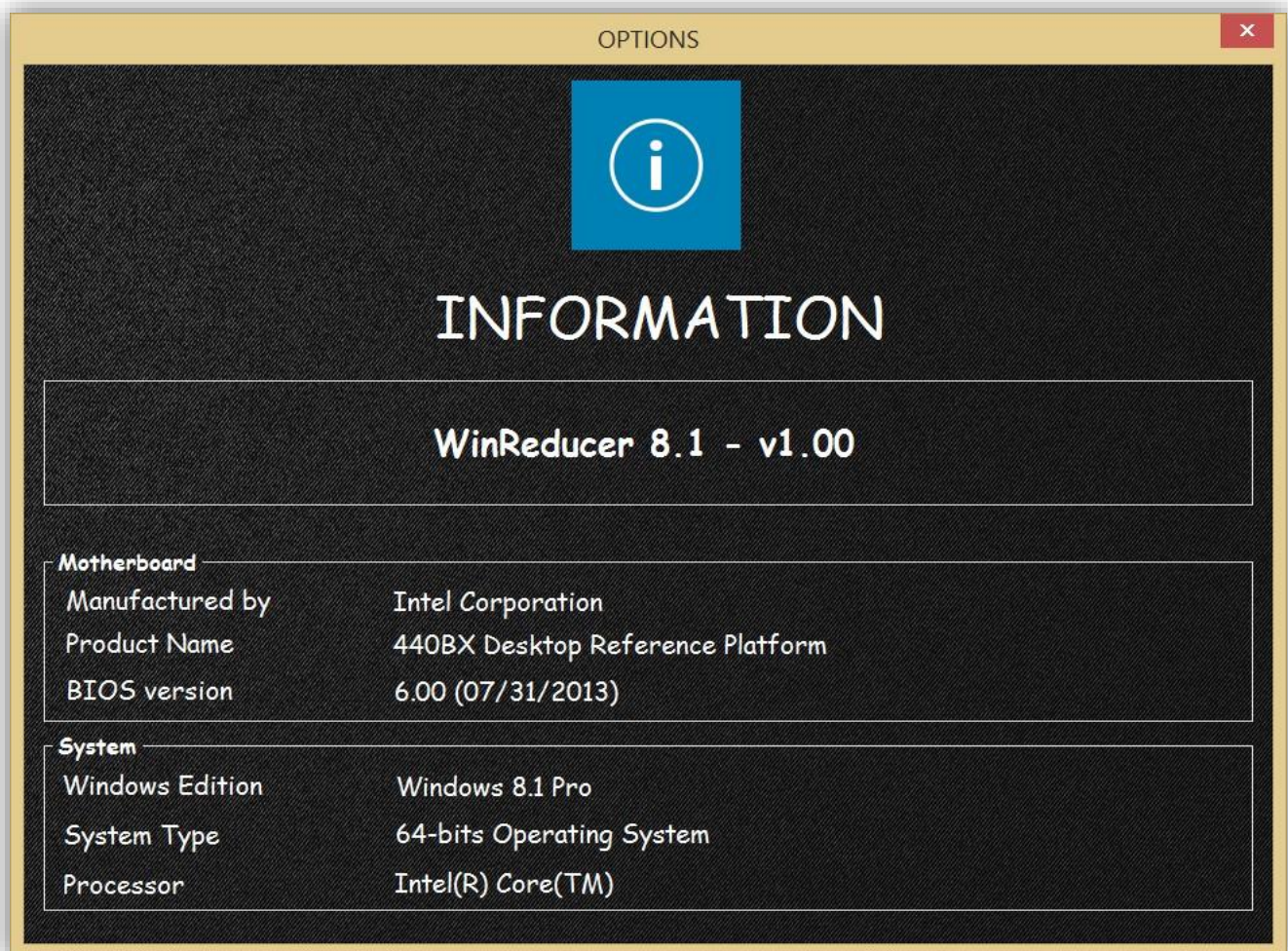


- * **«Alterar Tema»:** Abra o arquivo «Theme.xml» para aplicar um novo tema em uma pasta de temas



- * **«Aparecer Gradual»:** Ativa ou desativa o efeito de aparecer gradual durante a inicialização.
- * **«Desaparecer Gradual»:** Ativa ou desativa o efeito de desaparecer gradual ao sair.
- * **«Borda dos Ícones»:** Ativa ou desativa todas as bordas dos ícones para melhorar o visual.
- * **«Texto dos Ícones»:** Ativa ou desativa o texto de todos os ícones para ocultá-los. Reservado apenas para usuários experientes.

➔ «INFORMAÇÕES»

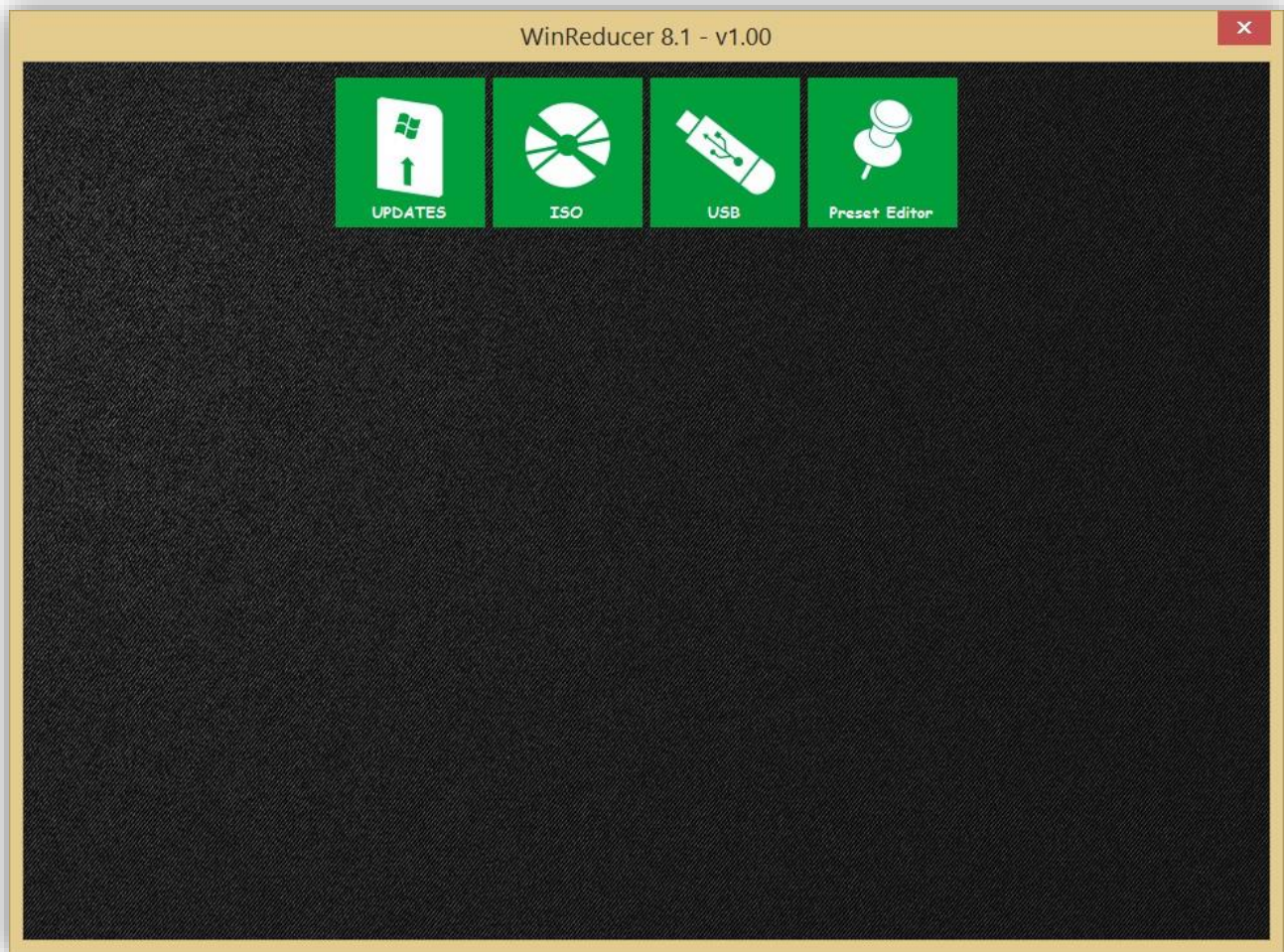


* **Encontre aqui muitas informações sobre as configurações do WinReducer 8.1**

➔ **DICA:** Edição VIP VITALÍCIA: Existe um ovo de páscoa nesta página. Você é capaz de encontrá-lo?

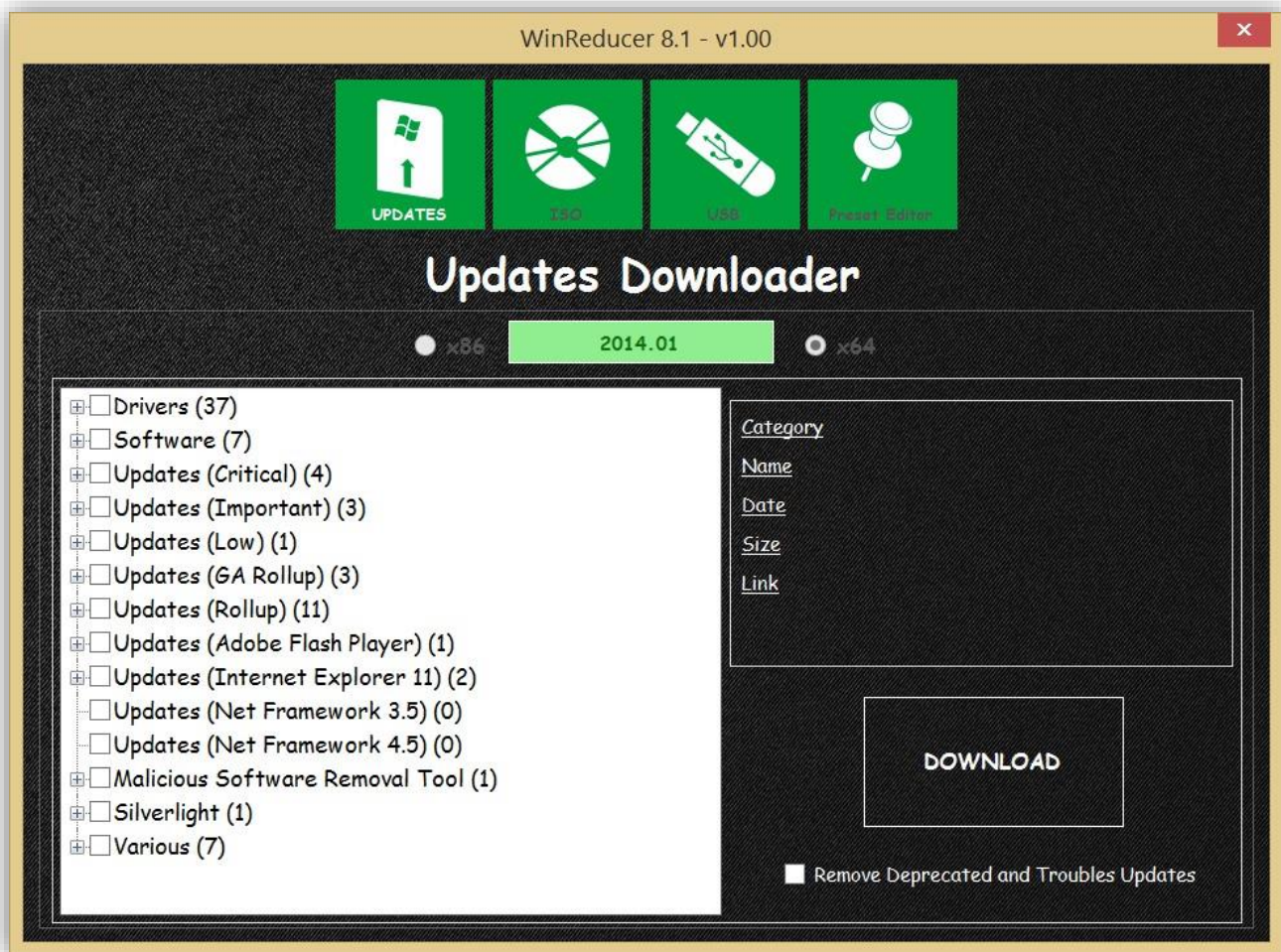
5 - FERRAMENTAS

➔ «FERRAMENTAS» Janela principal



- * «**ATUALIZAÇÕES**»: Faz o download de atualizações do Windows ou encontre Softwares e/ou Drivers que você precisa.
- * «**ISO**»: Salva as alterações no novo arquivo ISSO personalizado.
- * «**USB**»: Cria um arquivo ISSO Inicializável.
- * «**Editor de Predefinições**»: Inicia ou salva um arquivo de configurações personalizadas do WinReducer (*.wccf) sem montar o ISO. Esta é a maneira mais fácil de preparar, de acordo com suas necessidades, o seu arquivo wccf antes de aplicá-lo em seu ISO. Este é apenas um editor wccf, então você não pode aplicar as alterações para o seu ISO. Para isso, você precisa montá-lo (veja o Capítulo 6).

* «Download de Atualizações»



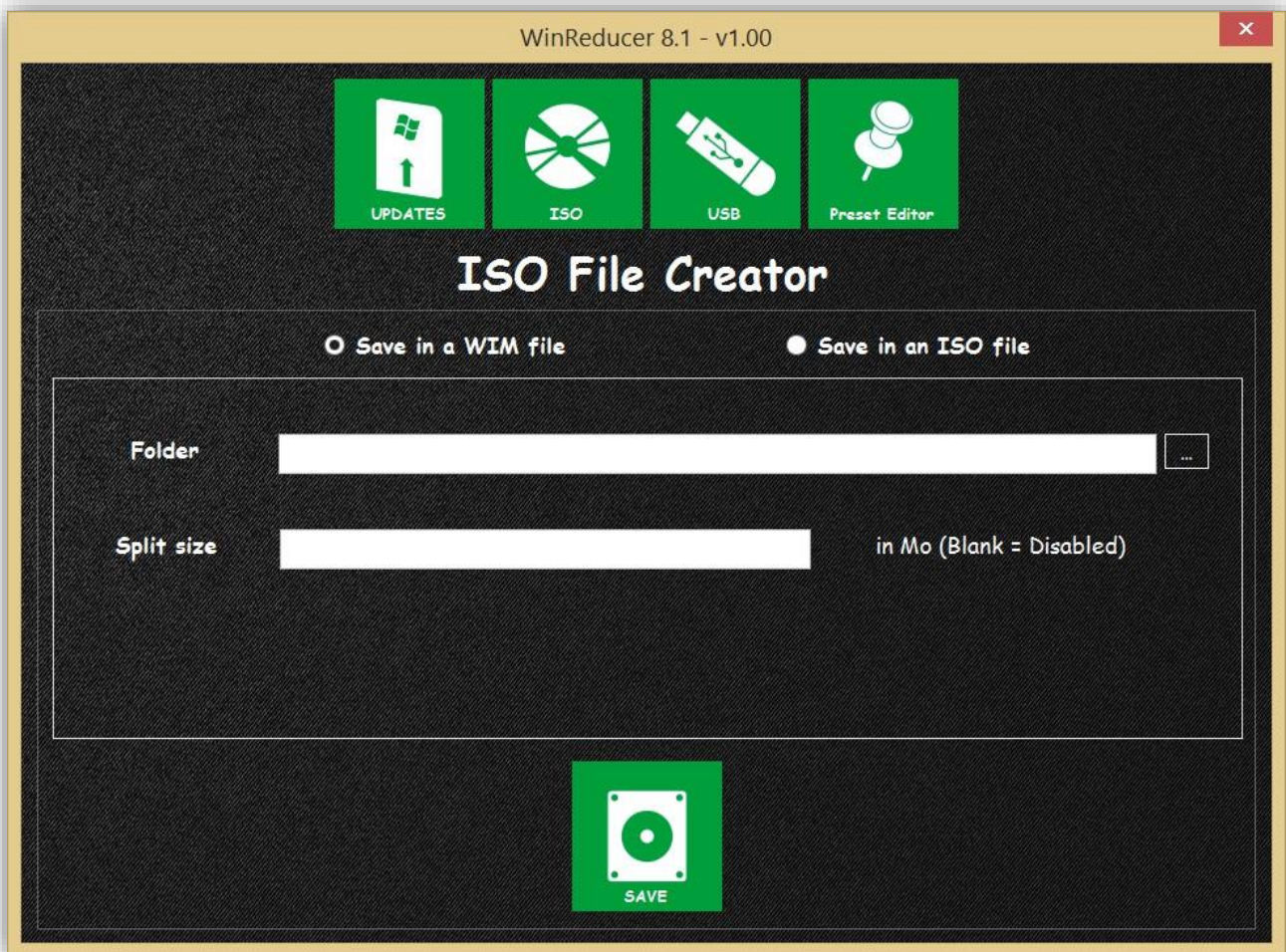
- * «**x86 ou x64**»: Você precisa escolher um deles e isso depende do seu ISSO do Windows 8.1.
- * «**Atualizar**»: Verifica se há novas atualizações disponíveis (não exibido na imagem).
- * «**Remover Atualizações Obsoletas e Problemáticas**»: Exclui todas as atualizações desnecessárias e antigas para evitar problemas.
- * «**Download**»: Faz o download de todas as atualizações que você selecionou.
- * **Painel esquerdo**: Todas as atualizações disponíveis que você pode selecionar.
- * **Painel direito**: Exibe muitas informações.

→ **DICA**: As atualizações do Windows são salvas na pasta «TRABALHO – INTEGRAR – ATUALIZAÇÕES» (na pasta x86 e x64).

→ **DICA**: Você não pode fazer o download diretamente «Drivers» e «Softwares». Não são apenas links para seus respectivos proprietários.

* «Criador de Arquivo ISO»

→ Salvar em um arquivo WIM:



- . **«Pasta»:** Escolha a pasta de extração do ISO do Windows 8.1 para salvar no arquivo WIM. Necessário, caso contrário não vai funcionar.
- . **«Tamanho da Divisão»:** Escolha um se necessário para dividir um arquivo wim. Útil se o arquivo wim exceder 4gb e se você usar um drive USB inicializável. Manter em branco desativa este recurso.
- . **«Compatibilidade de Inicialização UEFI»:** Configura seus arquivos para usar os recursos UEFI de sua placa-mãe.
- . **«Ferramenta de Transferência da Pasta USB»:** Uma vez que o arquivo install.wim foi salvo, ele vai copiar todos os arquivos necessários para o drive USB, com a letra do drive que você escolher.
- . **«Salvar»:** Cria seu novo arquivo wim.

→ **DICA:** Use esta função apenas se você precisar dividir o arquivo wim, caso contrário será melhor criar um arquivo ISO.

→ **DICA:** Ao finalizar o «processo de Remoção do WinReducer», esta janela também será exibida, com uma pequena diferença, especialmente sem o campo Pasta.

→ **Salvar em um arquivo ISO:**



- . **«Pasta»:** Escolha a pasta de extração do ISO do Windows 8.1 para salvar no arquivo ISO. Necessário, caso contrário não vai funcionar.
- . **«Nome»:** Escolha um nome para o ISO ou mantenha o padrão.
- . **«Etiqueta»:** Escolha um nome de etiqueta para o ISO ou mantenha o padrão (máximo 12 caracteres).
- . **«Compatibilidade de Inicialização UEFI»:** Configure seus arquivos para usar os recursos UEFI de sua placa-mãe.
- . **«Salvar»:** Cria seu novo arquivo IS. Ele será salvo na pasta «TRABALHO – ISO»

→ **DICA:** Ao finalizar o «processo de Remoção do WinReducer», esta janela também será exibida, com uma pequena diferença, especialmente sem o campo Pasta, substituído pelo campo Salvar pasta onde você pode alterar a pasta padrão, e onde você deseja salvar o seu ISO personalizado do Windows 8.1.

* «Criador de Dispositivo USB Inicializável»



→ Todos os dispositivos HDD e USB são exibidos na lista.

→ «**Número**»: Escolha o número correspondente para seu drive USB

→ Exemplo: «Disco 2» é um drive USB com 3822 MB de espaço total, então digite «2» no campo Número

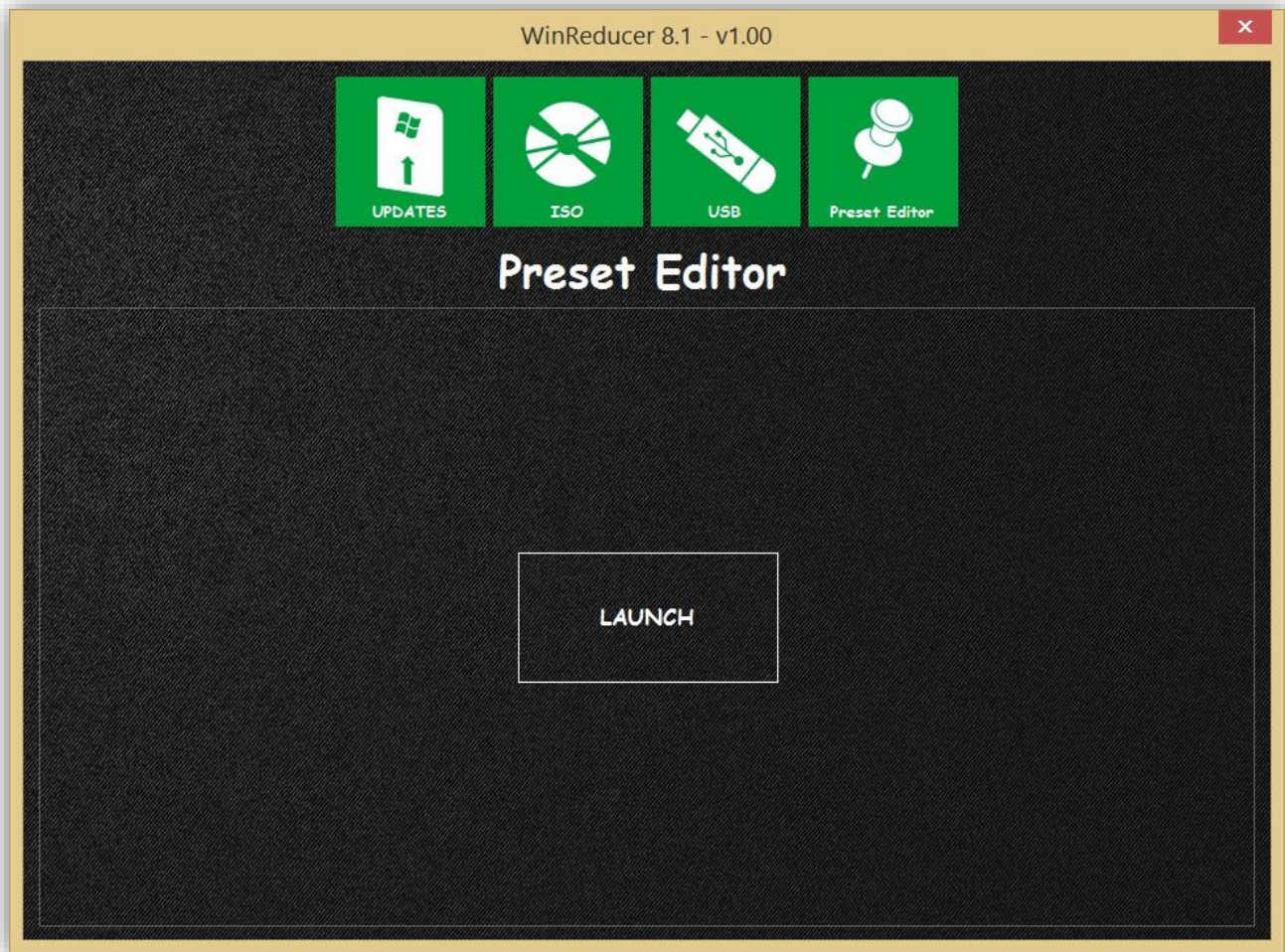
* «**Nome**»: Altere o nome de seu drive USB formatado ou mantenha o nome padrão.

* «**Criar**»: Isso vai preparar seu drive UUSB inicializável.

→ **DICA**: Tome cuidado, isso vai apagar completamente todo o seu dispositivo USB, então você receberá um aviso quando você clicar no botão Criar para informá-lo sobre os riscos. Você pode cancelar o processo.

→ **DICA**: Portanto essa opção deve ser usada apenas por usuários avançados.

* «Editor de Predefinições»



* «Iniciar»: Isso vai iniciar a janela «Remoção do WinReducer» (veja o Capítulo 6) no modo de editor.

→ **TIPS:** Você precise salvar suas configurações, em um arquivo wccf, antes de você sair, caso contrário tudo será perdido.

6 – USANDO O PROGRAMA WINREDUCER

➔ «Abrir uma pasta ou um arquivo ISO»



➔ **Escolha «Pasta»:** Abre um arquivo ISO do Windows já extraído.

➔ **Escolha «ISO»:** Extrai automaticamente o ISO na pasta «TRABALHO – EXTRAIR – ExtractedByWinReducer».

➔ Janela «Edição do Windows Disponível»



* **«Edições do Windows»:** Escolha uma das edições disponíveis na lista (ISOs Tudo-Em-Um são suportados).

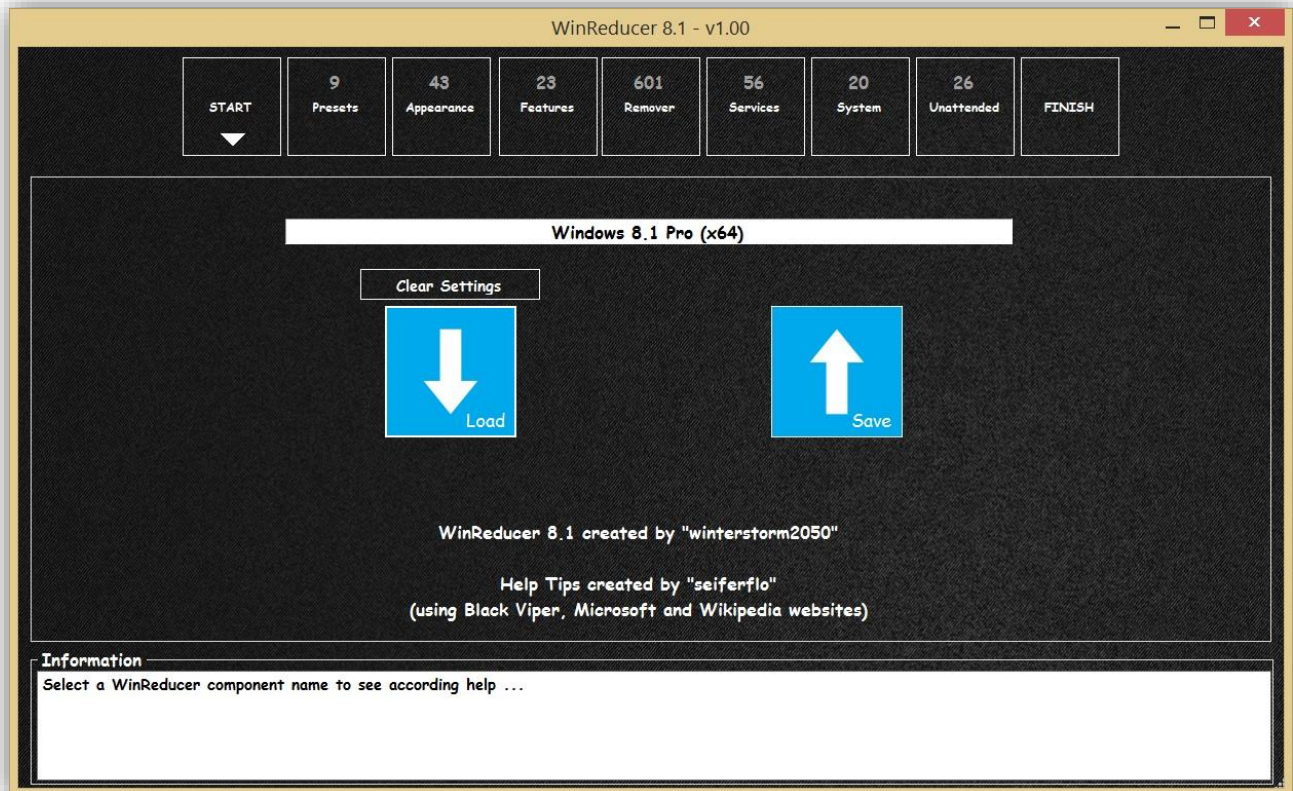
* **«MONTAR»:** Prepare a Edição do Windows que você escolheu, para ser personalizada e a janela «Remoção do WinReducer» ser exibida.

* **Aguarde até que você veja a janela «Remoção do Windows »**

→ **DICA:** Você precise escolher uma edição do Windows de acordo com o número de série. Caso contrário, ele não vai funcionar corretamente se você pretende usar um arquivo de instalação autônoma.

→ **DICA:** Não use um ISO de atualização do Windows, porque o arquivo «install.wim» é substituído por um outro arquivo não suportado: «install.esd». O que não é um arquivo de instalação completo, apenas uma atualização para um sistema completo. Você pode encontrar, no fórum do WinReducer um tutorial (feito por theKramer), para ajudá-lo sobre como usar este tipo de arquivo.

➔ Janela «Remoção do WinReducer»

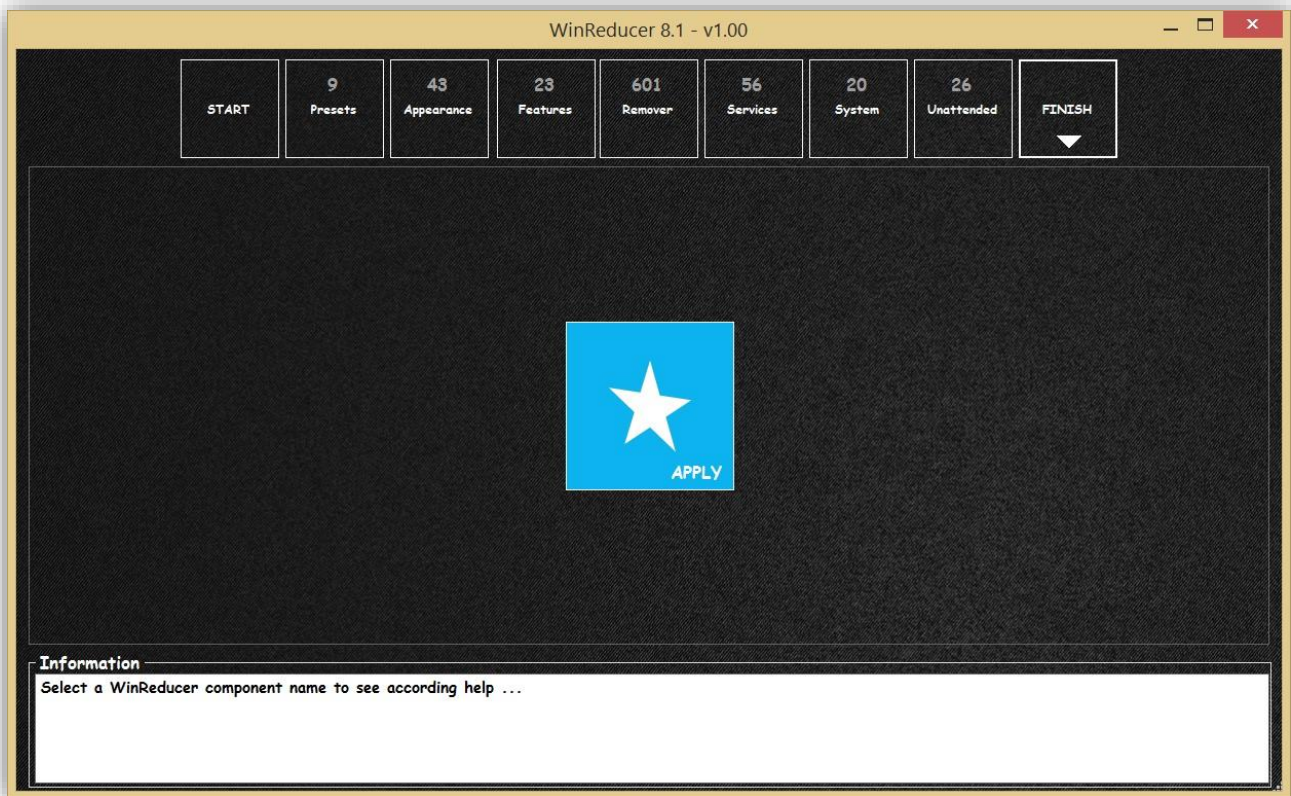


- * **«Categorias»:** Todos os componentes do WinReducer são agrupados por categorias para ajudá-lo entre mais de 420 possibilidades diferentes (v1.00).
- * **«Carregar»:** Carrega o «Arquivo de Configurações Personalizadas do WinReducer» (arquivo *.wccf) para restaurar as configurações anteriores.
- * **«Salvar»:** Salva em um «Arquivo de Configurações Personalizadas do WinReducer» (arquivo *.wccf) para ajudá-lo a restaurar suas configurações no futuro.
- * **«Limpar Configurações»:** Restaura facilmente as configurações padrão, limpando todas as alterações feitas.
- * **«Informações»:** Fornece ajuda para todos os componentes do WinReducer.

→ **DICA:** Para melhor experiência do usuário, você precisa configurar todas as «Categorias» na ordem apresentada.

→ **TIPS:** Você pode maximizar a janela para melhorar a legibilidade.

➔ «FINALIZAR»



- * «**APLICAR**»: Isso vai iniciar o «processo de Configuração e Remoção» aplicando suas configurações.

→ **DICA:** Vai levar algum tempo para realizar todas as tarefas necessárias. Dependendo do desempenho do sistema, pode demorar pelo menos, mais de uma hora, mas você pode reduzir seu ISO com um arquivo wccf «Extreme» fornecido no Fórum do WinReducer.

- * **Aguarde até que ele seja exibido o «Criador de ISO»:** Crie seu ISO ou salve suas alterações em eu arquivo wim.



- * **Sair do WinReducer 8.1**
- * **Parabéns, está pronto!!!**

7 – OBRIGADO

- ➔ Se você tiver quaisquer problemas, erros ou perguntas, venha, junte-se a nós no Fórum do WinReducer!
- ➔ Nesse meio tempo, obrigado por seu interesse em apoiar o Projeto do Programa WinReducer ...
- ➔ E como sempre, quero dedicar esse programa WinReducer para:
 - Os moderadores do Fórum do WinReducer: theKramer e CodeMe: seu trabalho é incrível no Fórum do WinReducer!
 - Tradutores do Programa WinReducer: você tem feito um trabalho maravilhoso, ajudando todas as pessoas interessadas ao redor do mundo a usar o programa WinReducer!
 - seiferflo: um membro VIP Vitalício do Fórum que dedicou seu tempo, e também teve paciência, para criar todas as dicas de componentes que ajudam a melhorar e experiência dos usuários do WinReducer. Ele fez isso para todos nós, e ele fez isso muitas vezes, então se você vir ao Fórum do WinReducer, deixe a ele um «obrigado» no tópico de discussão de Dicas do WinReducer 8.1. Seiferflo, muito obrigado pelo seu trabalho incrível!
 - Membro VIP Vitalício do Fórum: obrigado por seu apoio no Projeto do WinReducer!
 - Membros do Fórum: Obrigado por todas as suas ideias e comentários!
 - Apenas espero que eu não tenha esquecido alguém...

= => Então, novamente para todos vocês: Muito obrigado, pessoal!