

ANLEITUNG

(Deutsch - German)

v1.00 – 2014.01.27

Erstellt von winterstorm2050

Übersetzt von KrX

Liebe WinReducer Benutzer,

Zuerst vielen Dank das Sie interesse am « WinReducer Projekt» habe.

Die WinReducer Software wurden von winterstorm2050 programmiert und gestaltet und mit allen ausgezeichneten Rückmeldungen und Ideen der WinReducer Forum Mitglieder verbessert.

Wenn Sie die « LiesMich.doc» noch nicht gelesen haben, lesen Sie diese bitte zuerst, bevor Sie mit dieser Anleitung anfangen.

WinReducer wurde entwickelt um jedem auf einfache Weise zu helfen ein personalisiertes Windows System zu erstellen. Die neue Version soll Ihnen helfen auf einfache Weise, mit einer Verbesserung des Aussehens, die mehr lesbar und zugänglich ist als die bisherigen WinReducer Software Versionen.

In dieser Anleitung finden Sie viele nützliche Informationen die Ihnen helfen die WinReducer Software zu nutzen um auf dem besten Wege Ihr eigenes Windows Betriebssystem zu erstellen.

So nun lasst und mit Eurem « WinReducer » Erlebnis starten...

Beste Grüße.

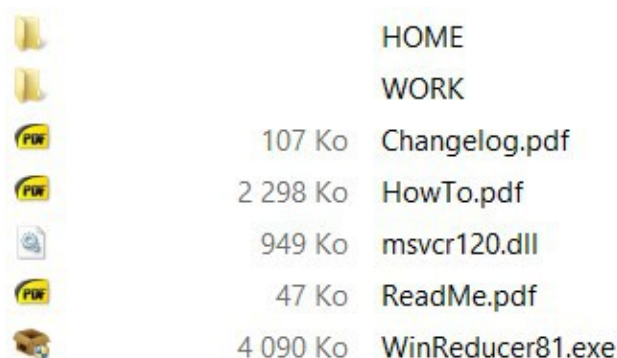
Winterstorm2050








1 - INSTALLATION

- *Ihr müsst das aktuellste Zip Packet von WinReducer von der Webseite downloaden:*

→ <http://www.winreducer.net/download.html>

- *Entpackt den Inhalt des WinReducer 8.1 Zip Paketes in einen Ordner. Sie sehen nun diese 2 Ordner und 5 Dateien:*



		HOME
		WORK
	107 Ko	Changelog.pdf
	2 298 Ko	HowTo.pdf
	949 Ko	msvcr120.dll
	47 Ko	ReadMe.pdf
	4 090 Ko	WinReducer81.exe

- « HOME » Ordner enthält :
 1. « LANGUAGES » : speichert alle Sprachdateien (English.xml ist enthalten)
 2. « PRESETS » : speichert Ihre WinReducer Presets Backup-Dateien
 3. « SOFTWARE » : speichert alle externen Software, benötigt für WinReducer
 4. « THEMES » : speichert Ihre WinReducer GUI-Theme
- « WORK » Ordner enthält :
 - * « EXTRACT » : speichert alle Ihre extrahierten Windows-ISO Ordner
 - * « INTEGRATE » : enthält :
 - . « DRIVERS » : speichert alle Ihre Treiber zur WinReducer Integration
 - . « SOFTWARE » : speichert alle Ihre Software, um diese in WinReducer Post Install zu integrieren.
 - . « THEMES » : speichert alle Ihre Windows-8.1-Theme Pakete, um diese in WinReducer zu integrieren
 - . « UPDATES » : speichert alle Ihre Updates zur Integration mit WinReducer
 - * « ISO » : speichert alle Ihre bearbeiteten ISO Dateien
 - * « MOUNT » : speichert die temporären Dateien und Ordner die von WinReducer verwendet werden
- « Changelog.pdf » : Enthält alle Änderungen für die neueste Version von WinReducer
- « HowTo.pdf » : Diese Datei

- « msvcr120.dll » : Notwendige Datei zum ordnungsgemäßen starten von WinReducer
- « ReadMe.pdf » : Enthält viele nützliche Informationen, wie die Lizenzverträge, diese müssen Sie akzeptieren, bevor Sie WinReducer benutzen
- « WinReducer81.exe » : WinReducer 8.1 ausführbare Datei

Sobald Sie WinReducer konfiguriert haben

- « WinReducer81.log » : WinReducer 8.1 Fehlerprotokolldatei
- « WinReducer81.xml » : WinReducer 8.1 Konfigurationsdatei

→ **TIPP:** Benutzt keine Leerzeichen in Dateipfad, ansonsten wird WinReducer nicht starten.

- *Ladet alle externe Software herunter die Links findet Ihr in « Kapitel 1 – Externe Software »*

- **7zip (9.32)**

<http://www.7-zip.org/>

- **ImageX (6.3.9600.16384) und Oscdimg (2.56.0.1010)**

<http://www.msfh.org/board/topic/156869-get-waik-tools-wo-loading-the-huge-isos/>

<http://www.microsoft.com/en-us/default.aspx>

- **Resource Hacker (3.6.0.92)**

<http://www.angusj.com/resourcehacker/>

- **SetACL (3.0.6.0)**

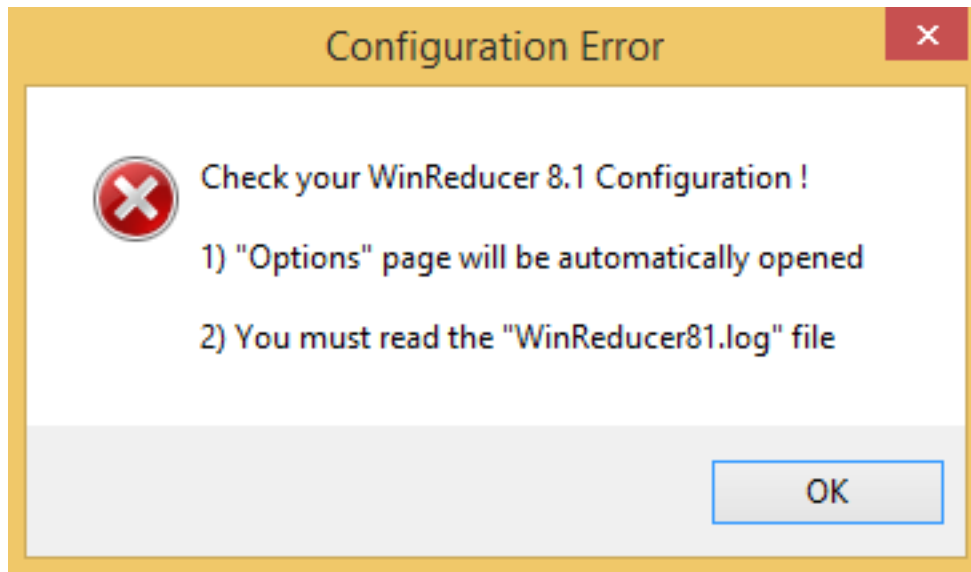
<http://helgeklein.com/>

→ **TIPP:** Ich empfehle euch nur die 32 Bits Versionen dieser Software herunterzuladen

→ **TIPP:** Um WinReducer zu nutzen brauchen sie unbedingt diese Software

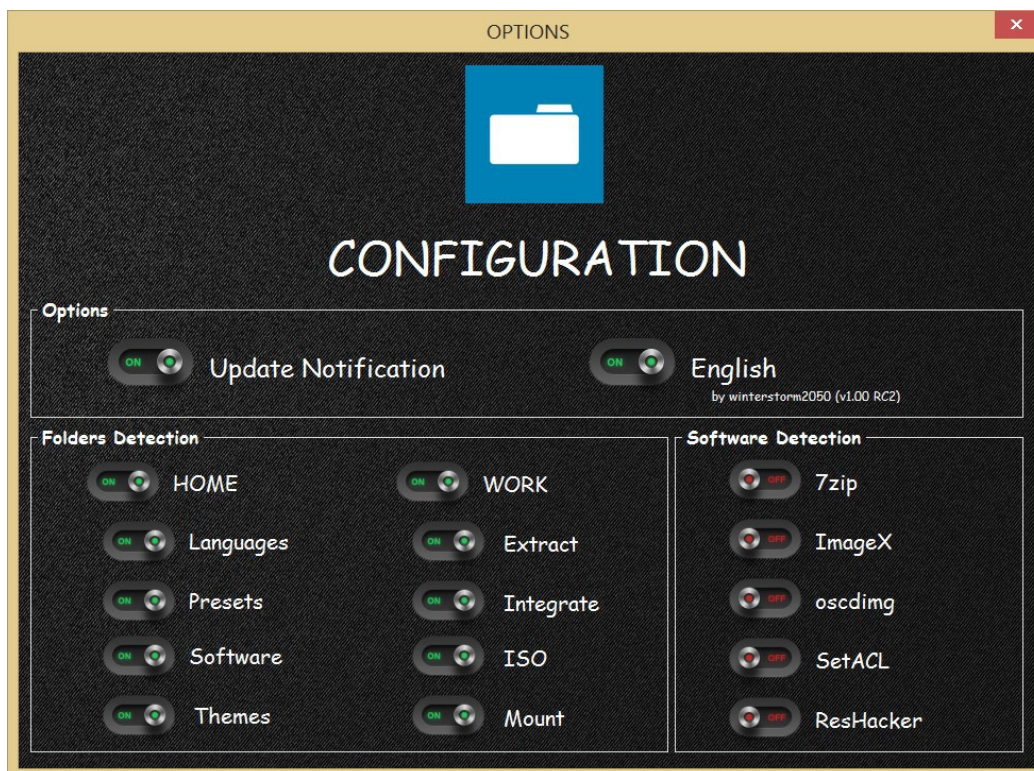
2 – Erster Start

- Starten Sie « WinReducer81.exe » und folgendes Fenster erscheint :



- **TIPS** : Sie müssen Windows 8.1 verwenden, um WinReducer 8.1 - v1.00 zu starten
- **TIPS** : Sie müssen Windows 8.1 oder Windows 8.0 verwenden, um WinReducer 8.0 - v2.00 zu starten
- **TIPS** : Sie müssen Windows 8.1, Windows 8.0 oder Windows 7.0 verwenden, um WinReducer 7.0 - v3.00 zu starten
- **TIPS** : Für WinReducer 8.1 - v1.00, WinReducer 8.0 - v2.00 und WinReducer 7.0 - v3.00 wird die gleiche Konfiguration (Ordner und Software) verwendet. Sie können also den gleichen Ordner für alle WinReducer Software benutzen.

- Als nächstes sehen Sie das Fenster für die Konfiguration:



→ Aktualisierungs-Benachrichtigung ist aktiviert

→ Die englische Sprache wurde richtig erkannt und ist als Standard Sprache gesetzt

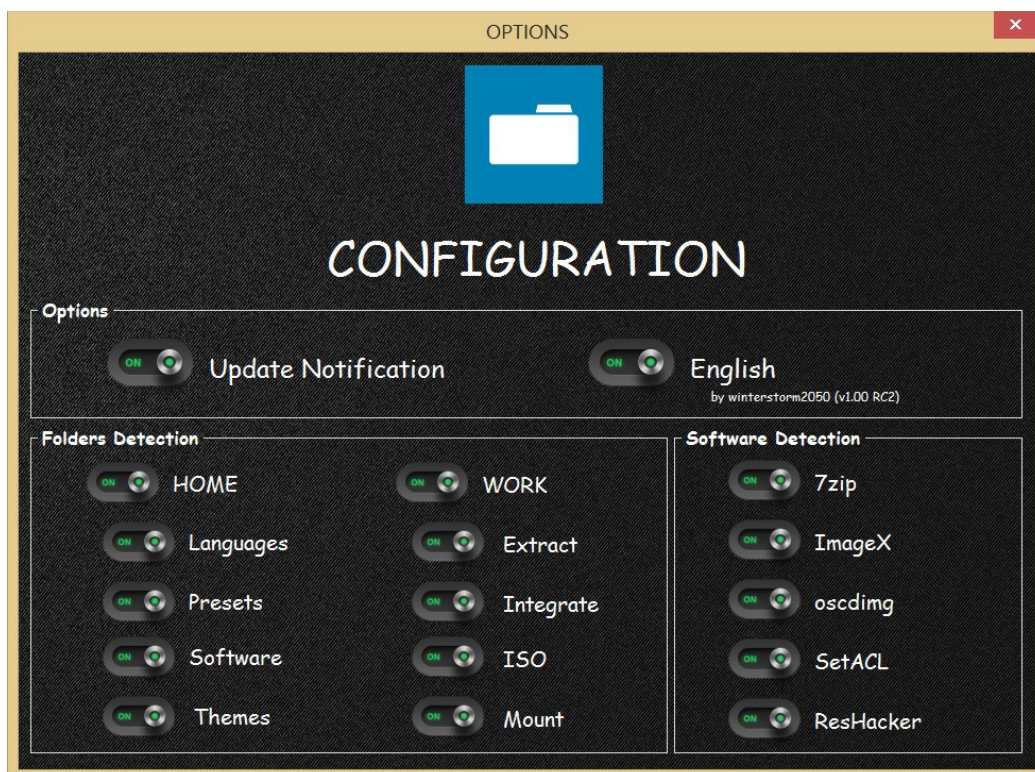
→ Alle Ordner wurden richtig erkannt

→ Die Software wurde nicht richtig erkannt, Sie müssen diese nun konfigurieren:

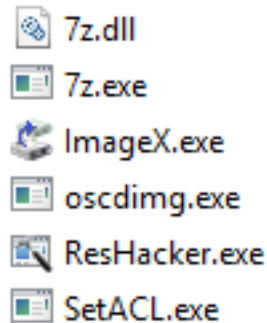
- Klicken Sie auf den Namen der Software: suchen Sie die richtige Installierte Datei der Software
- Wenn Sie alle auf einmal von einem WinReducer 8 APPS Ordner auswählen möchten, dann klicken Sie auf alle Software Namen
- LEBENSZEIT VIP Version wird automatisch konfiguriert, wenn Sie auf alle Software Namen klicken

→ Für Fortgeschrittene Benutzer: wenn Sie die Sprache oder den Ordner Pfad ändern möchten: deaktivieren Sie die Option die Sie ändern möchten, klicken Sie nun auf den Namen der Option

- Der «KONFIGURATION» Schritt ist abgeschlossen, wenn es so aussieht:



- Falls Ihr «KONFIGURATION» Fenster nicht so aussieht wie auf dem obigen Bild, schauen Sie nach, ob die Software wie auf dem Bild darunter zu sehen sein im Ordner « HOME – SOFTWARE » :



→ Für 7zip: brauchen Sie die «7z.exe » und die « 7z.dll »

→Schließen Sie das Konfigurationsfenster und Sie sehen WinReducer 8.1

→Wenn Sie nicht das Fenster zu schließen können, weil Sie einen Fehler haben, liegt das daran, dass ein oder mehrere Software nicht korrekt installiert ist. Überprüfen Sie noch einmal die Liste der benötigten Dateien in dem «HOME - SOFTWARE»-Ordner. Vielleicht fehlt eine Software

→Wenn Sie zu viel Probleme mit der Konfiguration von WinReducer erleben, konnte man von vorn beginnen, durch löschen der «WinReducer 81.xml» Datei. Diese wird beim nächsten WinReducer Start erstellt werden

3 – WinReducer 8.1 Start

- « LAUNCHER » (Hauptfenster)



→ **Tipps:** Klicken Sie auf ein Symbol, es werden verschiedene Möglichkeiten angezeigt, je nachdem, was Sie wählen

- « *START* » Auswahl



→ « **Ordner** »: Öffnet Windows 8.1 mit einem bereits existierendem Ordner

→ « **ISO** »: Öffnet Windows 8.1 mit einer ISO Datei. Diese wird automatisch entpackt nach « WORK – EXTRACT–ExtractedByWinReducer »

→ « **Werkzeug** »: Öffnet « Updates Downloader », « ISO Datei Ersteller » und « Bootfähige USB Geräte Ersteller ». Für weitere Informationen sehen Sie « Kapitel 4 – Werkzeuge »

- « *Optionen* » Auswahl



→ « **Aktualisieren** »: Prüfen Sie ob neue WinReducer 8.1 Aktualisierungen vorhanden sind. Und Sie können sehen, dass die Aktualisierungs-Benachrichtigung aktiviert ist und keine neuen Aktualisierungen vorhanden sind, da eine 0 auf dem Options- und Aktualisierungs-Symbol vorhanden ist. Wenn eine neue Version vorhanden ist erscheint dort eine 1 anstelle einer 0. Diese Benachrichtigung kann deaktiviert werden unter «Optionen – Konfiguration »

→ « **Konfiguration** »: Klicken Sie auf diese Option um in die generellen Optionen für WinReducer 8.1 zu gelangen

→ « **Theme** »: Klicken Sie auf diese Option um Ihr Theme zu ändern und um es zu konfigurieren

→ « **Info** »: Klicken Sie auf diese Option um die WinReducer 8.1 Version oder Ihre System Informationen zu sehen

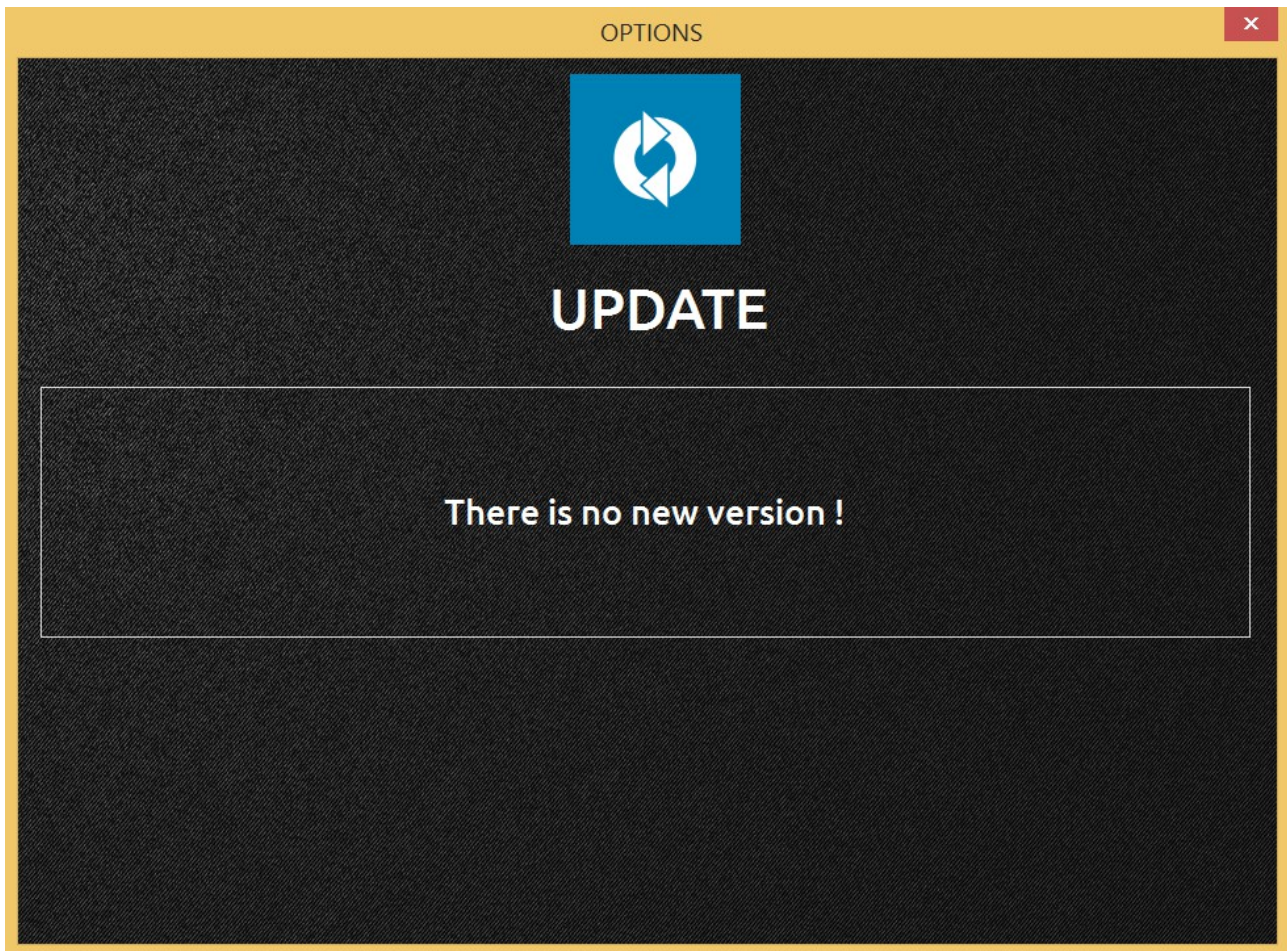
- « **Beenden** » Auswahl



→ Klicken Sie auf OK um die Beendigungs Optionen zu sehen.

4 - OPTIONS

- « Aktualisierung »

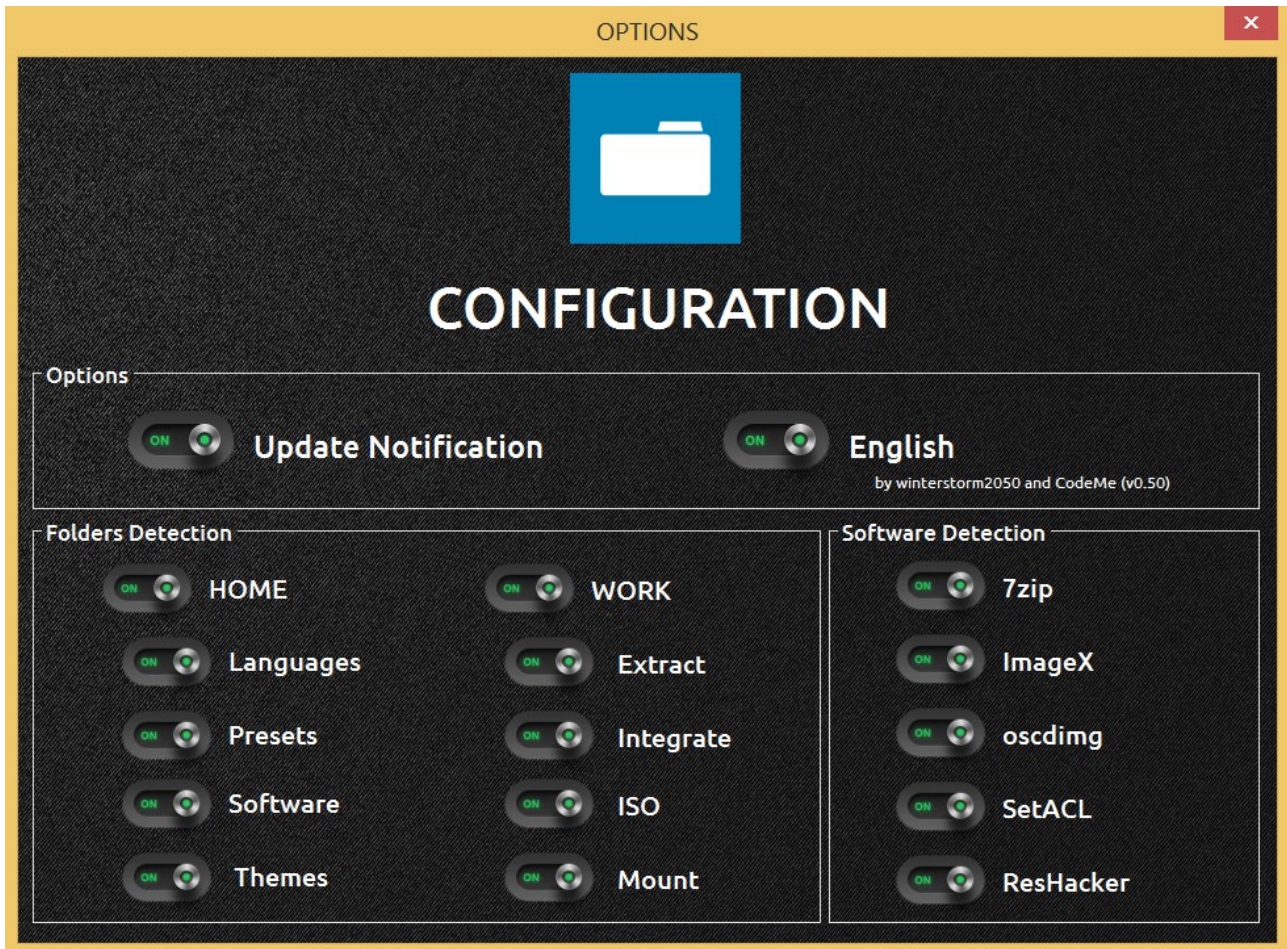


→ *Download: Diese Schaltfläche ist nur zu sehen wenn es eine Aktualisierung für WinReducer 8.1 gibt.*

→ *Laden Sie das neue Zip Paket herunter und speichern Sie es im WinReducer81 Ordner*

→ **Dann entpacken Sie es manuell** und ersetzen alle Dateien und Ordner

- « Konfiguration »



→ Aktualisierungs-Benachrichtigung: Aktiviert oder Deaktiviert die Benachrichtigung in WinReducer

→ Ordner- und Software-Entdeckung : Sehen Sie « Kapitel 2 – Installation »

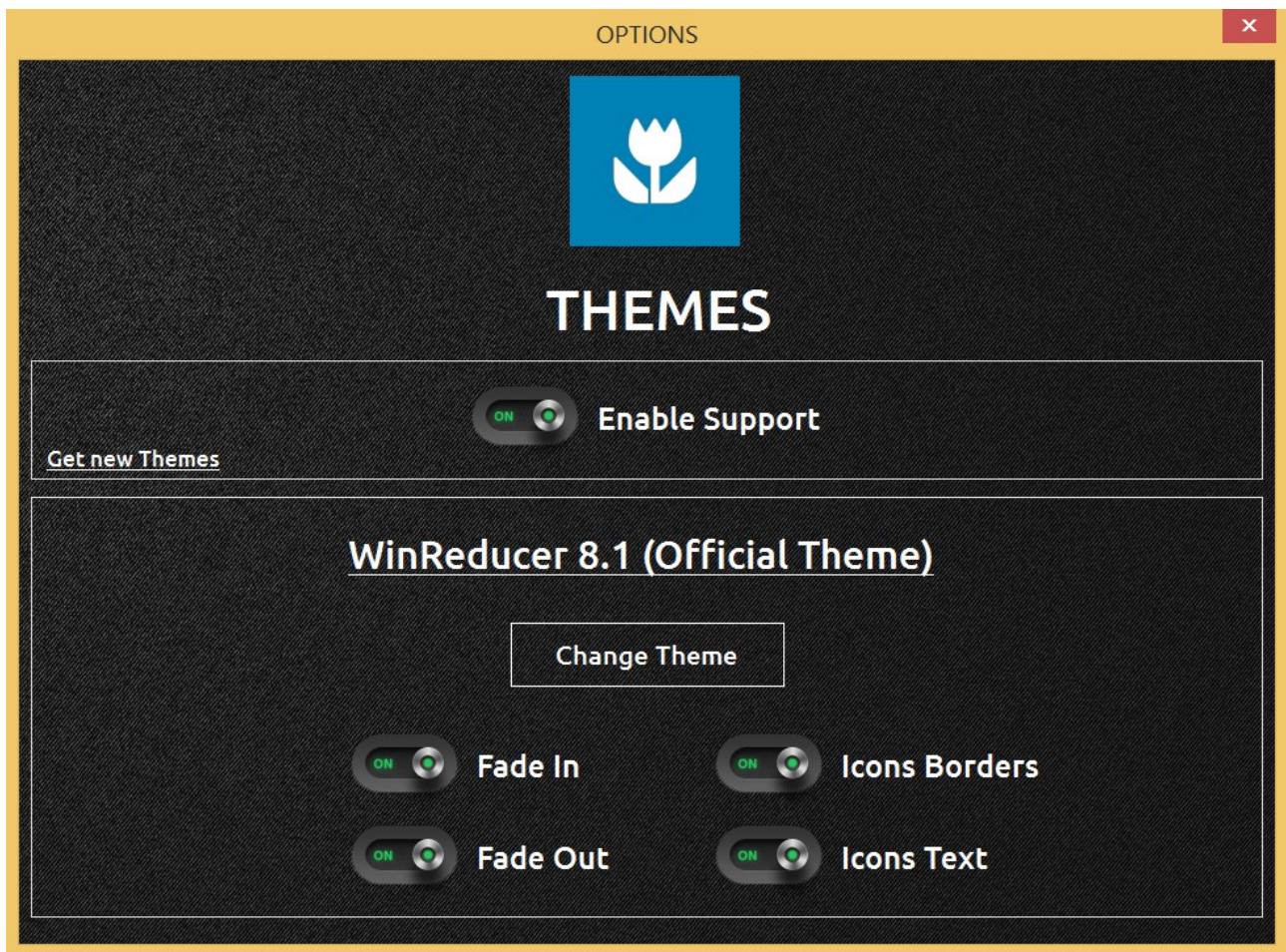
→ Für Fortgeschrittene Benutzer: wenn Sie die Sprache oder den Ordner Pfad ändern möchten: deaktivieren Sie die Option die Sie ändern möchten, klicken Sie nun auf den Namen der Option

→ Beispiel: falls Sie eine andere Fremdsprache benutzen möchten:

- Laden Sie Ihre Sprach Zip Datei aus dem WinReducer Forum herunter, welches die WinReducer 8.1 Sprach Datei, eine LiesMich und eine Anleitung beinhaltet.
- Entpacken Sie die Sprach Xml Datei nach « HOME – LANGUAGES »
- Entpacken Sie die LiesMich und Anleitung Dateien in den Ordner WinReducer81 um Sie leicht wieder zu finden
- Deaktivieren Sie in WinReducer 8.1 die Sprache und klicken Sie dann auf den Namen der Sprache um eine neue Sprachdatei zu wählen

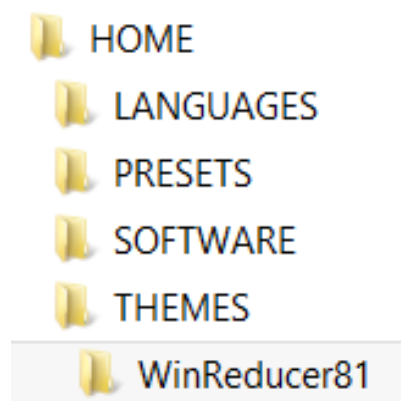
→ Falls Sie nicht wissen was Sie machen, belassen Sie es einfach bei der Standard Konfiguration

- « *THEME* »

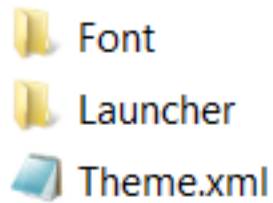


→ *Aktivieren der Unterstützung: Aktiviert oder Deaktiviert das Theme. Falls diese Option deaktiviert ist wird der Kompatibilitätsmodus aktiviert um Speicherbedarf für schwächere Computer zu sichern.*

→ *Neue Themes erhalten: Der Link zum WinReducer Forum um neue Themes herunter zu laden. Wenn Sie ein Theme geladen haben müssen Sie das Zip Paket in den Ordner « HOME – THEMES » entpacken, wie hier beim Offiziellen WinReducer 8.1 Theme:*

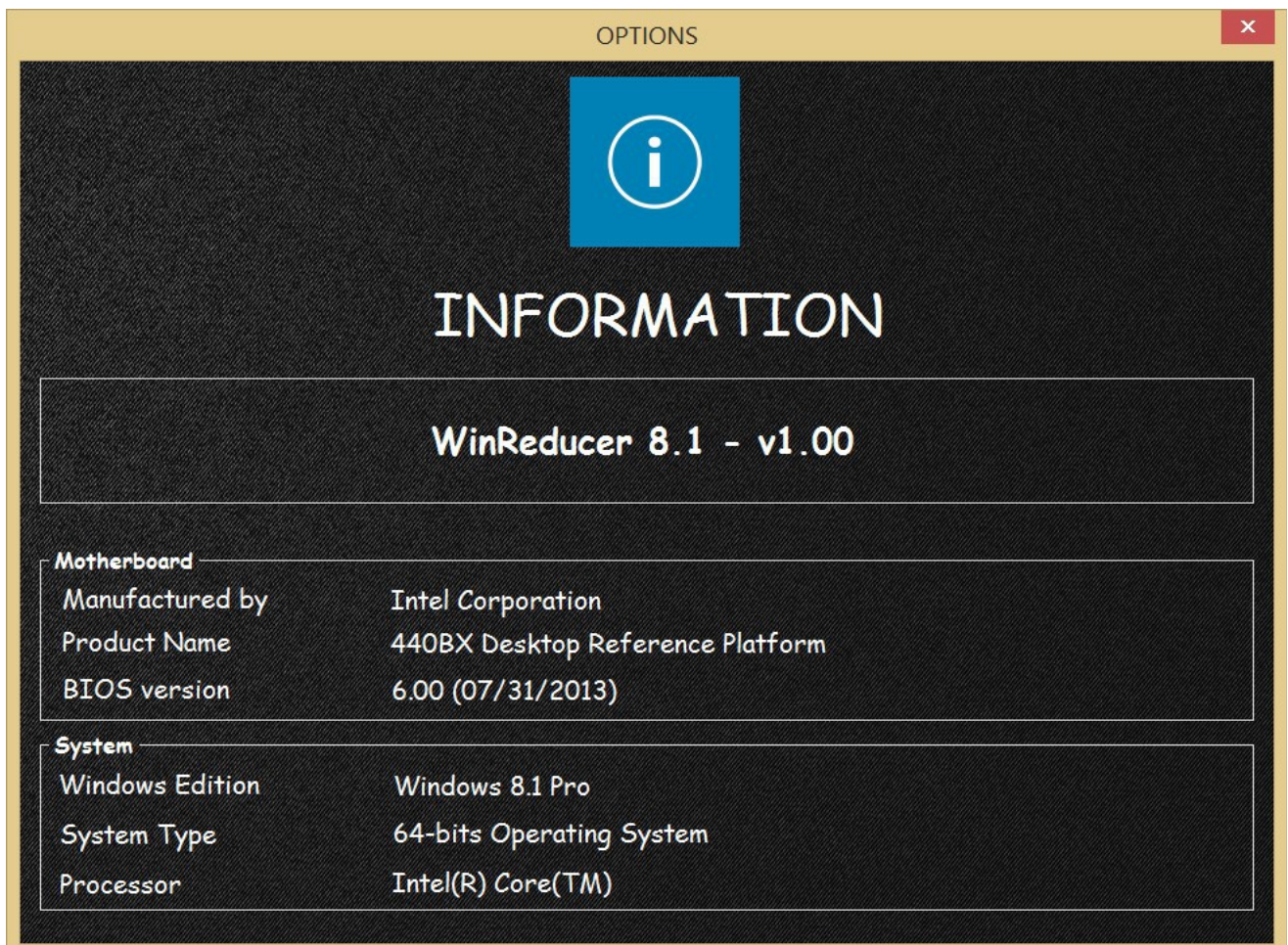


→ *Theme ändern: Öffnen Sie die « Theme.xml » Datei Ihres Themes um das Theme zu erhalten*



- *Einblenden*: Aktiviert oder Deaktiviert das einblenden während des Startvorgangs
- *Ausblenden*: Aktiviert oder Deaktiviert das ausblenden während der Beendigung
- *Symbol Rand*: Aktiviert oder Deaktiviert den Symbol Rand um das Aussehen zu verbessern
- *Symbol Text*: Aktiviert oder Deaktiviert den Symbol Text. Nur zu benutzen von Fortgeschrittenen Benutzern.

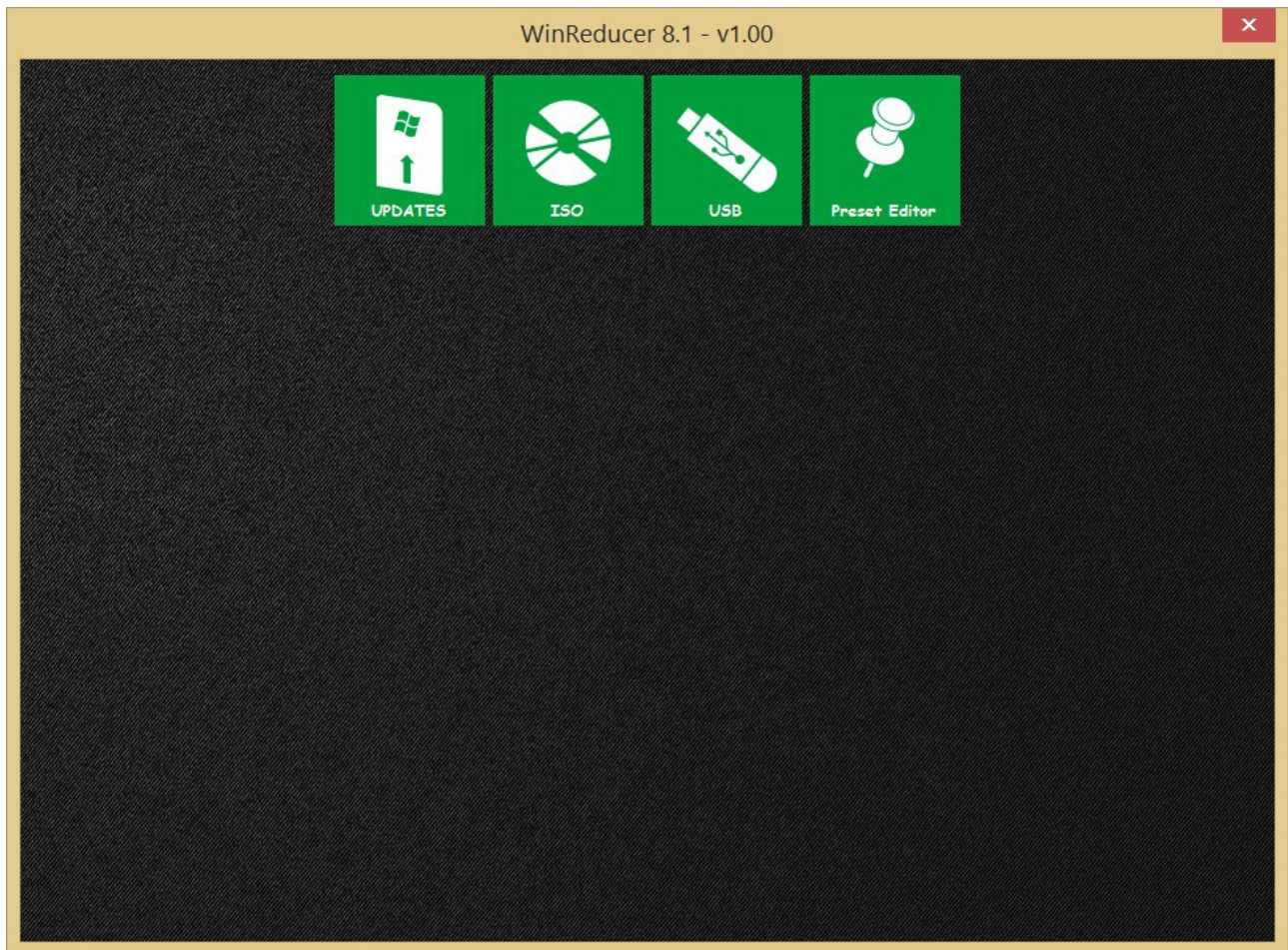
- « INFO »



- Finden Sie hier Informationen über Ihre WinReducer 8.1 Konfiguration
- *LEBENSZEIT VIP Version*: Ein Oster Ei existiert auf dieser Seite. Können Sie es finden?

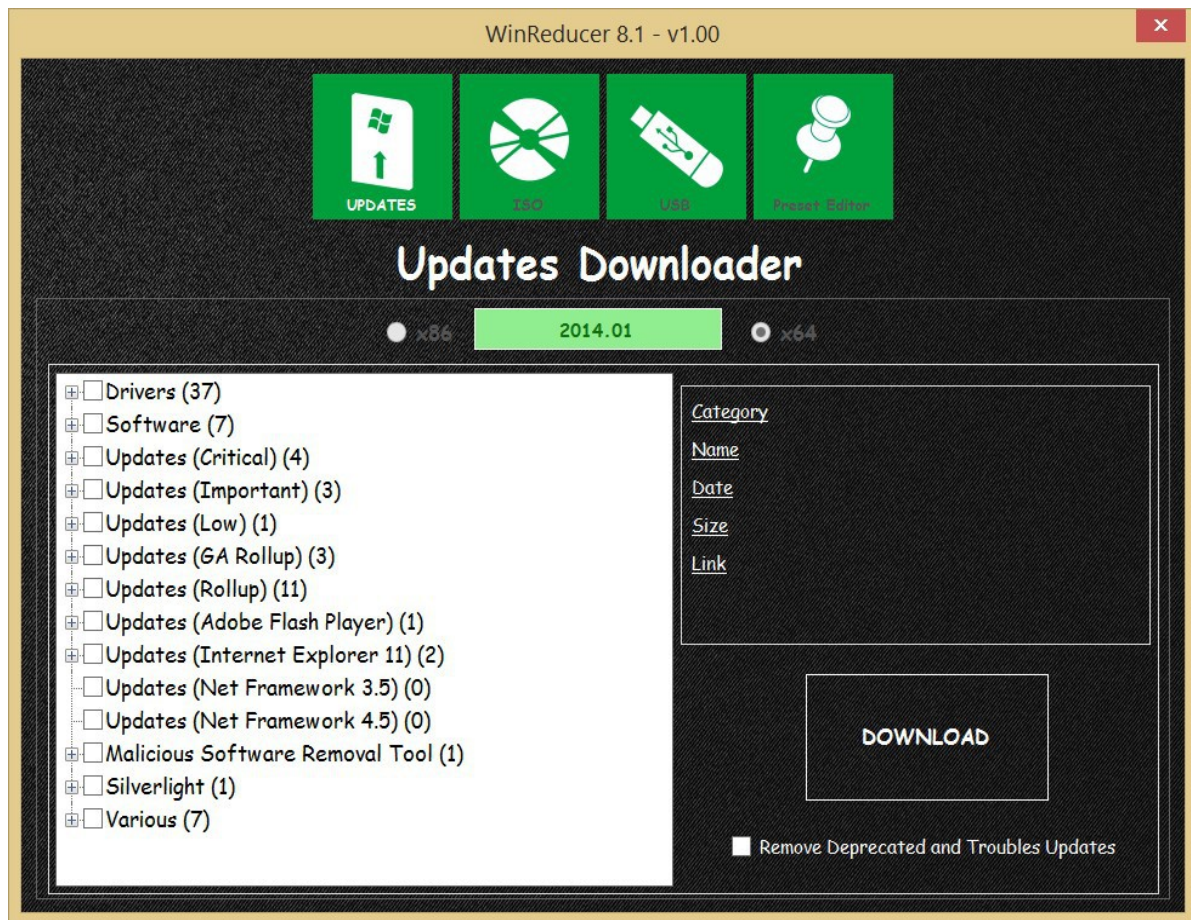
5 – Werkzeug

- «Werkzeug» Hauptfenster



- * « **UPDATES** » : Download Windows Updates oder finden Sie Software und / oder Treiber
- * « **ISO** » : Änderungen in einer neuen ISO-Datei speichern
- * « **USB** » : Erstellen Sie ein bootfähiges ISO-Datei
- * «**Vorlagen Editor** » : Laden oder Speichern eines WinReducer Benutzerdefinierte Konfigurationsdatei (*. WCCF) ohne das Mouneten einer ISO-Datei. Dies ist die einfachste Möglichkeit, Ihre wccf Datei zu bearbeiten. Dies ist nur ein WCCF Editor, so können Sie nicht, Ihre Änderungen in einer ISO-Datei anzuwenden. Dazu müssen Sie diese mounten (s. Kap. 6).

- « Updates Downloader »



→ x86 oder x64: Sie müssen eins davon auswählen. Diese Auswahl hängt von Ihrer Windows 8.1 ISO ab

→ Aktualisieren: Überprüfen Sie ob neue Aktualisierungen vorhanden sind (werden nicht auf dem Symbol angezeigt)

→ Linker Bereich: Es werden alle Aktualisierungen angezeigt welche Sie auswählen können

→ Rechter Bereich: Zeigt Ihnen viele Informationen an

→ Veraltete und Problem Aktualisierungen entfernen: entfernt alle veraltete und nicht zu gebrauchende Aktualisierungen um Probleme zu vermeiden

→ Herunterladen: Lädt alle Aktualisierungen herunter die ausgewählt wurden

→ Windows Aktualisierungen werden im Ordner « WORK – INTEGRATE – UPDATES » gespeichert (im x86 und x64 Ordner)

→ Sie können nicht direkt «Treiber» und «Software» downloaden. Es sind nur Links zu ihrer jeweiligen Eigentümer

- « ISO Datei Ersteller »

→ Speichern in einer WIM-Datei:

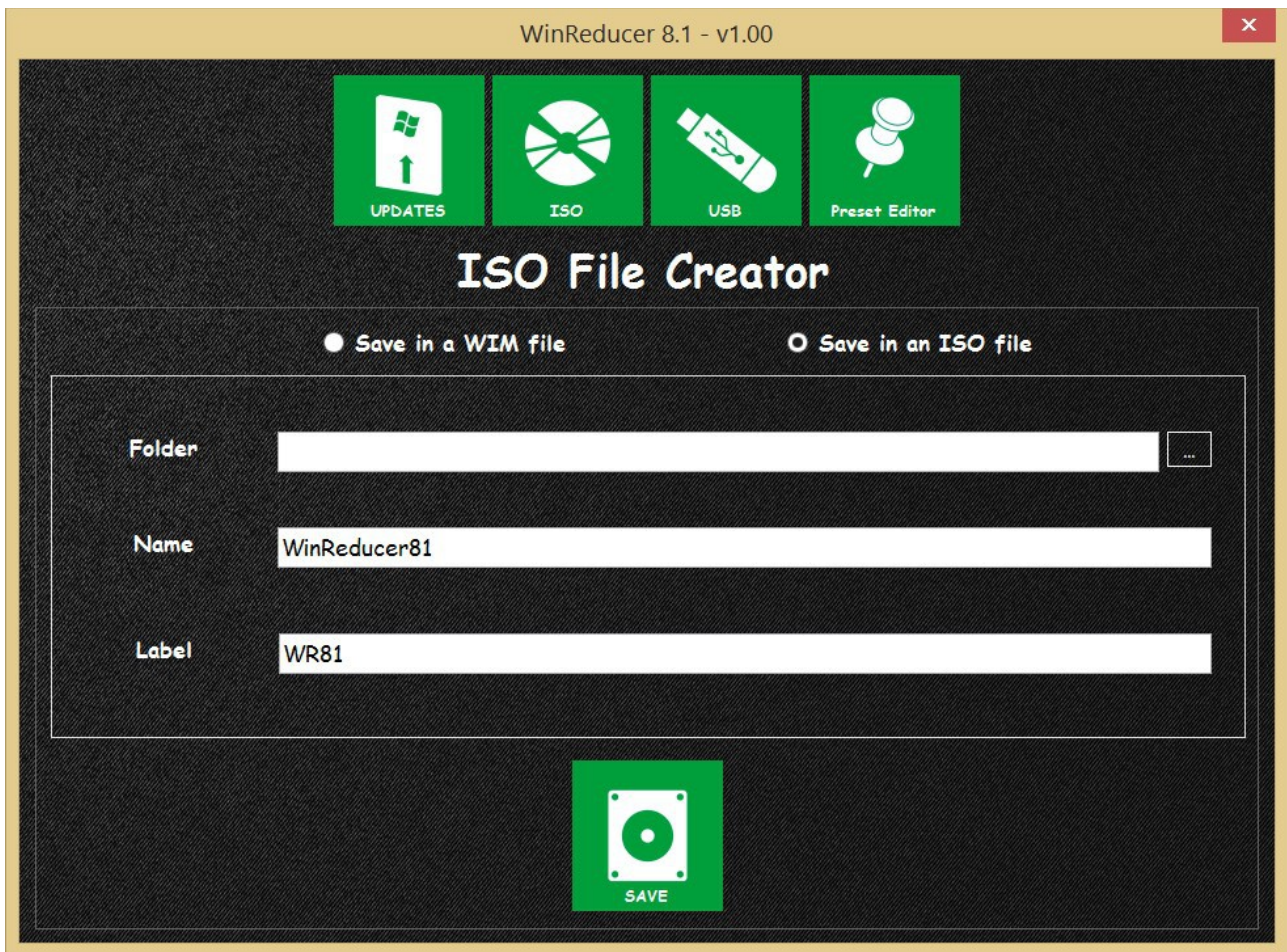


- **Ordner:** Wählen Sie den entpackten Windows 8.1 Ordner der in einer WIM-Datei gespeichert werden soll. Wird benötigt.
- **Teilungsgröße:** Wählen Sie diese Option, wenn Sie die WIM-Datei teilen möchten. Nützlich, wenn die WIM-Datei eine Größe von 4 GB überschreitet oder Sie einen bootfähigen USB Stick nutzen. Wenn Sie das Feld unausgefüllt lassen wird diese Option deaktiviert.
- **Speichern:** Erstellt die neue WIM-Datei.

→ Benutzen Sie diese Option nur, wenn Sie die WIM-Datei Teilen möchten, andernfalls wäre es besser eine ISO Datei zu erstellen.

→ Am Ende des « WinReducer Entfernung Prozesses », wird dieses Fenster auch erscheinen nur ein wenig anders.

→ Speichern in einer ISO Datei:



- *Ordner: Wählen Sie den entpackten Windows 8.1 Ordner der in einer WIM-Datei gespeichert werden soll. Wird benötigt.*
- *Name : Wählen Sie einen Namen für die ISO Datei oder behalten Sie den Standard Namen*
- *Beschriftung: Wählen Sie eine Beschriftung für Ihre ISO Datei aus oder behalten Sie den Standard Namen (max. 12 Zeichen)*
- *Speichern: Erstellt Ihre neue ISO Datei. Diese wird unter « WORK – ISO » gespeichert*

→ Am Ende des « WinReducer Entfernung Prozesses », wird dieses Fenster auch erscheinen nur ein wenig anders. Vor allem das Ordner Feld wird durch ein Speicher Feld ersetzt, in welchem Sie wählen können wohin Sie Ihre personalisierte Windows 8.1 ISO Datei Speichen möchten.

- « Bootfähige USB Geräte Ersteller »



→ Alle verfügbaren HDD und USB Geräte werden hier in einer Liste dargestellt

→ Wählen Sie eine Zahl entsprechend dem HDD oder USB Gerät

- Beispiel : Disque 1 ist ein USB Gerät mit 14 GB freiem Speicherplatz, also schreiben Sie die Zahl 1 in das Feld

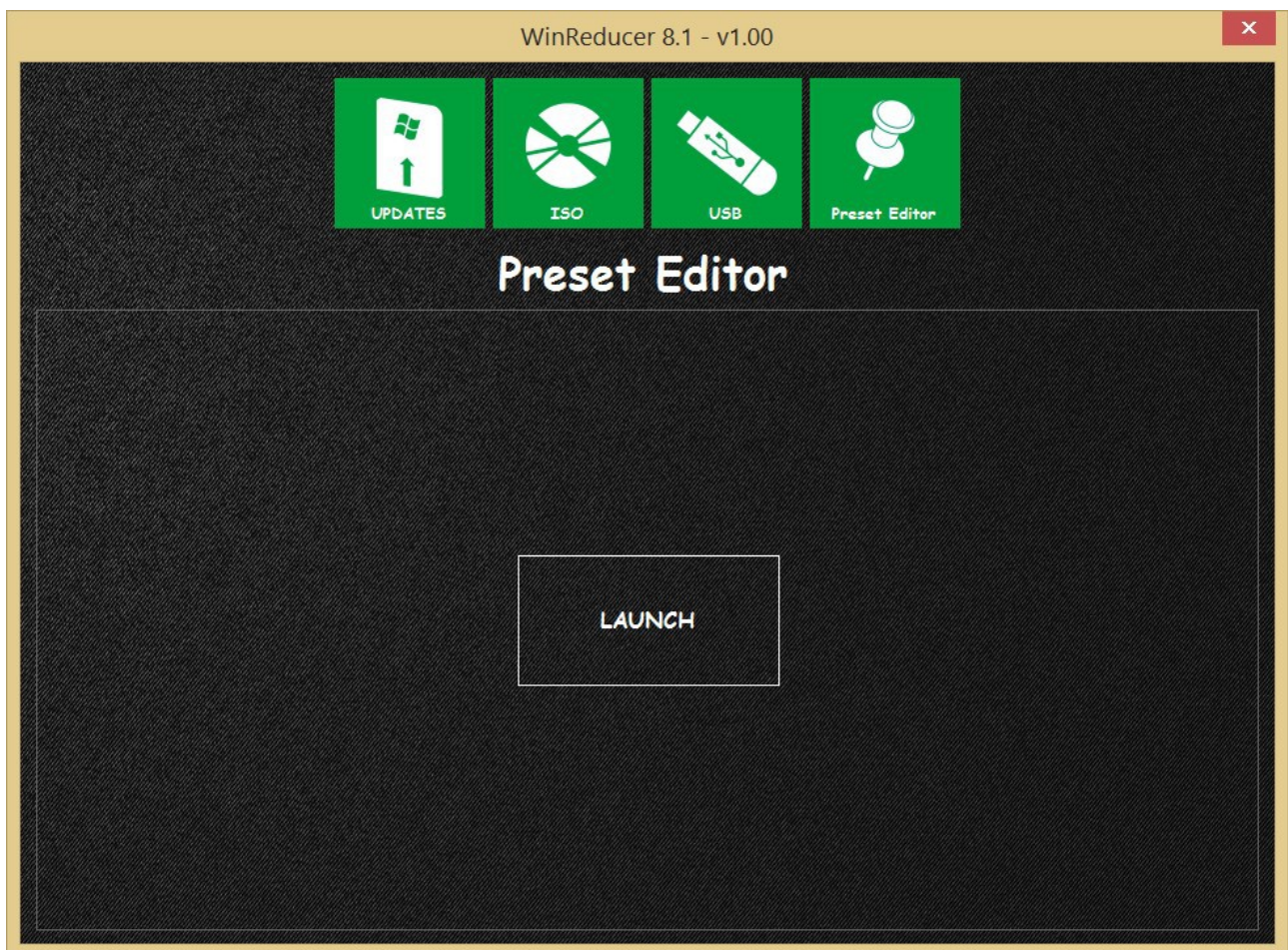
→ Wählen Sie eine Beschriftung für den Namen oder lassen Sie den Standard Namen

→ Klicken Sie auf erstellen

→ Passen Sie auf, dieser Vorgang wird den kompletten USB Stick löschen, es wird Ihnen eine Meldung erscheinen wenn Sie auf Erstellen klicken. Sie können den Vorgang noch Abbrechen.

→ **Also sollte diese Option nur von Fortgeschrittenen Benutzern angewendet werden.**

* « Vorlagen Editor »



* **«Start»** : Das wird das «WinReducer Entferner» Fenster im Editor-Modus starten (siehe Kap. 6)

→ **TIPPS** : Sie müssen Ihre Einstellungen in einer WCCF Datei speichern, bevor Sie den Editor verlassen, sonst werden alle Einstellungen verloren gehen

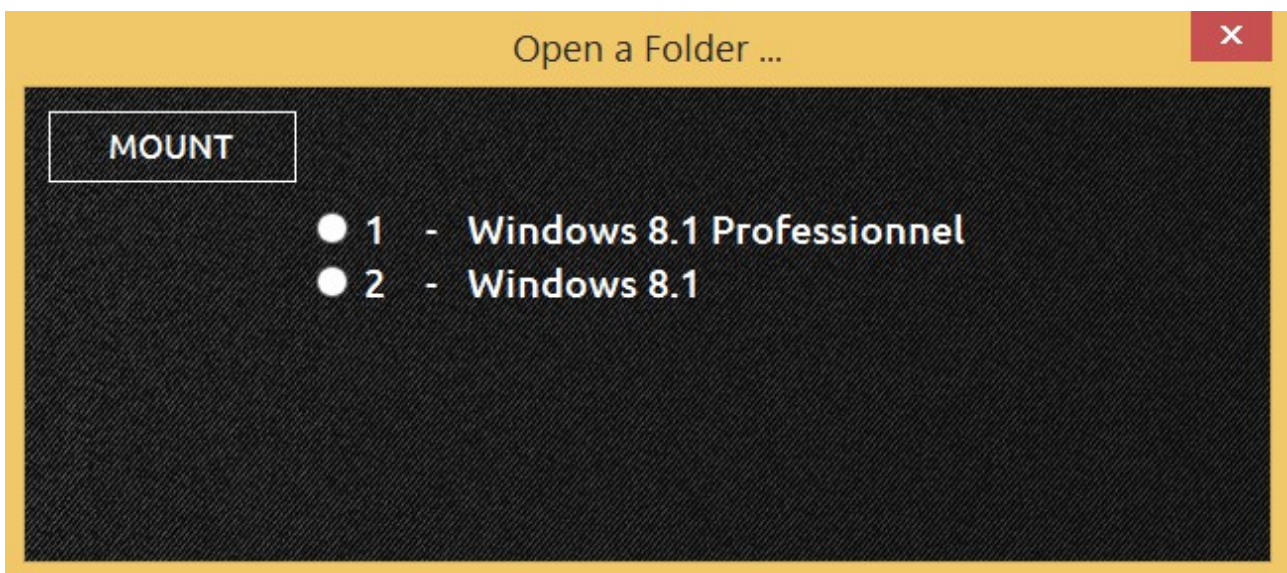
6 – WINREDUCER Benutzung

- « Öffnen Sie einen Ordner oder eine ISO Datei»



→ Auswahl «Ordner»: Öffnen einer bereits extrahiert Windows-ISO-Datei

→ Auswahl «ISO»: Wählen Sie eine ISO-Datei, diese wird automatisch nach « WORK – EXTRACT – ExtractedByWinReducer » entpackt



→ Windows Versionen: Wählen Sie eine hier aufgelistete Version die Sie bearbeiten möchten (All in One ISOs werden unterstützt)

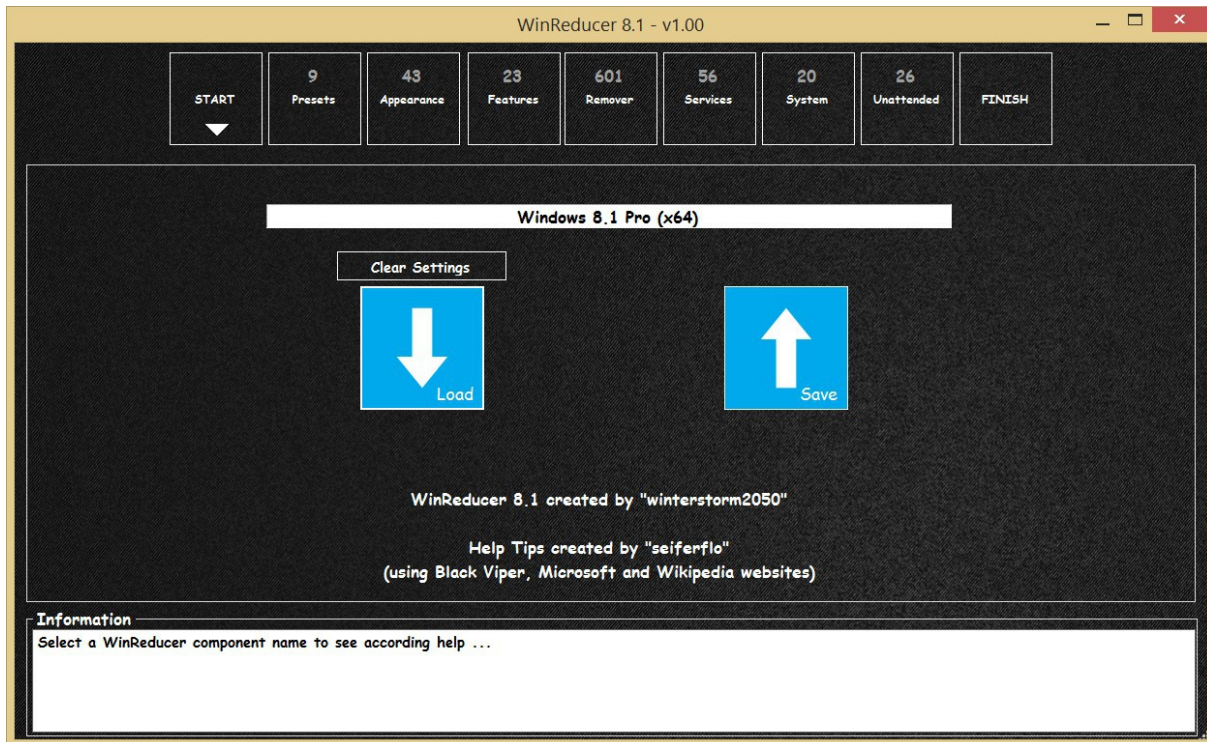
→ **Mount:** Bereitet die Windows Version vor, die individuell gestaltet werden soll und startet «WinReducer Entferner»

→ Warten Sie bis der Vorgang beendet ist und «WinReducer Entferner» erscheint

→ **TIPPS** : Sie müssen ein Windows Version wählen die zu Ihrer Seriennummer passt. Ansonsten funktioniert es nicht richtig, wenn Sie planen eine Datei für die unbeaufsichtigte Installation zu verwenden.

→ **TIPPS** : Verwenden Sie keine Windows Upgrade ISO, weil «install.wim» ersetzt wurde durch eine nicht unterstützte Datei : «install.esd». Diese ist keine vollständige Installationsdatei, nur ein Upgrade für ein komplettes System. Sie können im WinReducer Forum ein Tutorial (von theKramer gemacht) finden, wie Sie diese Art von Dateien verwenden

- **« WinReducer Entferner »**

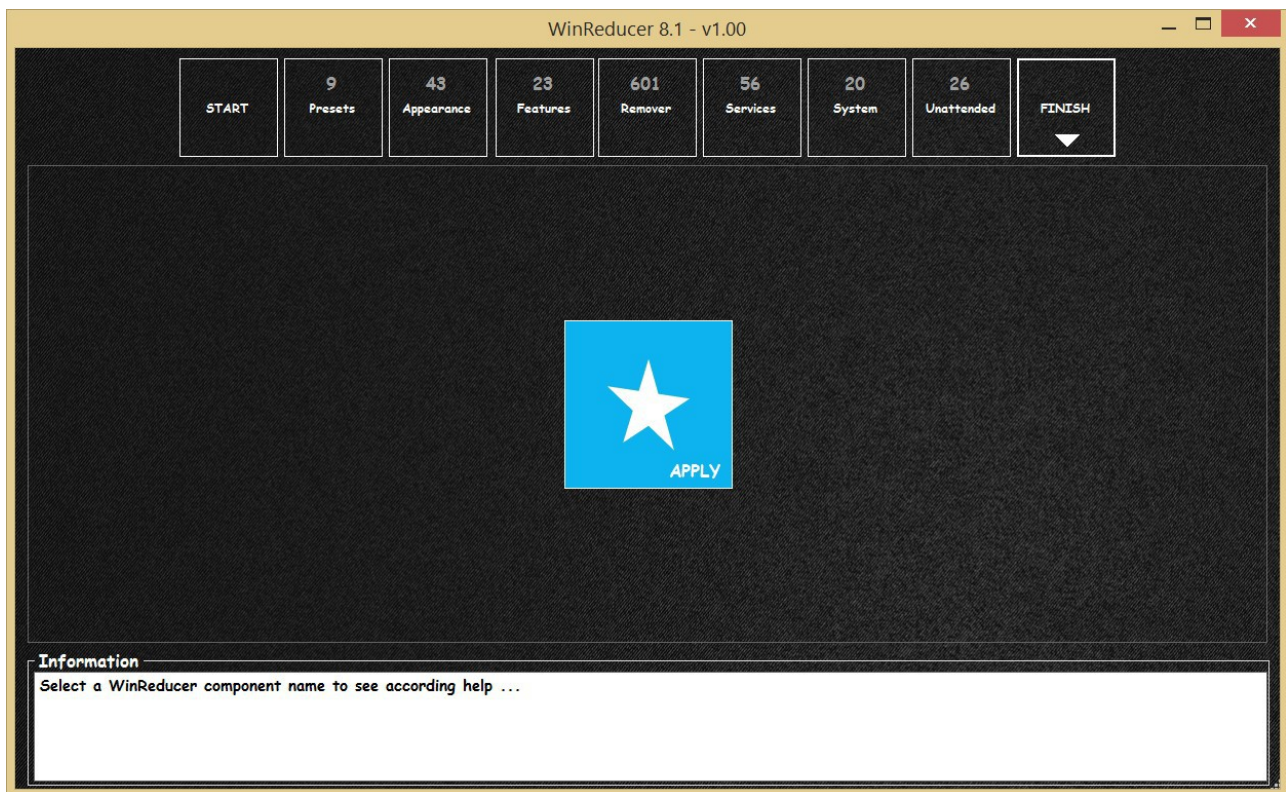


- * «Kategorien » : Alle Komponenten wurden von WinReducer Kategorien zusammengefasst, um die Übersicht zwischen mehr als 420 verschiedenen Möglichkeiten (v1.00) zu behalten
- * «Laden» : Lädt eine « Benutzerdefinierte WinReducer Konfigurationsdatei » (WCCF Datei) um vorige Einstellungen wiederherzustellen
- * «Speichern» : Speichert eine « Benutzerdefinierte WinReducer Konfigurationsdatei » (WCCF Datei) um das spätere wiederherstellen dieser Einstellungen zu erlauben
- * « **Einstellungen löschen** » : Stellt die Standardeinstellungen wiederherstellen, indem es alle von Ihnen vorgenommenen Änderungen säubert
- * «**Informationen**» : Bietet Ihnen Hilfe für alle Komponenten von WinReducer

→ **TIPPS** : Für eine bessere Benutzererfahrung, müssen Sie alle «Kategorien» in der angegebenen Reihenfolge konfigurieren.

→ **TIPPS** : Sie können das Fenster maximieren, um die Lesbarkeit zu verbessern

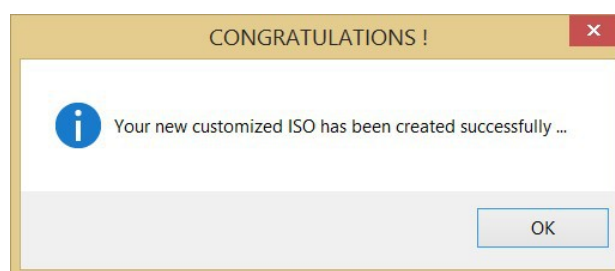
- «ENDE»



* «ANWENDEN» : Dies startet den «Entfern- und Konfigurationsprozess», indem es Ihre Einstellungen übernimmt

→ **TIPPS** : Es wird einige Zeit dauern, bis alle notwendigen Aufgaben erreicht sind. Je nach Systemleistung, könnte es mehr als eine Stunde in Anspruch nehmen, wenn Sie Ihre ISO mit einem «Extreme» WCCF Datei aus dem WinReducer Forum verkleinern wollen

→ Warten Sie bis das Fenster « ISO Ersteller » erscheint :Erstellen Sie Ihre ISO Datei oder speichern Sie Ihre Einstellungen in eine WIM-Datei



→ Anschließend beenden Sie WinReducer

→ Gratulation, es ist geschafft !!!

7 – Danksagung

→ Wenn Sie irgendwelche Probleme, Fehler oder Fragen haben besuchen Sie WinReducer Forum!

→ Unterdessen danke ich Ihnen für Ihr Interesse am WinReducer Software Projekt ...

→ Und wie sonst widme ich WinReducer 8.1:

- Den WinReducer Forum Moderatoren: theKramer und CodeMe: eure Arbeit ist erstaunlich im WinReducer Forum!
- Den WinReducer 8.1 Übersetzern: Ihr habt eine wundervolle Arbeit getan um den WinReducer 8.1 Benutzern dieser Welt zu helfen !
- seiferflo: ein Lebenszeit VIP Forum Mitglied, welcher Zeit und Geduld geopfert hat um die Hilfe Tipps für Komponenten zu erstellen und somit den Benutzern WinReducer geholfen hat. Er hat dies für uns alle getan und es hat ihn viel Zeit gekostet um dies zu tun, also wenn Ihr WinReducer Forum besucht, schreibt ihm ein Danke schön in das WinReducer 8.1 Tipps Thema. Seiferflo, vielen Dank für deine unglaubliche Arbeit!
- Lebenszeit VIP Forum Mitglieder: vielen Danke das Ihr mich bei meinem WinReducer Projekt unterstützt habt!
- Forum Mitglieder: Danke für all eure Ideen und Rückmeldungen!
- Ich hoffe, dass ich keinen vergessen habe...

==> Also nochmal an alle: Vielen Dank an euch alle!