

ISTRUZIONI

(Italiano)

v1.01 – 2014.08.24

Creato da winterstorm2050

Tradotto da basex64

Cari Utenti di WinReducer ,

Prima di tutto, vorrei ringraziarvi per il vostro interesse per «il Progetto WinReducer ».

Tutti i Software di WinReducer sono stati programmati e progettati da winterstorm2050, migliorati da tutti gli ottimi commenti e le idee dei membri del Forum WinReducer.

Devi leggere il file « Leggimi.pdf » prima di utilizzare questo file di Istruzioni.

Il Programma WinReducer ti aiuterà a creare il tuo Sistema Operativo Windows personalizzato e/o ridotto .

WinReducer è stato sviluppato per aiutarti a personalizzare il tuo Sistema Operativo Windows in modo semplice con un migliorato aspetto, leggibilità e accessibilità per tutte le persone interessate.

Queste Istruzioni forniscono molte informazioni utili su come utilizzare correttamente questo Programma WinReducer, con tutte le sue funzionalità, nel modomigliore per creare il tuo Sistema Operativo Windows personalizzato il quale sarà adattato alle tue esigenze.

Quindi,incominciamo con l'esperienza di « WinReducer » ...

I Migliori Saluti.

winterstorm2050

→ AVVISO IMPORTANTE

Il design e le funzionalità in generale, presentate in queste Istruzioni, possono differire per l'interfaccia grafica utente in una futura build e potrebbe essere soggetta a modifiche senza notifiche esplicite.

1 - INSTALLAZIONE

- È necessario scaricare l'ultimo pacchetto zip disponibile nel sito web WinReducer:
 - <http://www.winreducer.net/software.html>
- Estrarre il contenuto del pacchetto zip WinReducer in una cartella e vedrete questi 2 cartelle e 5 file :



- La cartella « **HOME** » contiene :
 - « **LANGUAGES** » : memorizza tutti i file lingue (è incluso English.xml)
 - « **PRESETS** » : memorizza il backup del file preset .wccf di WinReducer
 - « **SOFTWARE** » : memorizza tutti i programmi esterni necessari per WinReducer
 - « **Sources** » : memorizza tutti gli strumenti de programmi eseguibili di terze parti
 - « **THEMES** » : memorizza i tuoi temi GUI WinReducer
- La cartella « **WORK** » contiene :
 - « **EXTRACT** » : memorizza tutte le cartelle di estrazione del file ISO
 - « **INTEGRATE** » : contiene :
 - « **DRIVERS** » : memorizza tutti i tuoi driver da integrare con WinReducer
 - « **SOFTWARE** » : memorizza tutti i tuoi programmi da integrare con WinReducer Post Install.
 - « **THEMES** » : memorizza tutti i tuoi pacchetti tema Windows da integrare con WinReducer

- « **UPDATES** » : memorizza tutti i tuoi aggiornamenti da integrare con WinReducer
- « **ISO** » : memorizza tutte le tue ISO personalizzate salvate
- « **MOUNT** » : memorizza i file temporanei files e le cartelle usate da WinReducer
- « **Changelog.pdf** » : Contiene tutte le modifiche per l'ultima versione di WinReducer in uso
- « **Istruzioni.pdf** » : Questo file
- « **msvcr120.dll** » : File necessario per avviare correttamente WinReducer
- « **Leggimi.pdf** » : Contiene molte informazioni utili, come gli accordi di licenza, bisogna accettarli prima di usare WinReducer
- « **WinReducer70.exe** » : WinReducer 7

Una volta finita la configurazione di WinReducer (Vedi Cap. 2), vedrai altri 2 file :

- « **WinReducer70.log** » : file del registro errori di WinReducer 7
- « **WinReducer70.xml** » : File di Configurazione WinReducer

→ **SUGGERIMENTI** : NON usare spazi nel percorso della cartella, altrimenti WinReducer si rifiuterà di avviarsi

• Versioni raccomandate dei programmi di terze parti

- **7zip (9.34)**
<http://www.7-zip.org/>
- **ImageX (6.3.9600.16384) e Oscdimg (2.56.0.1010)**
<http://www.msfm.org/board/topic/156869-get-waik-tools-wo-loading-the-huge-isos/>
<http://www.microsoft.com/en-us/default.aspx>
- **Resource Hacker (3.6.0.92)**
<http://www.angusj.com/resourcehacker/>
- **SetACL (3.0.6.0)**
<http://helgeklein.com/>

→ **SUGGERIMENTI** : Tutti questi software vengono scaricati automaticamente e configurati dal « WinReducer Automatic Download », durante la 1 ° installazione. Quindi non è necessario scaricarli e installarli manualmente!

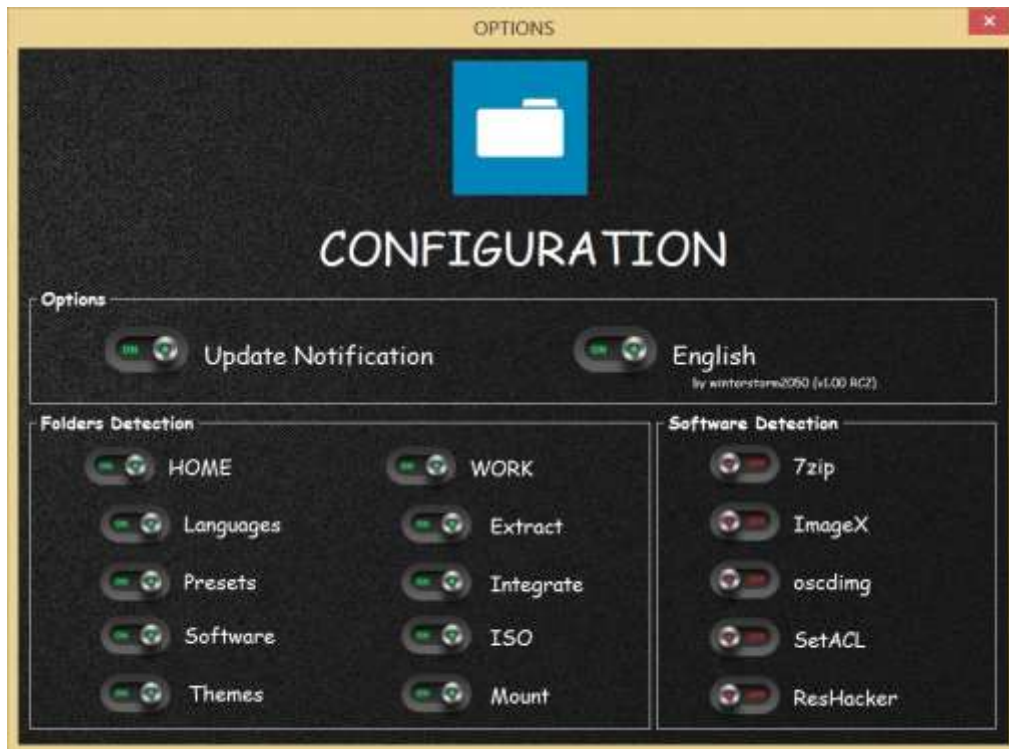
→ **SUGGERIMENTI** : Consiglio vivamente di utilizzare solo le versioni a 32 bit di tutti questi strumenti

2 – PRIMO AVVIO

- Avvia « WinReducer81.exe » e vedrai questa finestra :



- **SUGGERIMENTI** : Bisogna usare Windows Windows 8.1 per avviare WinReducer 8.1 - v1.00
- **SUGGERIMENTI** : Bisogna usare Windows 8.1 or Windows 8.0 per avviare WinReducer 8.0 - v2.00
- **SUGGERIMENTI** : Bisogna usare Windows 8.1, Windows 8.0 o Windows 7.0 per avviare WinReducer 7.0 - v3.00



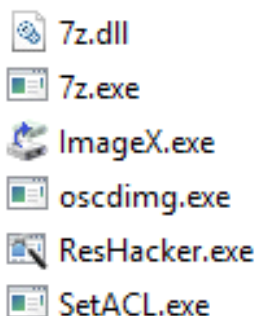
- Poi, verrà visualizzata la finestra di « CONFIGURATION »

Spiegazioni :

- Update Notification è abilitato
- La lingua inglese viene rilevata correttamente ed è la lingua predefinita
- Tutte le cartelle vengono rilevate correttamente
- Tutti i software non vengono rilevati, quindi bisogna configurarli : Clicca sul nome del software: cio avvierà « WinReducer Automatic Download »
- Per utenti esperti : se vuoi cambiare la lingua o il percorso della cartella dei programmi : devi prima disattivarla, poi cliccare sul nome per cambiarla
- la fase di « CONFIGURATION » è finita, quando ottieni questo :



- **se la finestra « CONFIGURATION » non è uguale alla precedente schermata**, bisogna controllare la cartella « HOME – SOFTWARE » per vedere se hai tutti i programmi come qui sotto :



→ **SUGGERIMENTI** : Per 7zip : bisogna aver 7z.exe » e « 7z.dll »

- **Chiudi la finestra di Configurazione e vedrai il programma di avvio WinReducer 70**

→ **SUGGERIMENTI** : Se non è possibile chiudere la finestra perché c'è un errore. Questo perché uno o più software non sono installati correttamente. Controlla nuovamente l'elenco dei file necessari. Controlla nuovamente l'elenco dei file necessari nella cartella « HOME – SOFTWARE » . Forse uno manca (Si può chiudere la finestra di errore con la croce rossa in alto a sinistra della finestra)

→ **SUGGERIMENTI** : Se si verificano troppi problemi configurazione WinReducer puoi ricominciare da capo, eliminando il file « WinReducer70.xml » file. Sarà creato di nuovo al prossimo avvio WinReducer o puoi trovare aiuto sul Forum WinReducer!

3 – Programma di avvio WinReducer 70

- **« Programma di avvio » (Finestra principale)**



→ **SUGGERIMENTI** : Clicca su un'icona, visualizza diverse opzioni a seconda di ciò che si sceglie

- **« START » (Scelte)**



- « **Folder** » : Apre Windows 8.1 usando una cartella già estratta
- « **ISO** » : Apre Windows 8.1 utilizzando un file ISO. Sarà estratto automaticamente nella cartella «WORK - EXTRACT-ExtractedByWinReducer» e apre
- « **Tools** » : Apre « Updates Downloader, « ISO File Creator » e « Bootable USB Device Creator ». Per più informazioni, vedi « Capitolo 4 – Tools »
- « **OPTIONS» (Scelte)**



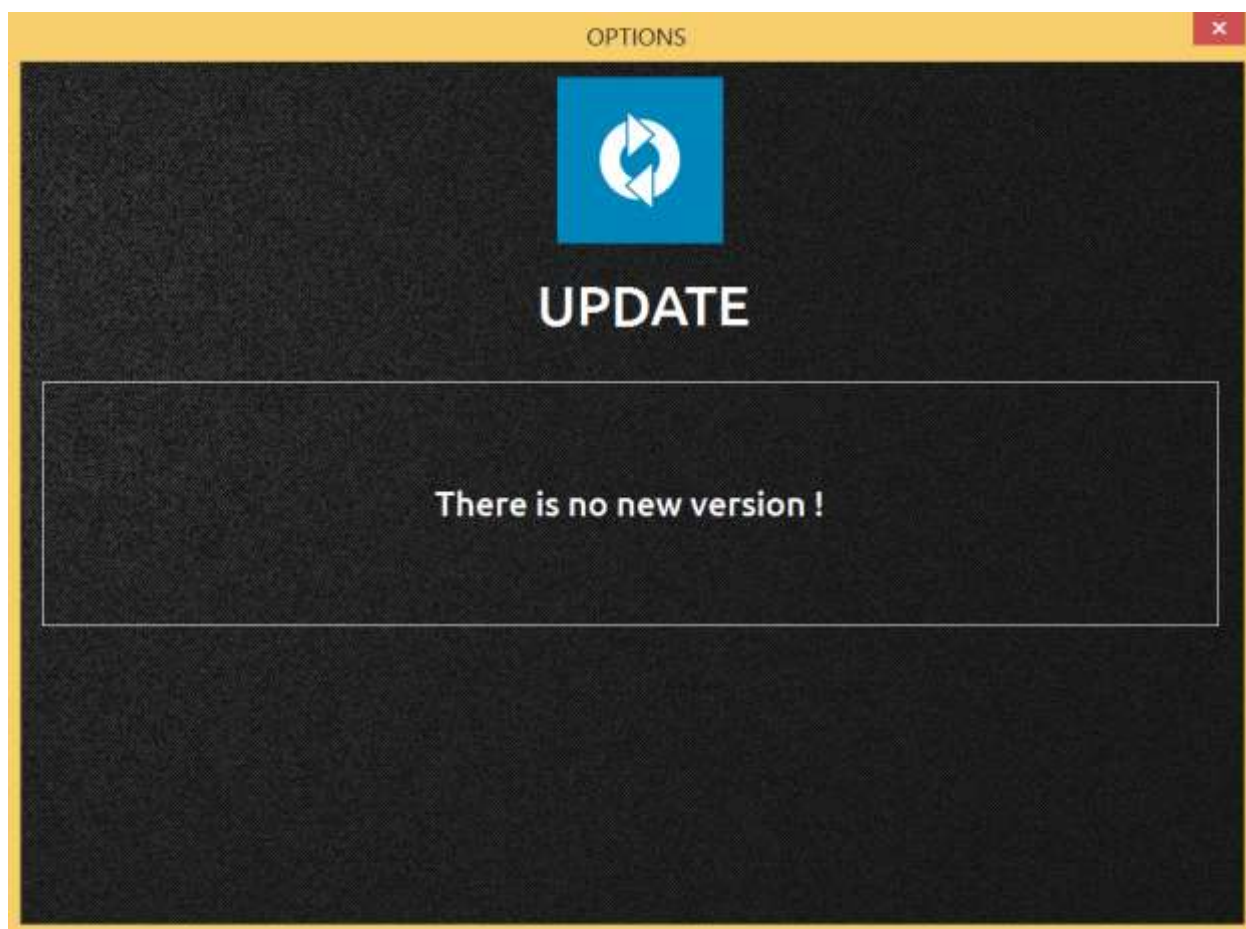
- « **Update** » : Controlla se un nuovo aggiornamento di WinReducer 8.1 è disponibile. Puoi vedere che notifica dell'aggiornamento è abilitata e non c'è nessun nuovo aggiornamento perché c'è uno 0 sulle icone Options e Updates. Se ci sarà un nuovo aggiornamento, ci sarà 1 invece dello 0. Questa notifica si potrebbe disabilitare utilizzando l'icona "Options - Config»
- « **Config** » : Apre le Opzioni di configurazione per aiutarti a cambiare le Opzioni generali di WinReducer 8.1
- « **Theme** » : Apre le Opzioni del Tema Options per aiutarti a cambiare e configurare il tema
- « **Info** » : Apre le opzioni di informazione circa la build WinReducer 8.1 e la Edizione del tuo Sistema
- « **EXIT**» (Scelte)



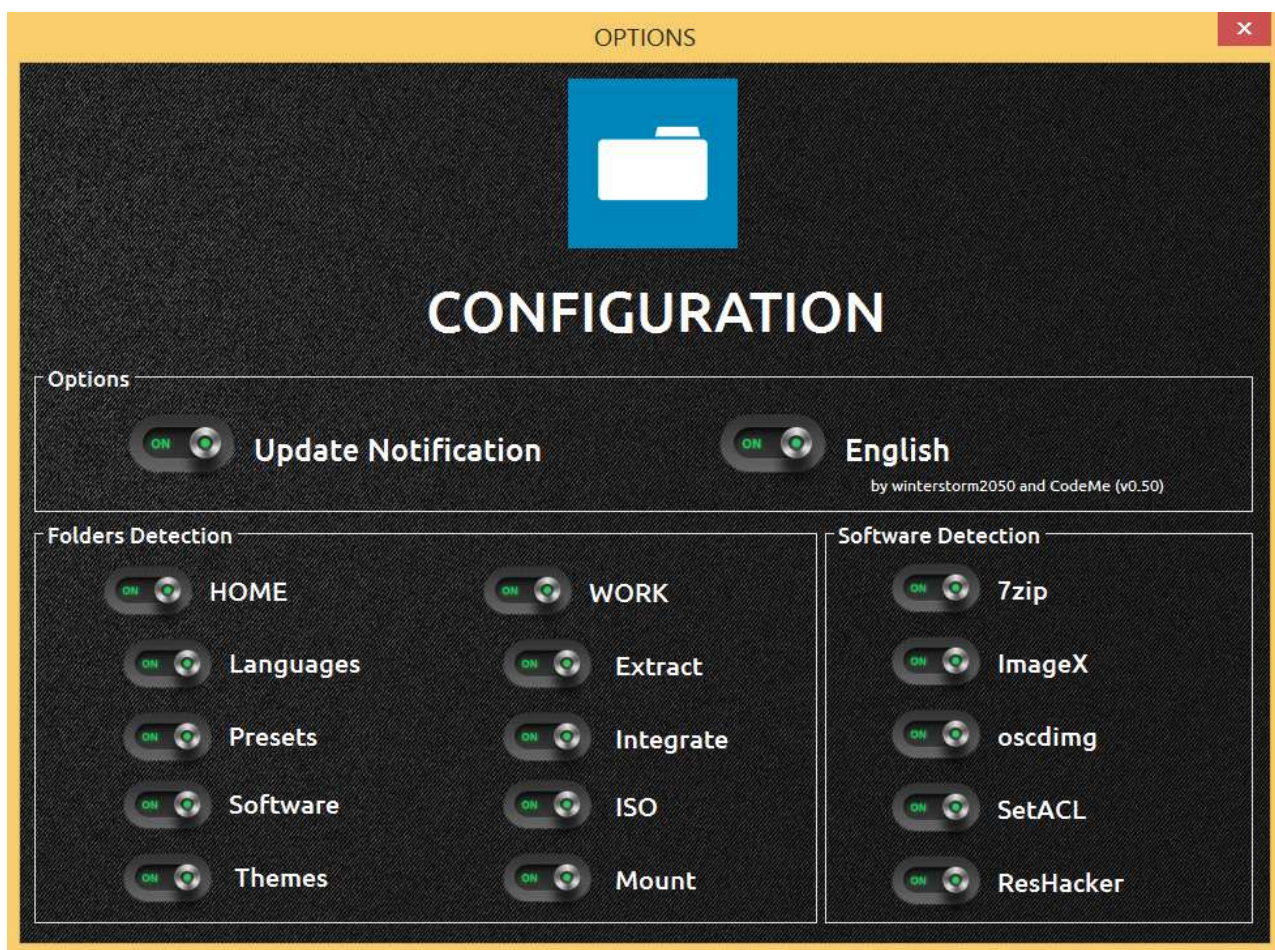
→ Clicca sull'icona EXIT per aprire le opzioni di uscita

4 - OPTIONS

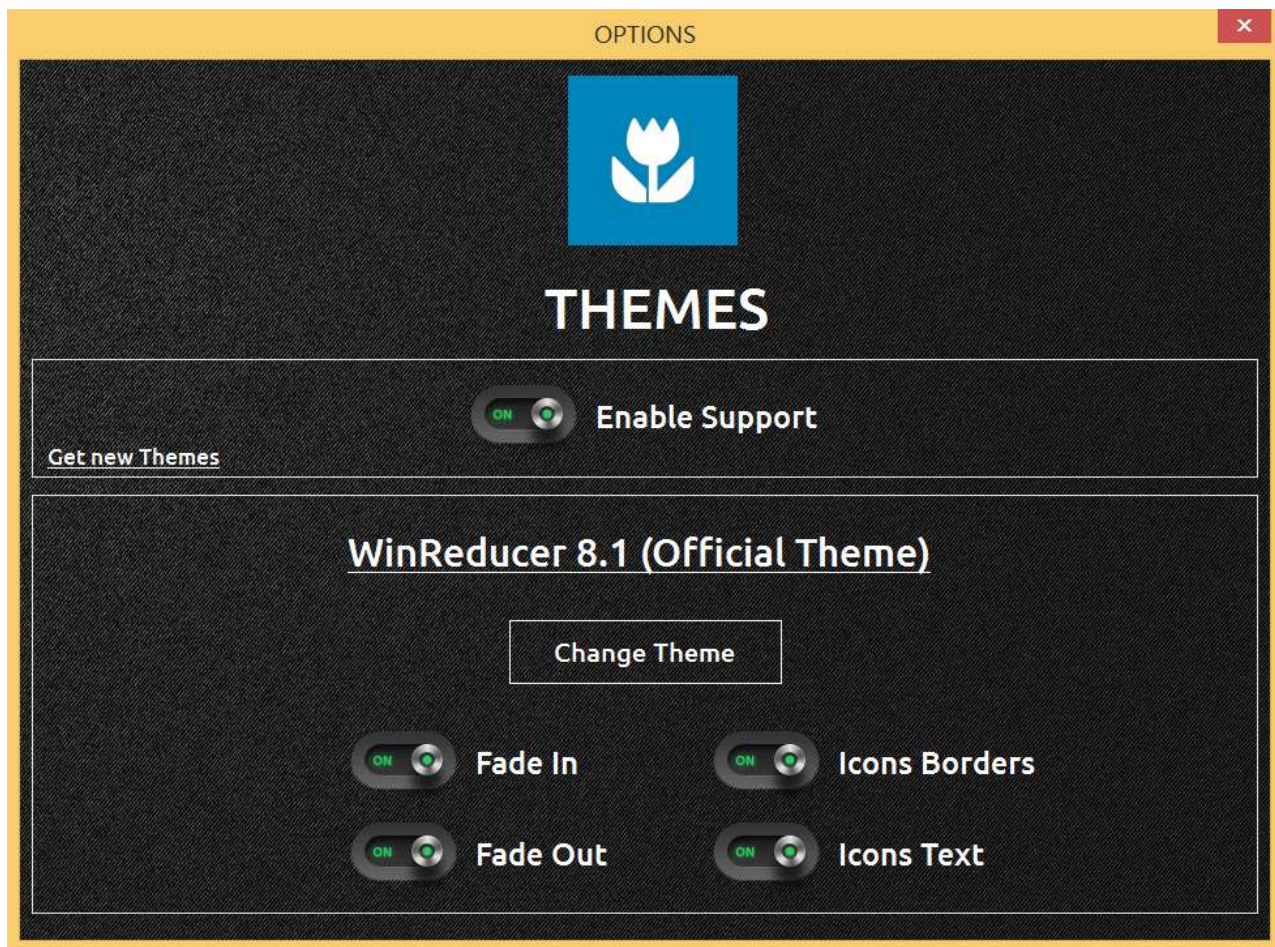
- « UPDATE »



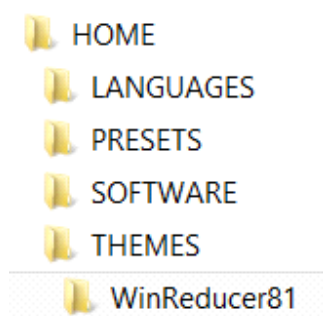
- « **Download** » : Il bottone verrà visualizzato se ci sarà un nuovo aggiornamento di WinReducer 8.1
- **Scarica un nuovo pacchetto di aggiornamento zip**, dalla pagina web WinReducer, e la memorizza nella cartella WinReducer81
- **Poi, estraila manualmente** per sostituire tutti i file e le cartelle



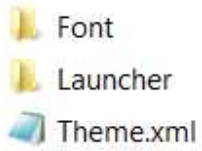
- « **CONFIGURATION** »
- **Update Notification** : Attiva o disattiva le modifiche nel programma di avvio di WinReducer
- **Folder and Software Detection** : Vedi « Capitolo 2 – Installazione »
- **Per Utenti Esperti** : se vuoi cambiare la Lingua, il percorso Cartella dei programmi :devi disattivare (OFF), quella che vuoi, poi verrà riattivata dopo aver cliccato sul nome della cartella o del software e averlo selezionato per cambiarlo
- **Se si desidera utilizzare la propria lingua straniera :**
 - Scarica il file zip Pacchetto di lingua, dal sito WinReducer , che contiene il file della lingua WinReducer 8.1 , un file leggimi e un file istruzioni.
 - Estrai il file XML della lingua nella cartella «HOME - LANGUAGES»
 - Estrai i file LEGGIMI e Istruzioni nella cartella WinReducer81 per consultarli facilmente In WinReducer 8.1
 - Nella finestra«Configuration» : supporto per la lingua disattivato, clicca sul nome della lingua e scegliere il nuovo file di lingua
- **Se non hai alcuna idea su ciò che stai facendo, è meglio mantenere la configurazione predefinita**



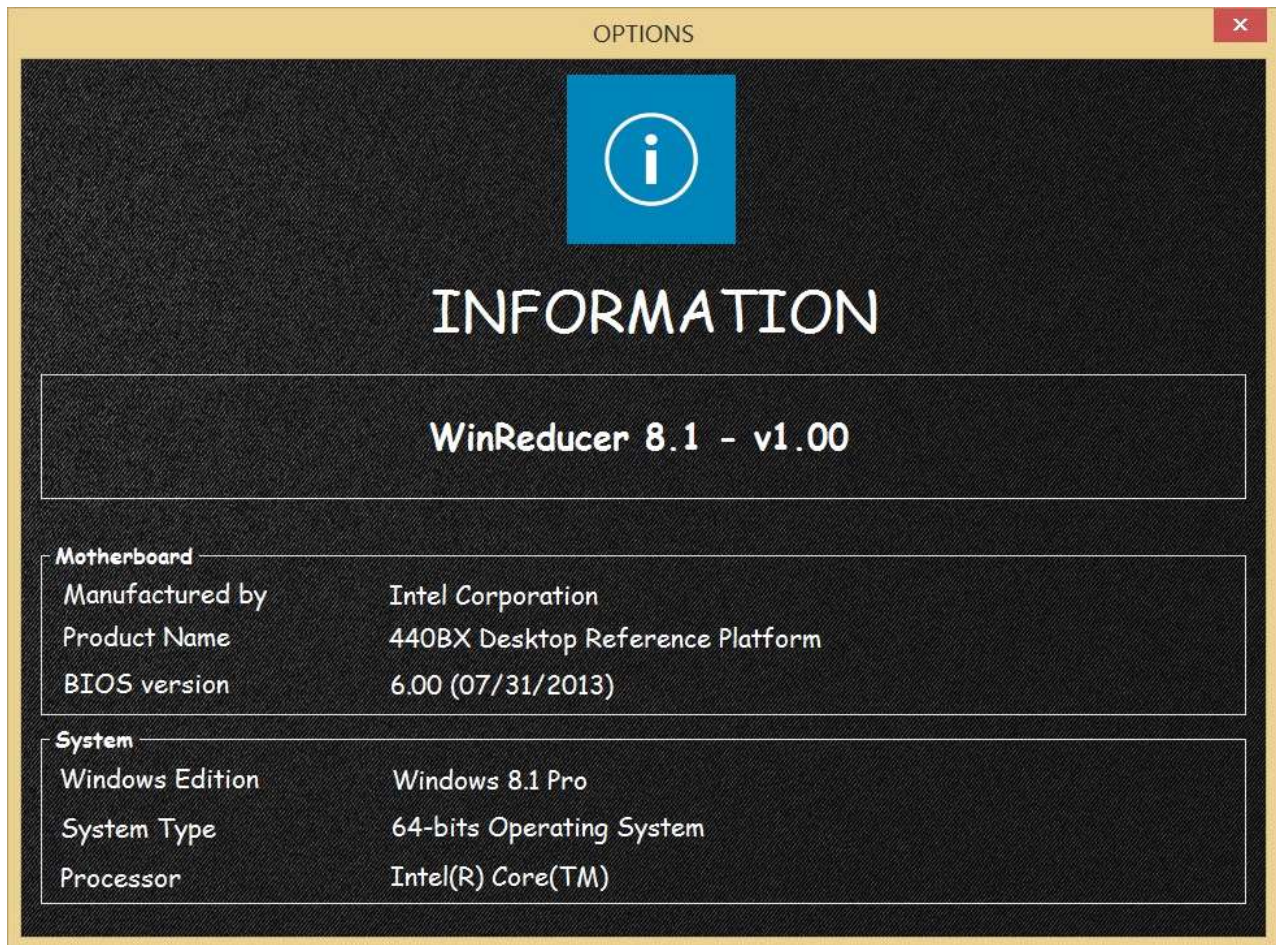
- « **THEME** »
- « **Enable Support** » : Attiva o disattiva il tema. Se questa opzione è disattivata la modalità compatibilità è attivata per salvare l'ingombro della memoria per computer lenti
- « **Get new Themes** » : Link del sito web WinReducer per ottenere il pacchetto zip dei temi . Una volta scelto un tema, è necessario estrarre il file zip nella cartella « HOME – THEMES » in questomodo (Esempio per l'Ufficiale tema predefinito denominato « WinReducer81 ») :



- « **Change Theme** » : Apre il file« Theme.xml » per applicare un nuovo tema nella cartella temi



- « **Fade In** » : Attiva o Disattiva l'effetto dissolvenza durante l'avvio
- « **Fade Out** » : Attiva o Disattiva l'effetto dissolvenza durante l'Uscita
- « **Icons Borders** » : Attiva o Disattiva tutti i bordi delle icone per migliorarne l'aspetto
- « **Icons Text** » : Attiva o Disattiva tutti i testi delle icone per nasconderli. Riservato solo ad utenti esperti



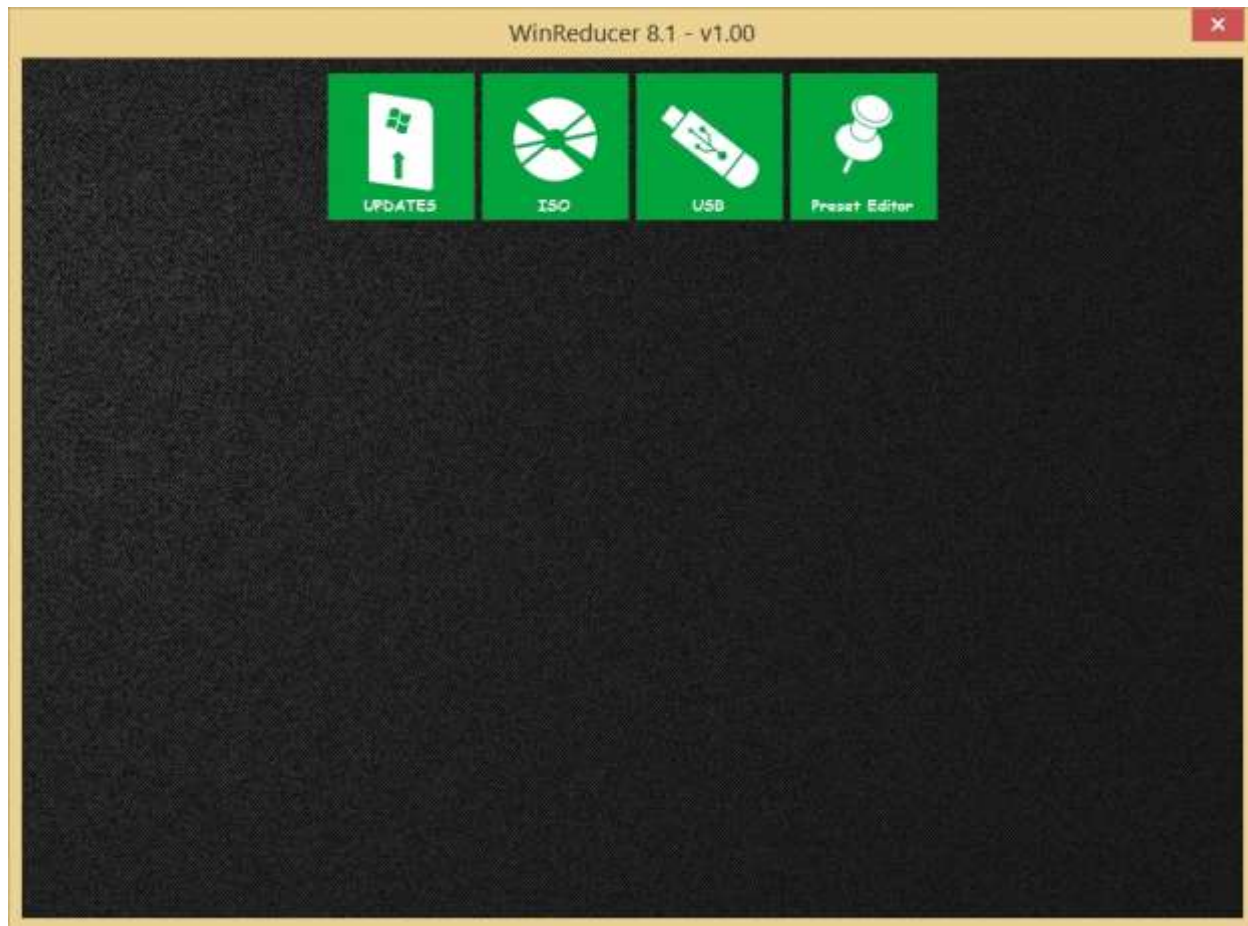
-

« INFO »

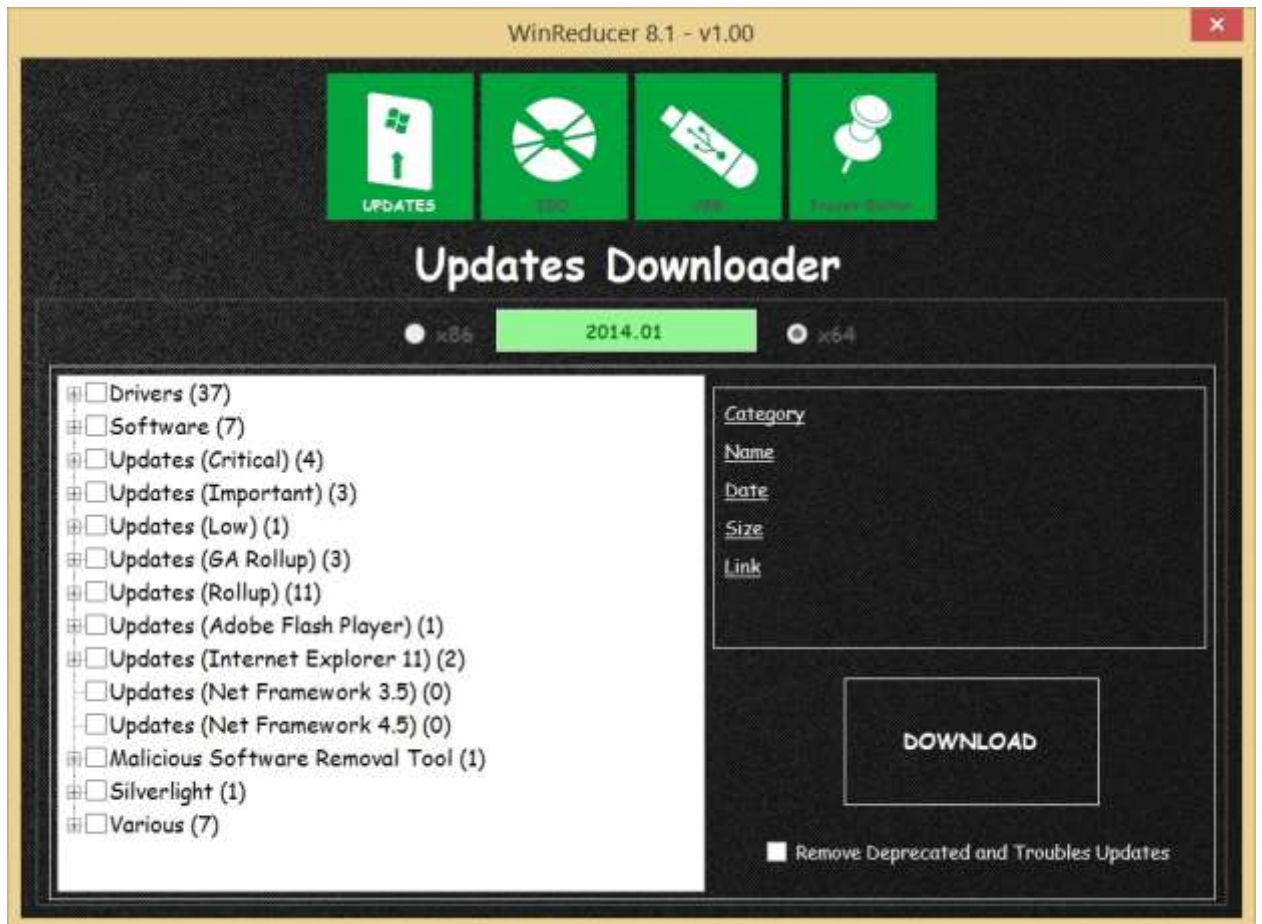
- **Trova molte informazioni circa la configurazione di WinReducer 8.1**

→ **Suggerimenti** : Edizione LIFETIME VIP : Esiste un uovo di Pasqua in questa pagina. Sei capace di trovarlo ?

5 - TOOLS



- - « **TOOLS** » main window
 - « **UPDATES** » : Scarica gli Aggiornamenti Windows o trova Programmi e/o i Drivers che ti servono
 - « **ISO** » : Salva modifiche in una nuova ISO personalizzata
 - « **USB** » : Create a bootable ISO
 - « **Preset Editor** » : Carica o Salva un WinReducer Custom Configuration File (*.wccf) senza montare una ISO. Questo è il modo più facile per preparare, per le tue esigenze, il tuo file wccf prima di applicarlo alla ISO. Questo è solo un editore di wccf , quindi non puoi applicare le modifiche alla tua ISO. Per fare questo, bisogna montare l'immagine (vedi Cap. 6).
 -



- « **Updates Downloader** »
- « **x86 or x64** » : è necessario scegliere uno di questi e dipende dalla tua Windows 8.1 ISO
- « **Update** » : Controlla nuovi aggiornamenti disponibili (non visualizzato in foto)
- « **Remove Deprecated and Troubles Updates** » : Eliminare tutti gli aggiornamenti non necessari e vecchi per evitare problemi
- « **Download** » : Scarica tutti gli aggiornamenti selezionati
- **Pannello sinistro** : Tutti gli aggiornamenti disponibili che puoi selezionare
- **Pannello destro**: Visualizza una serie di informazioni

→ **SUGGERIMENTI** : Gli Aggiornamenti di Windows vengono salvati nella cartella « WORK – INTEGRATE – UPDATES » (nella cartella x86 and x64)

→ **SUGGERIMENTI** : Non puoi scaricare direttamente « Drivers » e « Software ». Sono solo collegamenti ai legittimi proprietari

- « **ISO File Creator** »



•

Save in a WIM file :

- « **Folder** » : Sceglie la cartella di estrazione Windows 8.1 ISO per salvarla nel WIM. Obbligatorio altrimenti non funzionerà
- « **Split Size** » : Scegli uno se necessario per dividere un file WIM. Utile se il vostro wimfile supera 4Gb e se si utilizza una chiave USB avviabile. Lasciando vuoto disabilita questa funzionalità
- « **UEFI Boot Compatibility** » : Configura i file per utilizzare le funzionalità della scheda madre UEFI
- « **Folder USB Transfer Tool** » : Una volta che install.wim è salvato, copierà tutti i file necessari nella lettera dell'unità USB che scegli.
- « **Save** » : Crea il tuo nuovo file wim

→ **SUGGERIMENTI** : Utilizza questa funzione solo se è necessario dividere il file WIM, altrimenti sarebbe meglio creare un file ISO

→ **SUGGERIMENTI** : Alla fine del « Processo di Rimozione WinReducer Remover », verrà inoltre visualizzata questa finestra, in un modo un po' diverso, soprattutto senza il campo Folder

- **Save in an ISO file :**



- « **Folder** » : Choose the Windows 8.1 ISO extracted folder to save in a new ISO. Required otherwise it won't work
- « **Name** » : Choose a display ISO name or keep default
- « **Label** » : Choose a label name for the ISO or keep default (max. 12 characters)
- « **UEFI Boot Compatibility** » : Configure your files to use your UEFI motherboard's capabilities
- « **Save** » : Create your new ISO file. It will be saved in the « WORK – ISO » folder

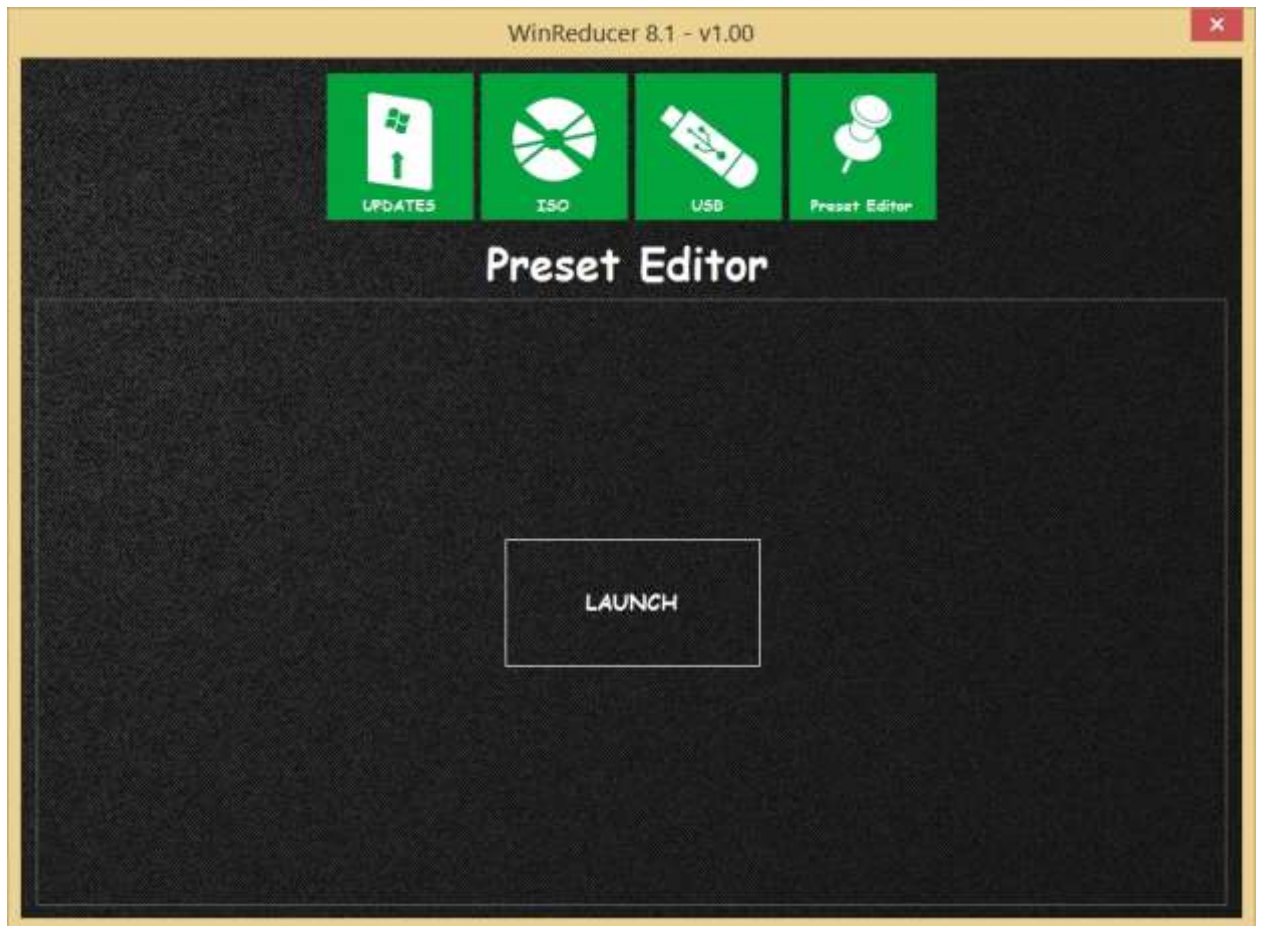
→ **SUGGERIMENTI** : Alla fine del « Processo di Rimozione WinReducer Remover », verrà inoltre visualizzata questa finestra, in un modo un po' diverso, soprattutto senza il campo Campo, sostituito dal campo a Save folder in cui è possibile modificare la cartella predefinita in cui si desidera salvare la tua personalizzata ISO Windows 8.1



- « **Bootable USB Device Creator** »
- Tutti i dispositivi HDD e USB sono visualizzati nellalista
- « **Number** » : Scegli il numero corrispondente alla tua Chiave USB
 - Esempio : « Disco 2 » è una Chiave USB con 3822 MB di spazio totale, quindi scrivi « 2 » nel campo Number
- « **Name** » : Cambia il nome della tua chiave Usb formattata o mantieni il nome predefinito
- « **Create** » : Ciò preparerà la tua Chiave USB avviabile

→ **SUGGERIMENTI** : Fai attenzione formatterà interamente il tuo dispositivo usb, quindi c'è un avviso quando premi il bottone Create per informarti circa i rischi. Puoi annullare il processo.

→ **SUGGERIMENTI** : Quindi questa opzione dovrebbe essere utilizzato solo da utenti esperti



- « **Preset Editor** »
- « **Launch** » : Ciò avvierà la finestra « WinReducer Remover » (vedi Cap. 6) in modalità Editor

→ **SUGGERIMENTI** : È necessario salvare le impostazioni, in un file wccf , prima di uscire, altrimenti tutte le modifiche saranno perse

6 – UTILIZZO DEL PROGRAMMA WINREDUCER

- « **Open a Folder or an ISO file** »



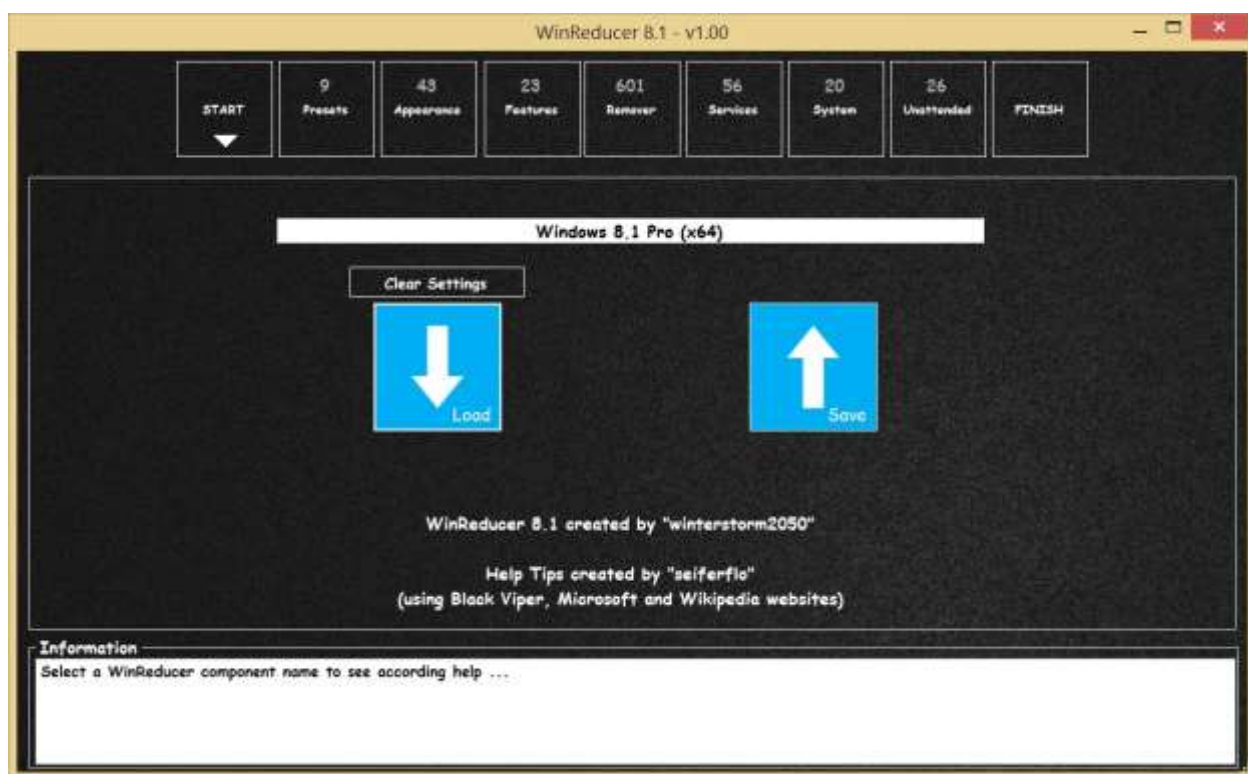
- **Scegli « Folder »** : Apre una Windows ISO già estratta
- **Choose « ISO »** : Estrae automaticamentela tua ISO nella cartella « WORK – EXTRACT – ExtractedByWinReducer »
- **Finestra delle « Edizioni Windows Disponibili »**



- « **Windows Editions** » : Scegli una delle Edizioni disponibili nella lista (sono supportate le All in One ISO)
- « **MOUNT** » : Prepara l'Edizione Windows scelta per essere personalizzata e avviare la finestra « WinReducer Remover »
- **Aspetta fino a quando non vedi la finestra « Windows Remover »**

→ **SUGGERIMENTI** : È necessario scegliere una Edizione Windows secondo il numero di serie. In caso contrario, non funzionerà correttamente se si prevede di utilizzare un file di installazione automatica.

→ **SUGGERIMENTI** : Non usare una ISO Windows di Aggiornamento , perchè « install.wim » è sostituito da un altro file non supportato : « install.esd ». Che non è un file di installazione completa, solo un aggiornamento per un sistema completo. Puoi trovare, nel forum WinReducer un tutorial (fatta da theKramer), per aiutarti a utilizzare questo tipo di file.



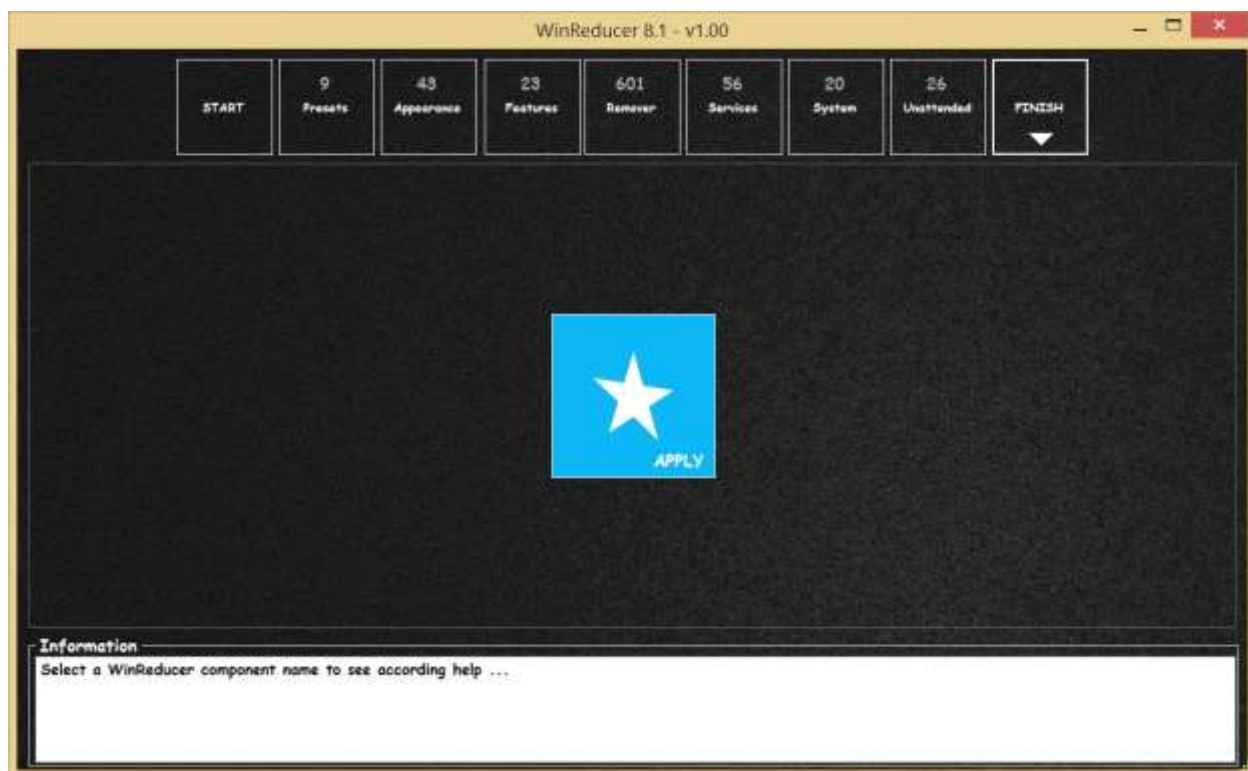
Finestra « WinReducer Remover »

- « **Categories** » : Tutti i componenti di WinReducer sono stati raggruppati per categorie per aiutarti tra più di 420 differenti possibilità (v1.00)
- « **Load** » : Carica « WinReducer Custom Configuration File » (*.wccf file) per ripristinare le impostazioni precedenti

- « **Save** » : Salva in un « WinReducer Custom Configuration File » (*.wccf file) per ripristinare le impostazioni precedenti in un secondo momento
- « **Clear Settings** » : Ripristina facilmente le impostazioni predefinite attraverso la pulizia di tutte le modifiche apportate
- « **Informations** » : Provide help for all WinReducer components

→ **SUGGERIMENTI** : Per una migliore esperienza utente, bisogna configurare tutte le « Categories » nell'ordine presentato

→ **SUGGERIMENTI** : Puoi ingrandire la finestra per aumentare la leggibilità



• « **FINISH** »

- « **APPLY** » : Ciò avvierà il « Removing and Configuration process » applicandole tue impostazioni

→ **SUGGERIMENTI** : Ci vorrà del tempo per finire tutti i compiti necessari. A seconda del rendimento del sistema, ma potrebbe aspettare almeno più di un'ora, se si vuole ridurre la ISO con un file «Extreme» WCCF offerto nel Forum WinReducer

- **Attendere finchè visualizzerà « ISO Creator »** : Crea la tua ISO o Salva le tue modifiche in un file wim



- **Esci WinReducer 8.1**
- **Congratulazioni, è fatta !!!**

7 – Grazie

- **Se hai problemi, errori o domande unisciti al Forum WinReducer!**
- **Nel frattempo, grazie per il vostro interesse sul Progetto del Programma WinReducer ...**
- **E come sempre, dedico il Programma Winreducer a :**
 - **I Moderatori del Forum WinReducer : theKramer e CodeMe : il vostro compito è stupefacente nel Forum WinReducer !**
 - **Traduttori del Programma WinReducer : avete fatto un lavoro meraviglioso per aiutare tutte le persone al mondo interessate ad utilizzare il Programma di WinReducer !**
 - **seiferflo : Un membro del forum Lifetime VIP Forum che ha speso tempo, e ha avuto anche la pazienza, di creare tutti i Suggerimenti per migliorare l'esperienza degli utenti di WinReducer. Ha fatto ciò per tutti noi, e ha speso molto tempo per fare ciò, quindi se entri nel forum di WinReducer, lascagli un « grazie » Nel thread Suggerimenti di WinReducer 8.1 . Seiferflo, grazie tante per il tuo incredibile lavoro !**

- **Membro del forum Lifetime VIP** : grazie per il tuo supporto nel Progetto WinReducer !
- **Membri del forum** : Grazie per tutte le vostre idee e commenti !
- **Sperando di non aver dimenticato qualcuno ...**

= => Quindi di nuovo per tutti voi : Grazie tante ragazzi !